

Funcții

Clasa a VIII-a

* Obligatorii

1

Fie funcția $f: \mathbb{R} \rightarrow \mathbb{R}$, $f(x) = 5 - 2x$. Punctul de pe reprezentarea grafică a funcției cu ordonata egală cu 7 are abscisa egală cu: *
(10 puncte)

- 1
- 11
- 0
- 1

2

Reprezentarea grafică a cărei funcții conține originea comună a axelor? *
(10 puncte)

- $f: \mathbb{R} \rightarrow \mathbb{R}, f(x) = 5$
- $g: \mathbb{R} \rightarrow \mathbb{R}, g(x) = 2x - 1$
- $h: \mathbb{R} \rightarrow \mathbb{R}, h(x) = -\sqrt{2}x$
- $p: \mathbb{R} \rightarrow \mathbb{R}, p(x) = \frac{3}{2}x - \frac{2}{3}$

3

Fie $f: \mathbb{R} \rightarrow \mathbb{R}$, $f(x) = 2x - 1$. Soluția ecuației $3 \cdot f(x) = 15$ este egală cu: *
(10 puncte)

- 0
- 1
- 2
- 3

4

Fie funcția $f: \mathbb{R} \rightarrow \mathbb{R}$, $f(x) = -x + 2$. Calculând $f(3)$ obținem: *
(10 puncte)

- 1
- 5
- 1
- 5

5

Reprezentarea grafică a cărei funcții este paralelă cu axa OX? *
(10 puncte)

- $f: \mathbb{R} \rightarrow \mathbb{R}, f(x) = 5$
- $g: \mathbb{R} \rightarrow \mathbb{R}, g(x) = 2x - 1$
- $h: \mathbb{R} \rightarrow \mathbb{R}, h(x) = -\sqrt{2}x$
- $p: \mathbb{R} \rightarrow \mathbb{R}, p(x) = \frac{3}{2}x - \frac{2}{3}$

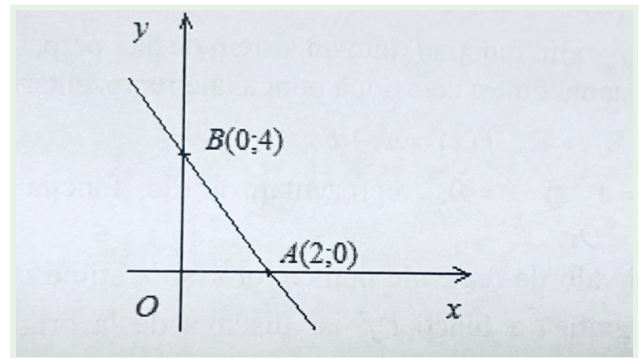
6

Dacă punctul $A(3;-1)$ este situat pe graficul funcției $f: \mathbb{R} \rightarrow \mathbb{R}$, $f(x) = ax + 2$, atunci a este egal cu: *

(10 puncte)

- 1
- 1
- 2
- 2

7



Reprezentarea grafică a funcției $f: \mathbb{R} \rightarrow \mathbb{R}$, $f(x) = ax + b$ este prezentată în desen. Atunci, perechea de numere reale $(a;b)$ este: *

(10 puncte)

- (2;4)
- (4;2)
- (2; -4)
- (-2;4)

8

Selectați răspunsul următor pentru a beneficia de 10 puncte din oficiu. *

(10 puncte)

- Mulțumesc!

Considerăm funcțiile $f, g: \mathbb{R} \rightarrow \mathbb{R}$, $f(x) = 4 - x$ și $g(x) = 2x - 5$. Coordonatele punctului de intersecție dintre graficele celor două funcții este: *
(10 puncte)

- (1;3)
- (3;1)
- (-1;5)
- (2;-1)

10

Reprezentarea grafică a funcției $f: \{-3; 0; 1\} \rightarrow \mathbb{R}$, $f(x) = x + 1$ este: *
(10 puncte)

- o dreaptă;
- un segment;
- o mulțime finită de puncte;
- o semidreaptă;

Acest conținut nu este creat sau susținut de Microsoft. Datele remise de dvs. vor fi trimise fostului proprietar.