



MINISTERUL EDUCATIEI, CERCETARII SI INOVARII  
INSPECTORATUL SCOLAR AL MUNICIPIULUI BUCURESTI  
Str.Icoanei nr. 19 sectorul 2 ;Tel.211.88.41; 211.84.85; Fax: 210.75.31  
www.ismb.edu.ro

## **ETAPA PE SECTOR A OLIMPIADEI DE MATEMATICĂ 14.02.2009**

### **RAPORT**

Încheiat astăzi 20 februarie 2009, în ședința Comisiei organizare și desfășurare a Olimpiadei de Matematică, Etapa pe Sector.

# 1. Centre de concurs:

## Sector 1:

Școala cu clasele I-VIII, nr. 12 – clasele V-VI

Școala cu clasele I-VIII, nr. 3 – clasele VII-VIII

Colegiul Național „Tudor Vianu” – clasele IX-XII

## Sector II:

Colegiul Economic „A.D. Xenopol: - clasele V-VI

Colegiul Național „Spiru Haret” – clasele VII-VIII

Colegiul național „Iulia Hașdeu” – clasele IX-XII

## Sector III:

Școala cu clasele I-VIII, nr. 80 – clasele V-VIII

## Sector IV:

Colegiul Național „Mihai Eminescu” – clasele V-VI

Școala cu clasele I-VIII, nr. 79 – clasele VII-VIII

Colegiul Național „Gheorghe Șincai” – clasele IX-XII

## Sector V:

Liceul Teoretic „Ștefan Odobleja” – clasele V-VI

Școala cu clasele I-VIII, nr. 280 – clasele VII-VIII

Colegiul Național „Gheorghe Lazăr” – clasele IX-XII

## Sector 6:

Școala cu clasele I-VIII, nr 142 – clasele V-VIII

## 2. Situați participării pe sectoare – elevi participanți, prezenți, absenți:

Sector	Clasa	Prezenți	Absenți	Total
S1	V	303	0	303
S1	VI	203	0	203
S1	VII	113	20	133
S1	VIII	69	23	92
S1	IX	99	0	99
S1	X	75	0	75
S1	XI	47	0	47
S1	XII	14	0	14
<b>Total</b>		<b>923</b>		<b>966</b>
S2	V	200	20	220
S2	VI	169	31	200
S2	VII	88	0	88
S2	VIII	75	0	75
S2+S3	IX	93	0	93
S2+S3	X	68	0	68
S2+S3	XI	41	0	41
S2+S3	XII	31	0	31
<b>Total</b>		<b>765</b>		<b>816</b>
S3	V	163	27	190
S3	VI	135	15	150
S3	VII	95	18	113
S3	VIII	53	19	72
<b>Total (gimnaziu)</b>		<b>446</b>		<b>525</b>
S4	V	228	24	252
S4	VI	164	30	194
S4	VII	88	20	108
S4	VIII	79	20	99
S4	IX	29	5	34
S4	X	23	9	32
S4	XI	20	5	25
S4	XII	16	1	17
<b>Total</b>		<b>647</b>		<b>761</b>
S5	V	245	24	269
S5	VI	184	18	202
S5	VII	96	8	104
S5	VIII	73	22	95
S5+S6	IX	41	8	49
S5+S6	X	34	7	41
S5+S6	XI	13	5	18
S5+S6	XII	15	4	19
<b>Total</b>		<b>701</b>		<b>797</b>
S6	V	203	22	225
S6	VI	161	16	177
S6	VII	87	28	115
S6	VIII	69	3	72
<b>Total (gimnaziu)</b>		<b>520</b>		<b>589</b>
<b>Total Bucuresti</b>		<b>4002</b>	<b>452</b>	<b>4454</b>

3. În urma desfășurării Olimpiadei de Matematică, Etapa pe Sector, s-au stabilit următoarele punctaje de calificare pentru O.M. Etapa pe Municipiu:

Punctaj de calificare pe clasă	Clasa a V-a	Clasa a VI-a	Clasa a VII-a	Clasa a VIII-a	Clasa a IX-a	Clasa a X-a	Clasa a XI-a	Clasa a XII-a
De la (inclusiv)	20	13	13	13	11	10	10	10

De asemenea, tranșele de punctaj pentru premii sunt următoarele:

Tranșe punctaj (inclusiv)	Clasa a V-a	Clasa a VI-a	Clasa a VII-a	Clasa a VIII-a	Clasa a IX-a	Clasa a X-a	Clasa a XI-a	Clasa a XII-a
Premiul I	$\geq 27$	$\geq 23$	$\geq 23$	$\geq 23$	$\geq 23$	$\geq 23$	$\geq 23$	$\geq 23$
Premiul II	25-26,5	20-22,5	20-22,5	20-22,5	20-22,5	20-22,5	20-22,5	20-22,5
Premiul III	20-24,5	16-19,5	16-19,5	16-19,5	13-19,5	13-19,5	13-19,5	13-19,5

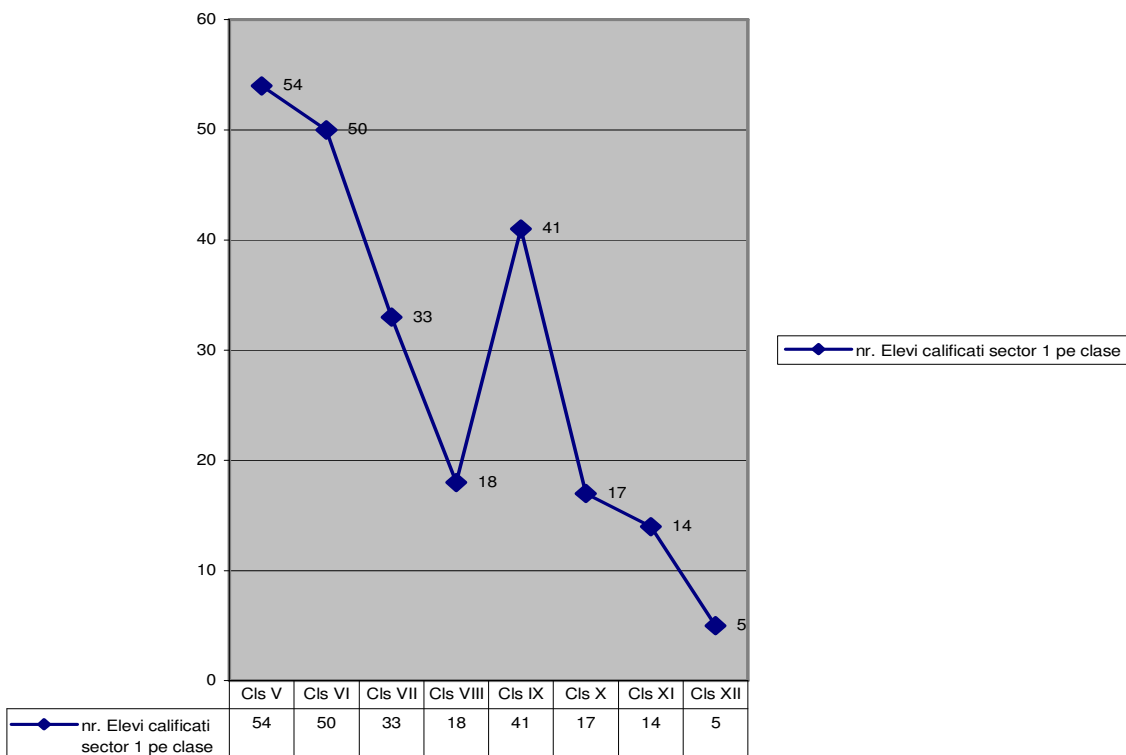
4. Situația calificării la Olimpiada de Matematică, Etapa pe Municipiu, 07.03.2009:

	Sector	Cls V	Cls VI	Cls VII	Cls VIII	Cls IX	Cls X	Cls XI	Cls XII	Total
Nr Calif	1	54	50	33	18	41	17	14	5	232
Nr Calif	2	39	29	13	9	21	6	7	9	133
Nr Calif	3	29	38	18	9	13	7	4	8	126
Nr Calif	4	56	60	20	23	13	10	3	5	190
Nr Calif	5	44	95	9	13	12	5	0	6	184
Nr Calif	6	50	20	10	8	0	0	0	2	90
<b>Total</b>		<b>272</b>	<b>292</b>	<b>103</b>	<b>80</b>	<b>100</b>	<b>45</b>	<b>28</b>	<b>35</b>	<b>955</b>
Premiul I		Cls V	Cls VI	Cls VII	Cls VIII	Cls IX	Cls X	Cls XI	Cls XII	
	1	7	0	10	4	5	1	4	0	31
	2	8	0	4	1	0	0	0	1	14
	3	6	2	7	1	5	1	0	2	24
	4	13	3	2	1	0	0	0	0	19
	5	8	3	0	0	0	0	0	0	11
	6	9	0	0	1	0	0	0	0	10
<b>Total</b>		<b>51</b>	<b>8</b>	<b>23</b>	<b>8</b>	<b>10</b>	<b>2</b>	<b>4</b>	<b>3</b>	<b>109</b>
Premiul II		Cls V	Cls VI	Cls VII	Cls VIII	Cls IX	Cls X	Cls XI	Cls XII	
	1	9	3	4	1	3	0	2	0	22
	2	7	3	2	0	2	0	2	0	16
	3	3	2	1	1	3	1	1	0	12
	4	15	7	1	4	0	2	0	0	29
	5	6	6	3	2	0	0	0	0	17
	6	13	3	0	1	0	0	0	0	17
<b>Total</b>		<b>53</b>	<b>24</b>	<b>11</b>	<b>9</b>	<b>8</b>	<b>3</b>	<b>5</b>	<b>0</b>	<b>113</b>
Premiul III		Cls V	Cls VI	Cls VII	Cls VIII	Cls IX	Cls X	Cls XI	Cls XII	
	1	38	28	8	7	18	8	4	1	112
	2	24	6	2	4	9	1	3	5	54
	3	20	9	5	2	4	4	3	5	52
	4	28	24	9	8	9	3	0	2	83
	5	30	35	1	2	6	0	0	4	78
	6	28	3	2	1	0	0	0	1	35
<b>Total</b>		<b>168</b>	<b>105</b>	<b>27</b>	<b>24</b>	<b>46</b>	<b>16</b>	<b>10</b>	<b>18</b>	<b>414</b>

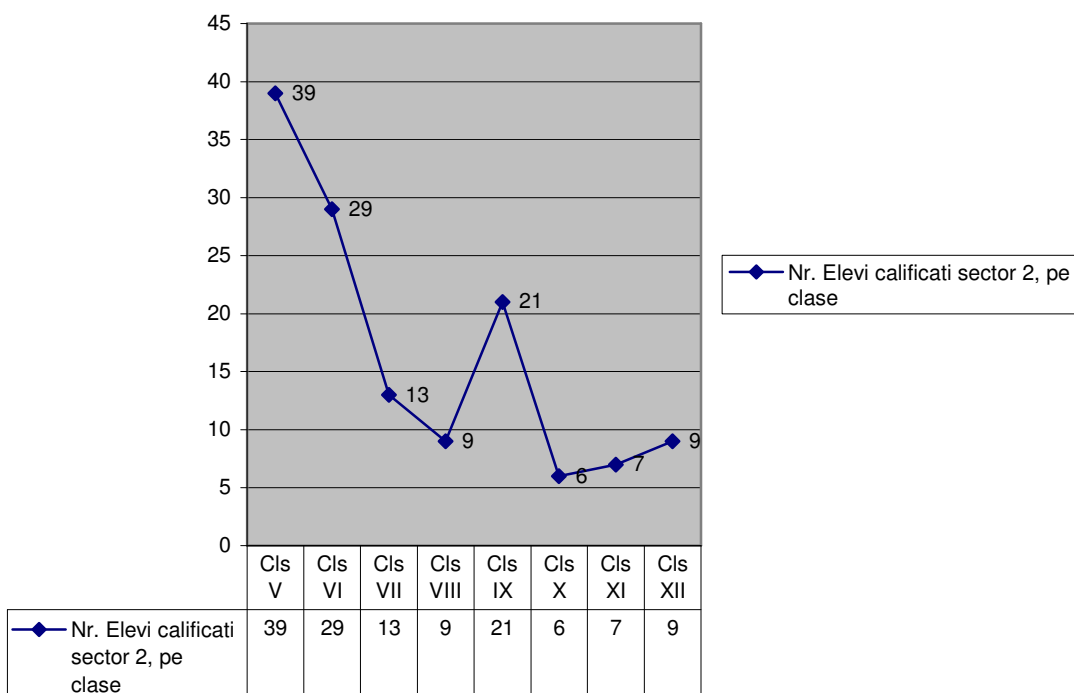
5. Contestațiile s-au depus la fiecare centru de concurs, în data de 16.02.2009. Rezolvarea contestațiilor a avut loc în data de 17.02.2009.

## 6. Analiza statistică a situației calificărilor și premiilor, pe clase și pe sectoare:

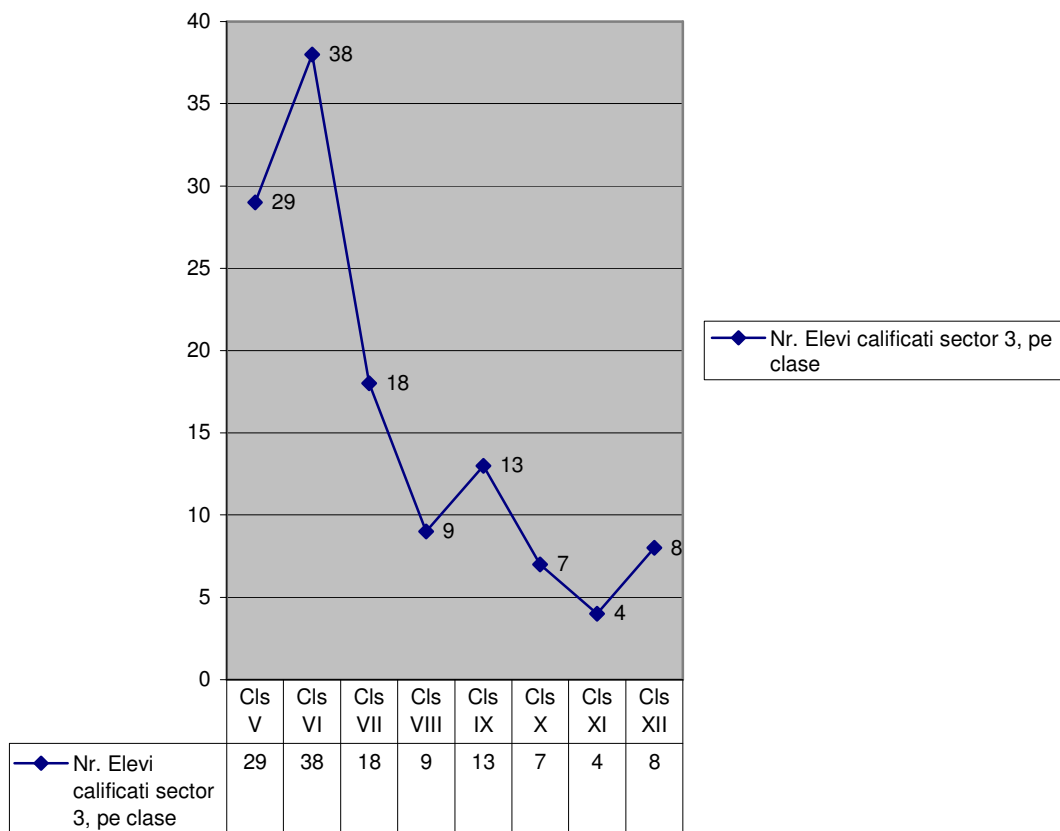
nr. Elevi calificați sector 1 pe clase



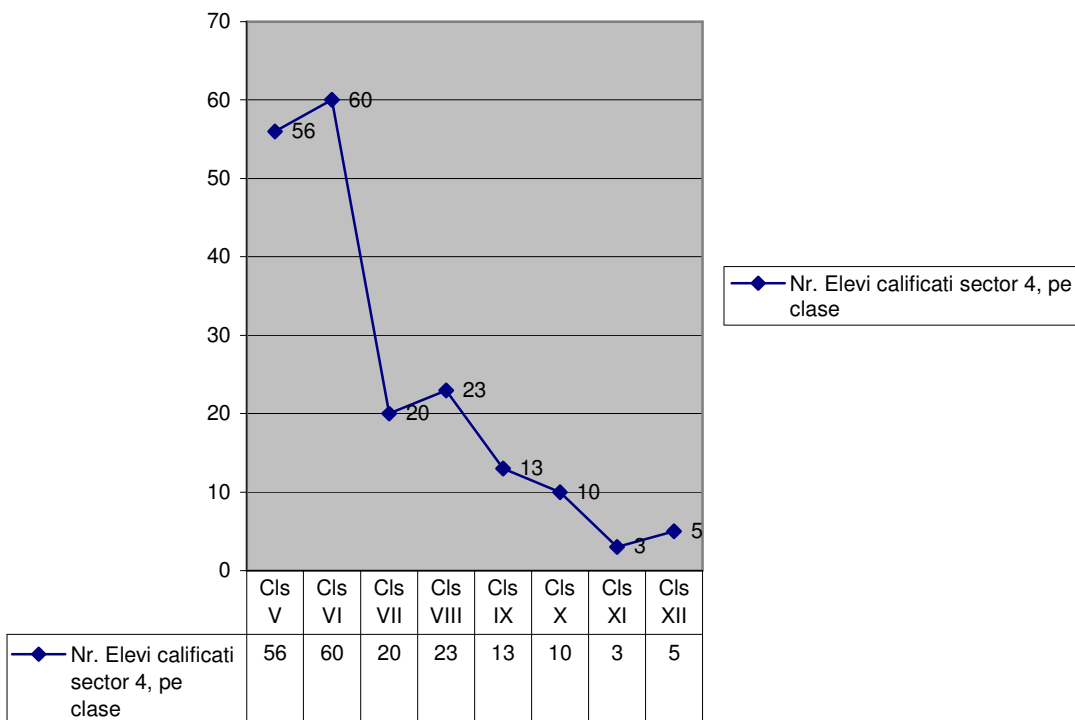
Nr. Elevi calificați sector 2, pe clase



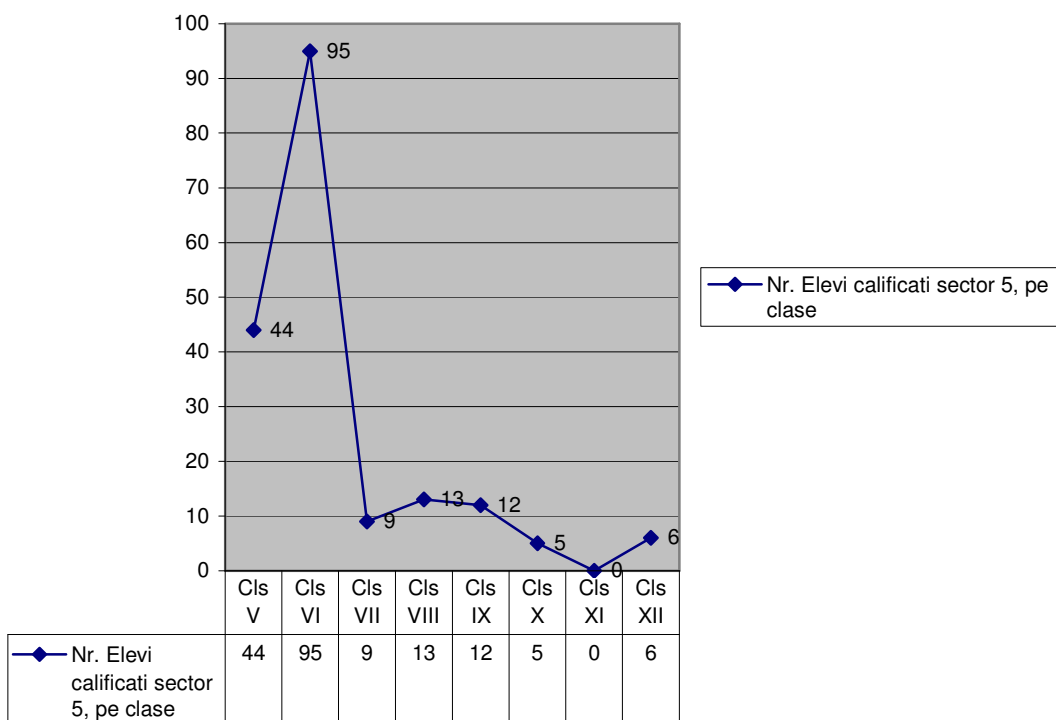
Nr. Elevi calificati sector 3, pe clase



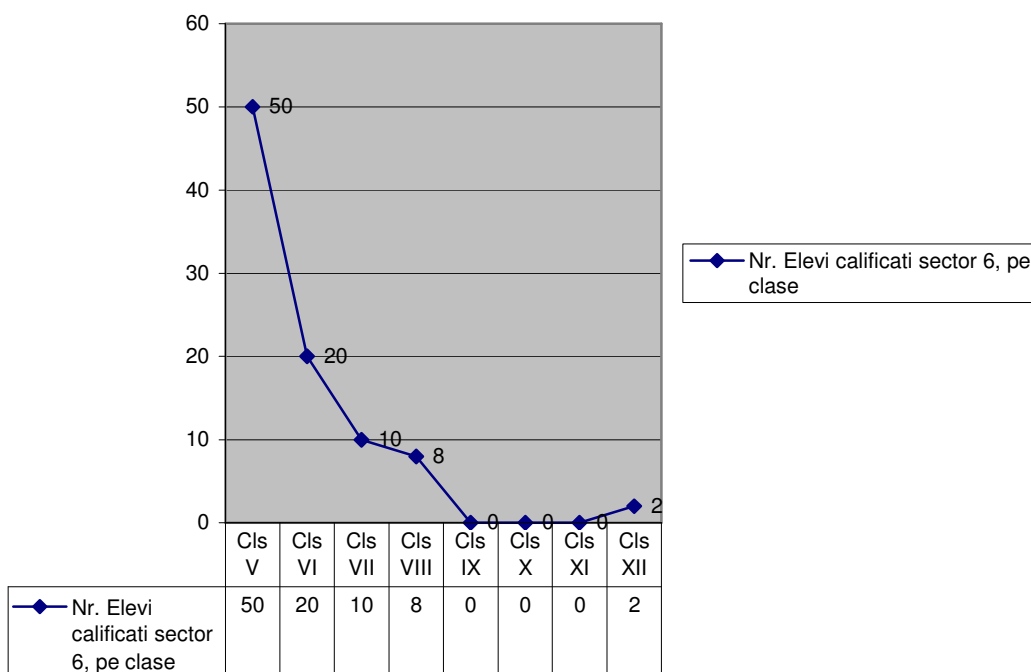
Nr. Elevi calificati sector 4, pe clase



Nr. Elevi calificati sector 5, pe clase

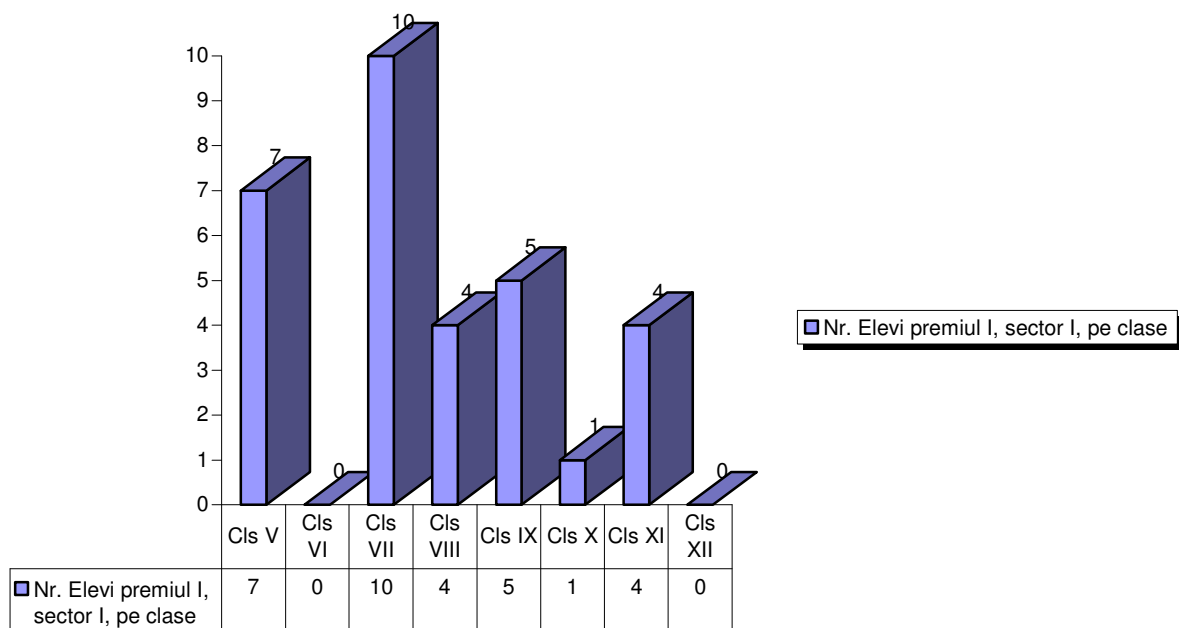


Nr. Elevi calificati sector 6, pe clase

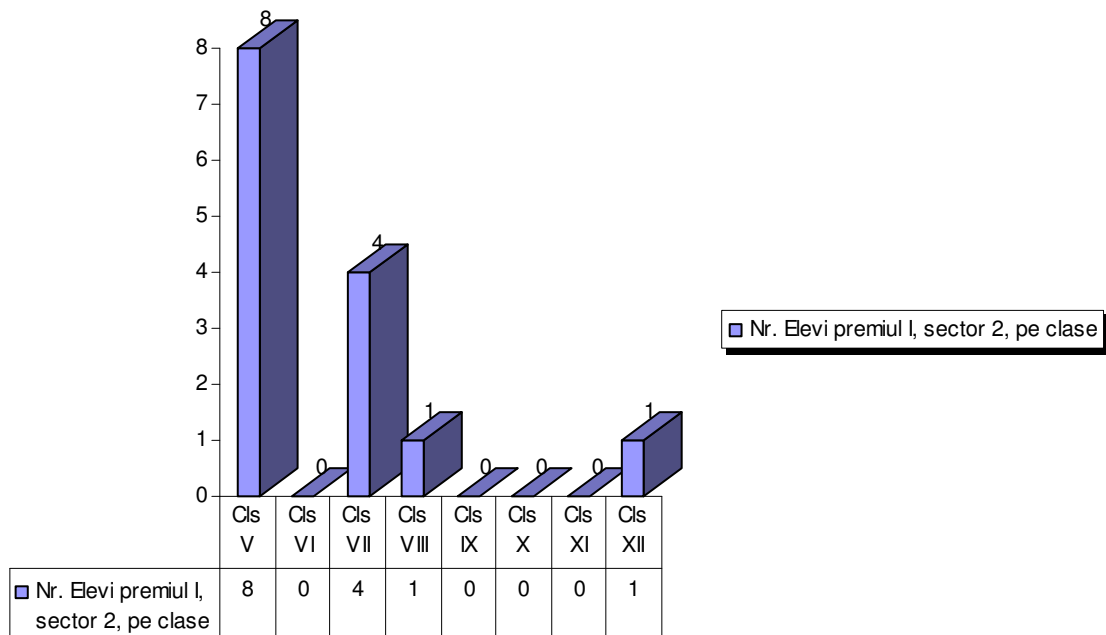




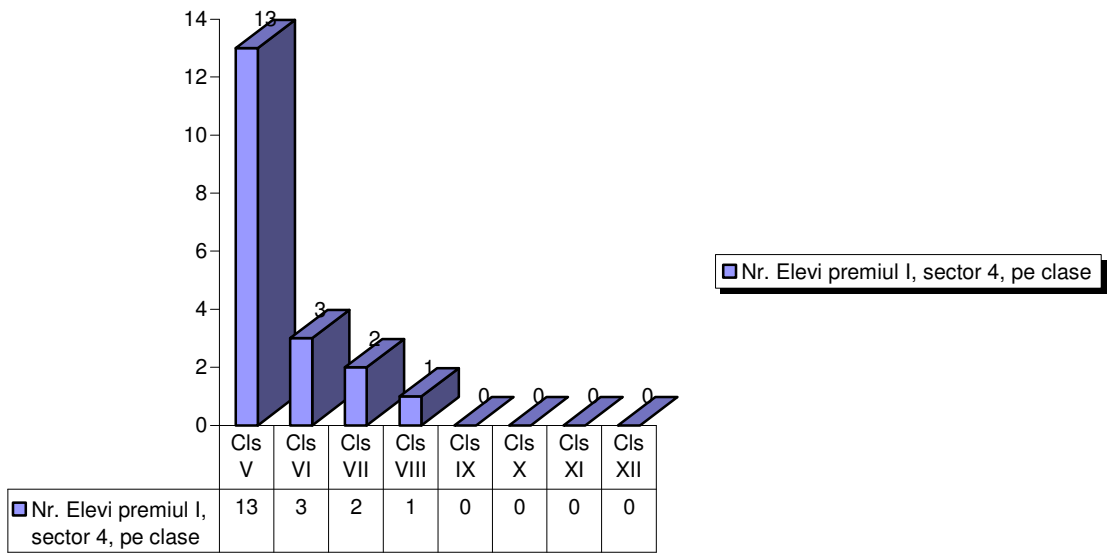
Nr. Elevi premiul I, sector I, pe clase



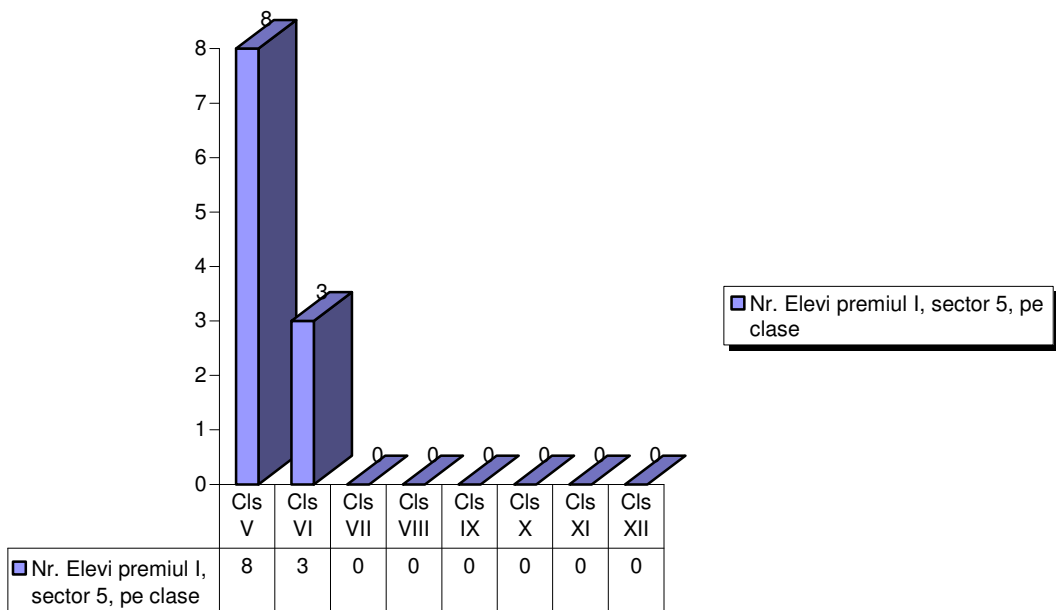
Nr. Elevi premiul I, sector 2, pe clase



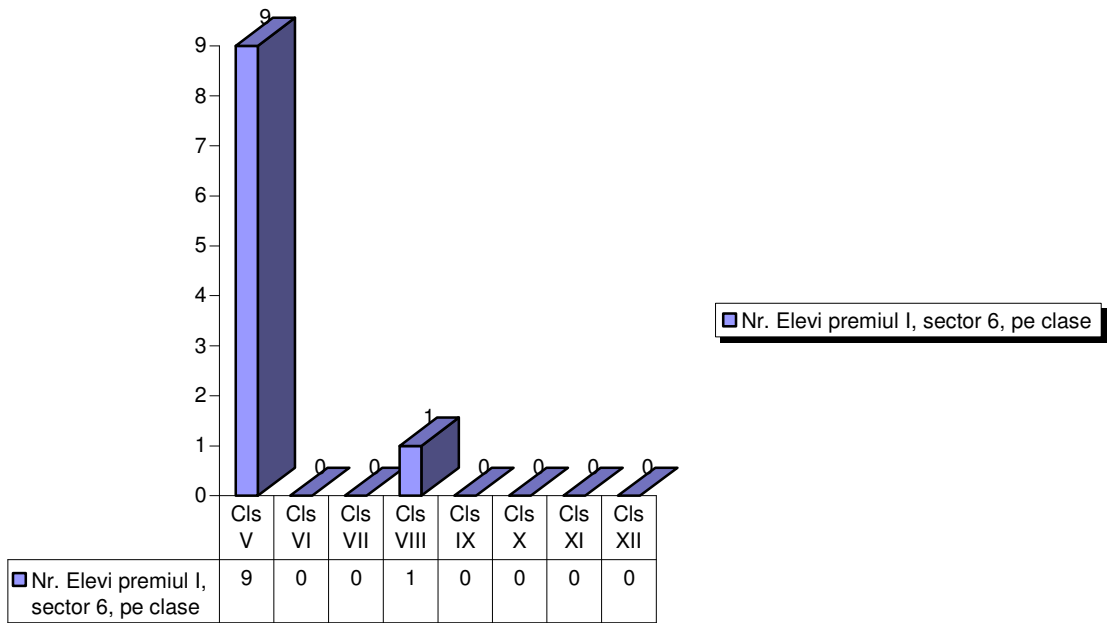
Nr. Elevi premiul I, sector 4, pe clase



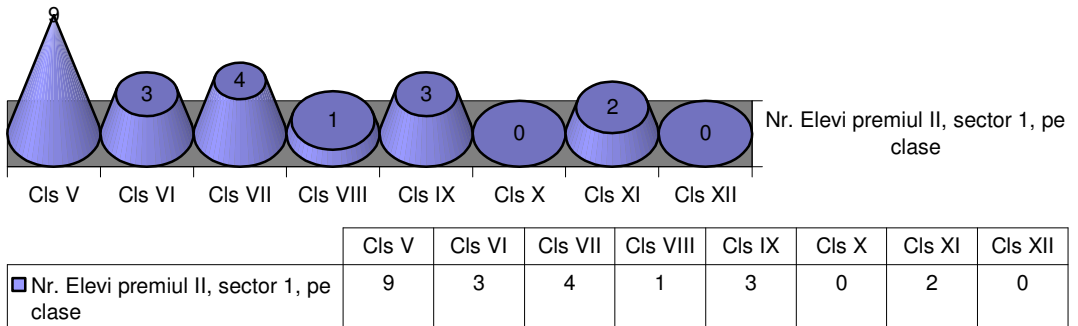
Nr. Elevi premiul I, sector 5, pe clase



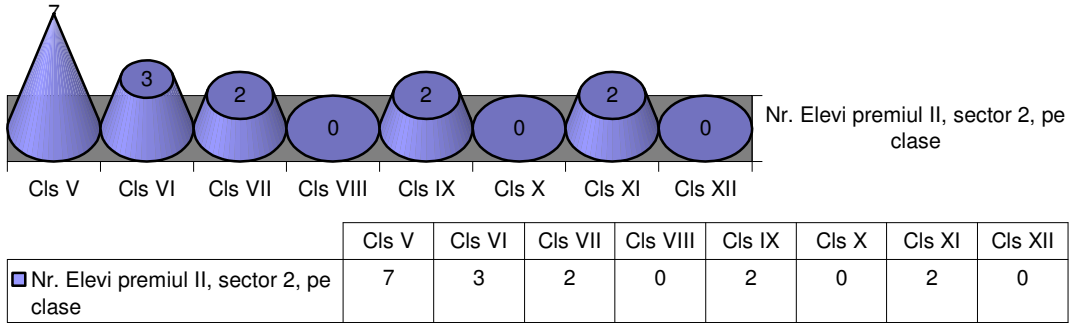
Nr. Elevi premiul I, sector 6, pe clase



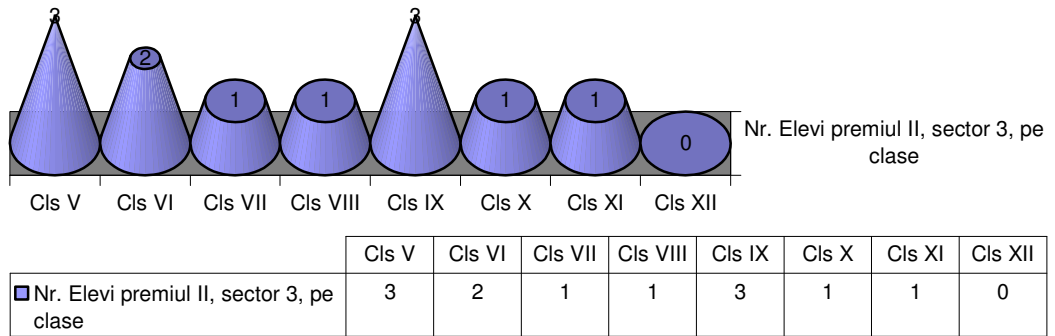
Nr. Elevi premiul II, sector 1, pe clase



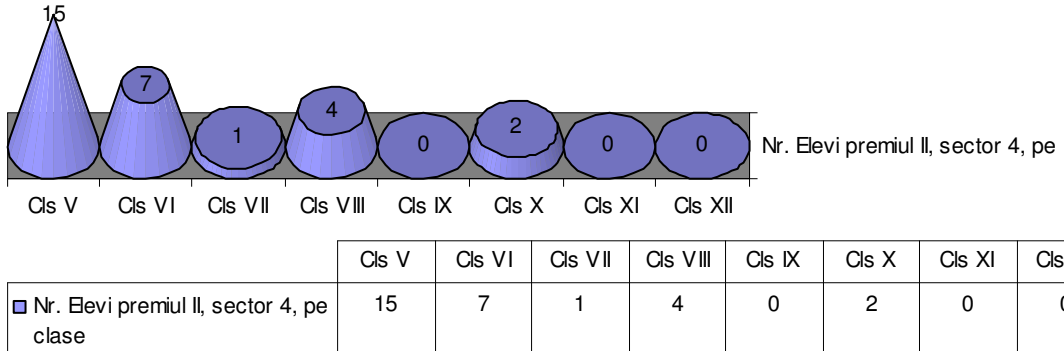
Nr. Elevi premiul II, sector 2, pe clase



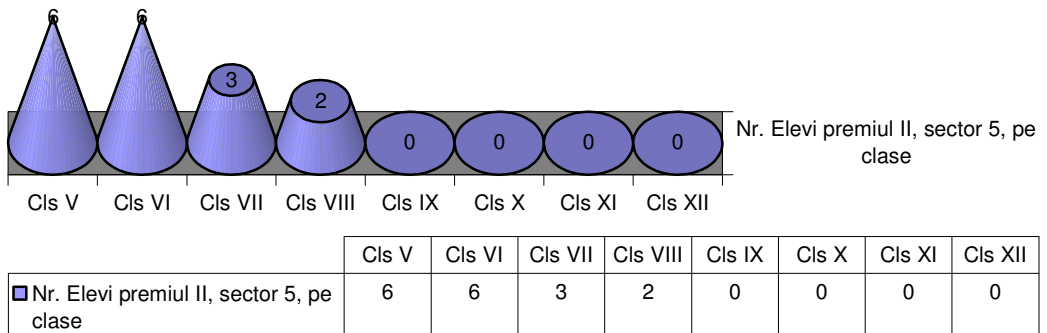
Nr. Elevi premiul II, sector 3, pe clase



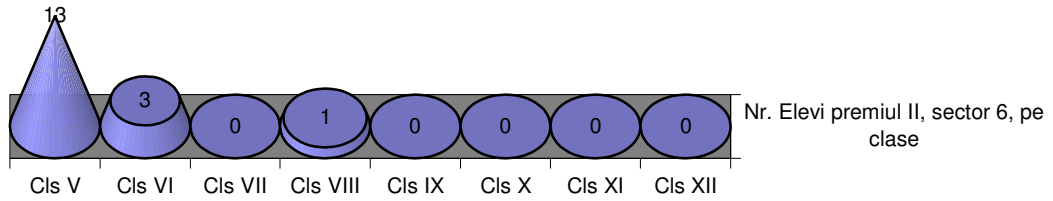
Nr. Elevi premiul II, sector 4, pe clase



Nr. Elevi premiul II, sector 5, pe clase

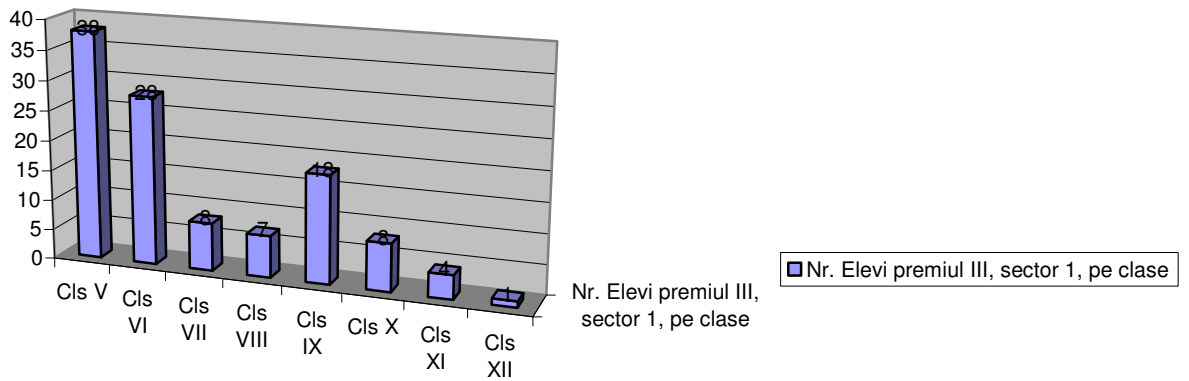


Nr. Elevi premiul II, sector 6, pe clase



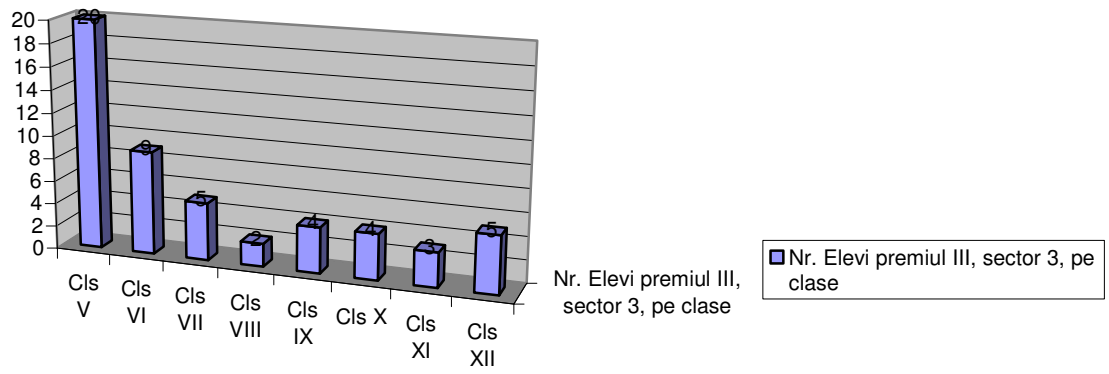
	Cls V	Cls VI	Cls VII	Cls VIII	Cls IX	Cls X	Cls XI	Cls XII
■ Nr. Elevi premiul II, sector 6, pe clase	13	3	0	1	0	0	0	0

Nr. Elevi premiul III, sector 1, pe clase



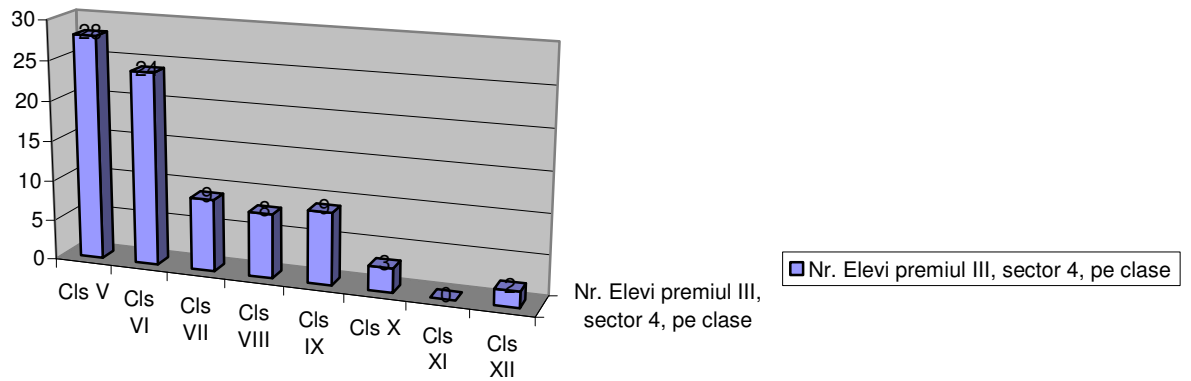
	Cls V	Cls VI	Cls VII	Cls VIII	Cls IX	Cls X	Cls XI	Cls XII
■ Nr. Elevi premiul III, sector 1, pe clase	38	28	8	7	18	8	4	1

Nr. Elevi premiul III, sector 3, pe clase



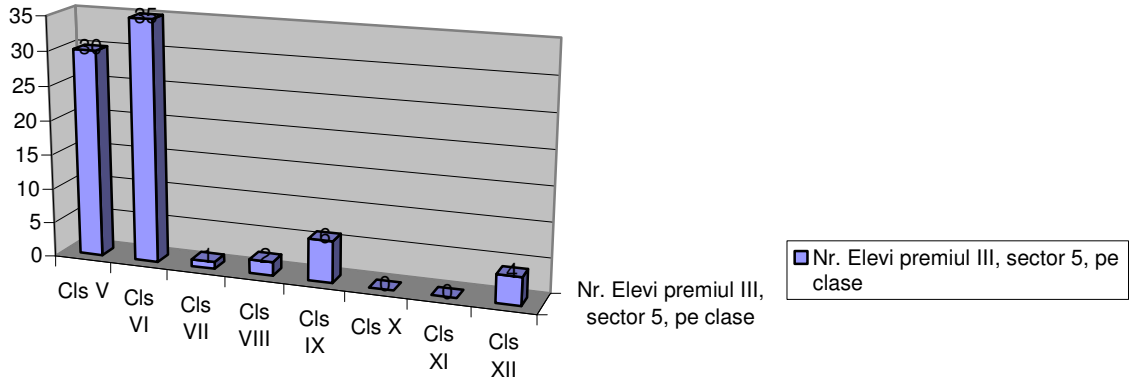
	Cls V	Cls VI	Cls VII	Cls VIII	Cls IX	Cls X	Cls XI	Cls XII
■ Nr. Elevi premiul III, sector 3, pe clase	20	9	5	2	4	4	3	5

Nr. Elevi premiul III, sector 4, pe clase



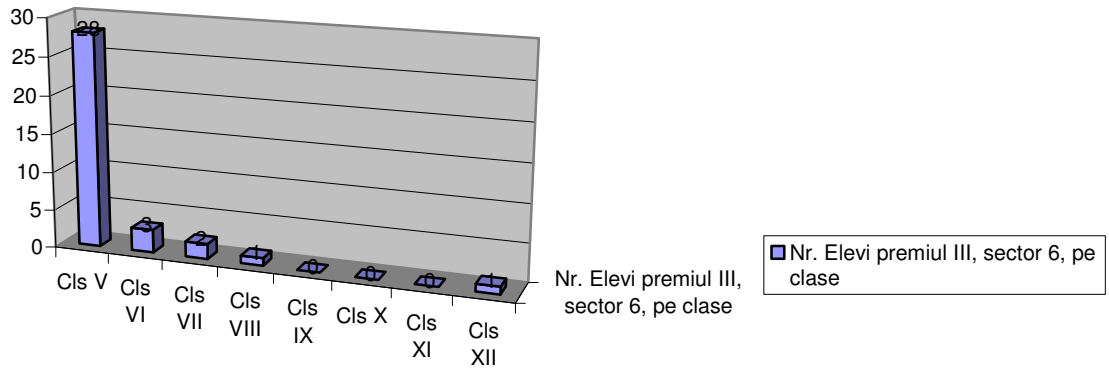
	Cls V	Cls VI	Cls VII	Cls VIII	Cls IX	Cls X	Cls XI	Cls XII
■ Nr. Elevi premiul III, sector 4, pe clase	28	24	9	8	9	3	0	2

Nr. Elevi premiul III, sector 5, pe clase



	Cls V	Cls VI	Cls VII	Cls VIII	Cls IX	Cls X	Cls XI	Cls XII
■ Nr. Elevi premiul III, sector 5, pe clase	30	35	1	2	6	0	0	4

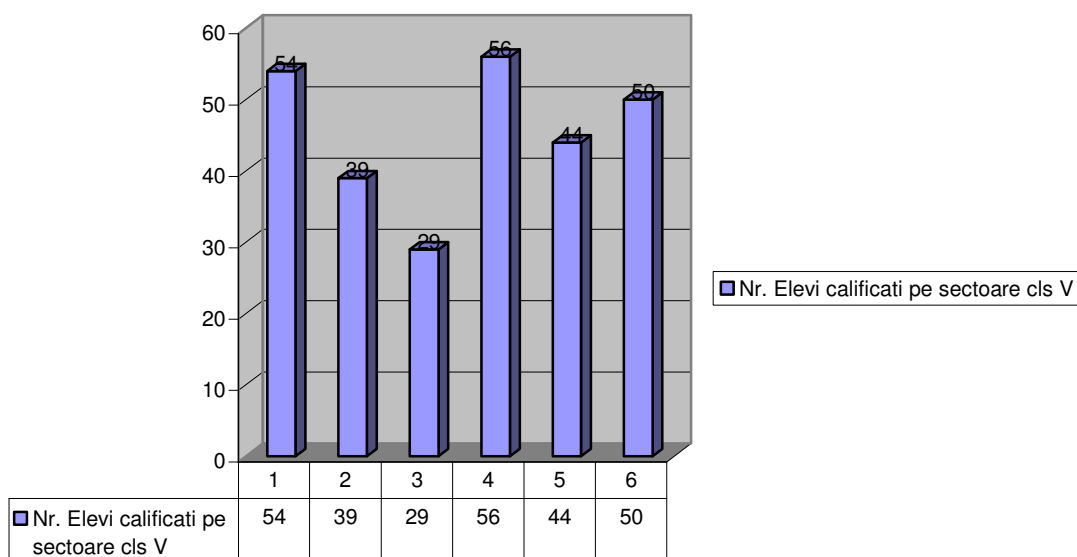
Nr. Elevi premiul III, sector 6, pe clase



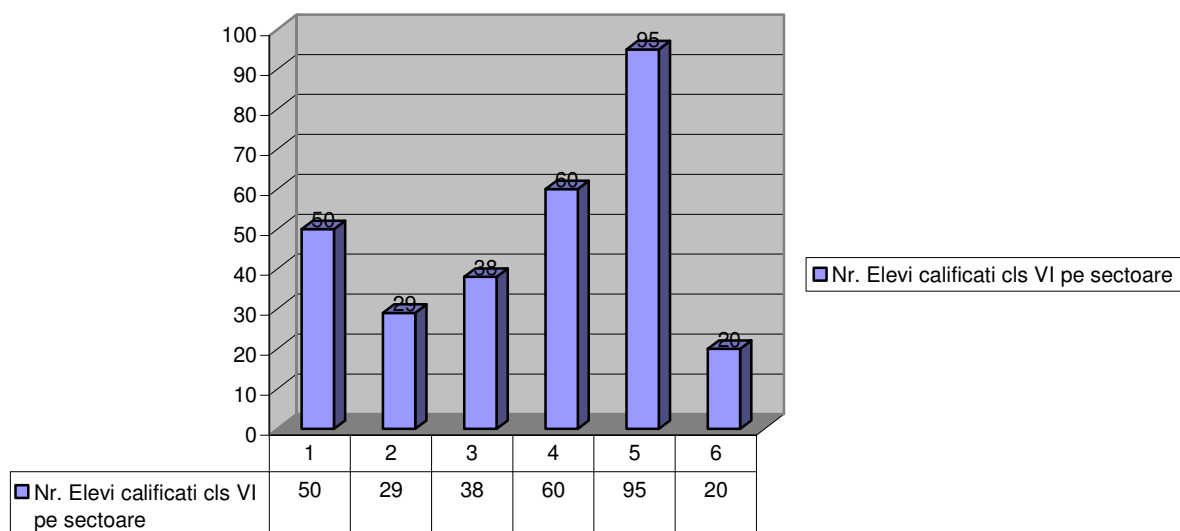
	Cls V	Cls VI	Cls VII	Cls VIII	Cls IX	Cls X	Cls XI	Cls XII
■ Nr. Elevi premiul III, sector 6, pe clase	28	3	2	1	0	0	0	1



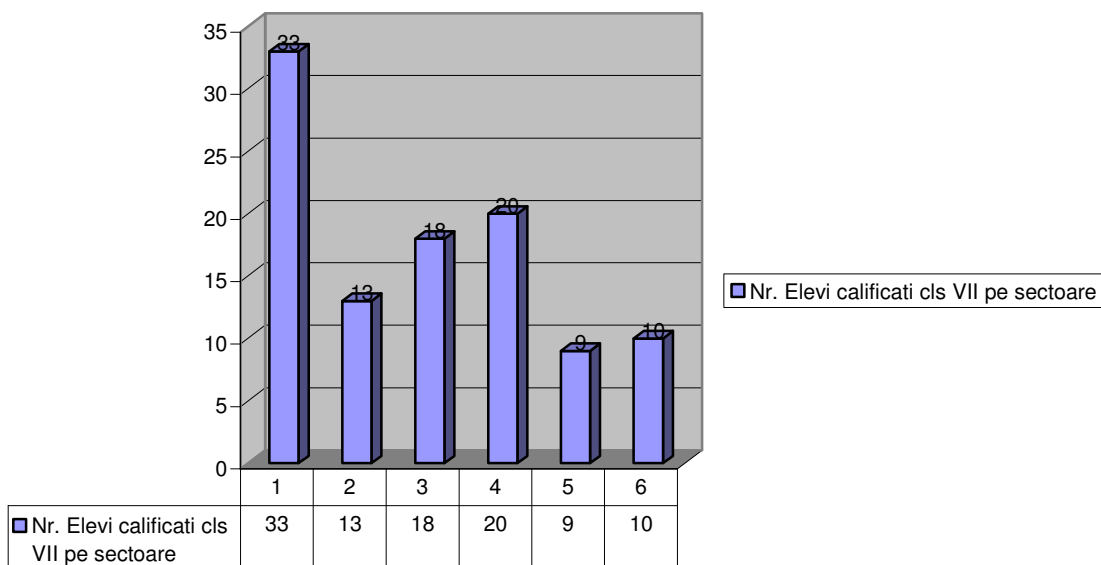
Nr. Elevi calificati pe sectoare cls V



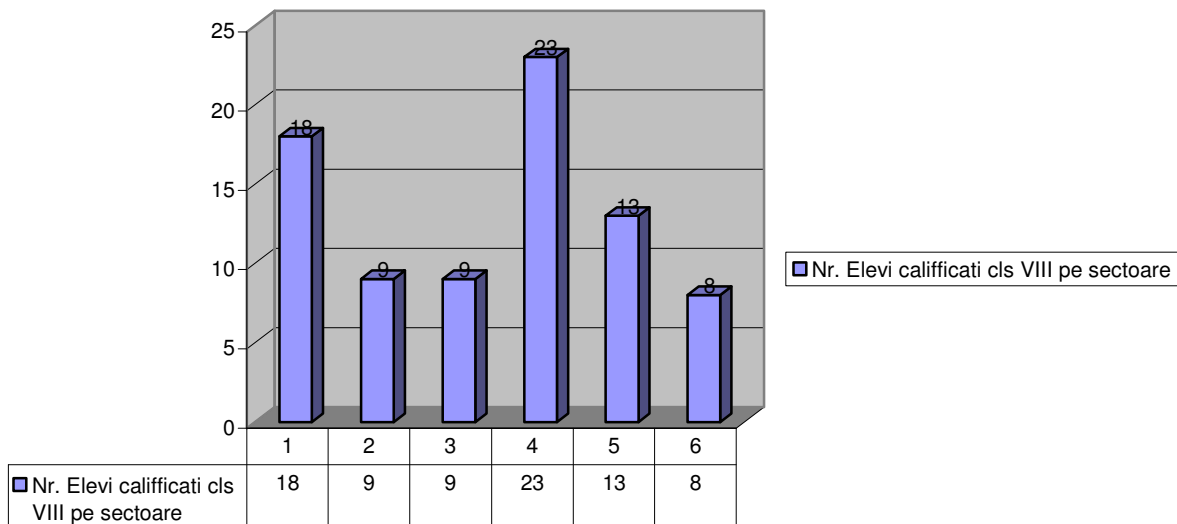
Nr. Elevi calificati cls VI pe sectoare



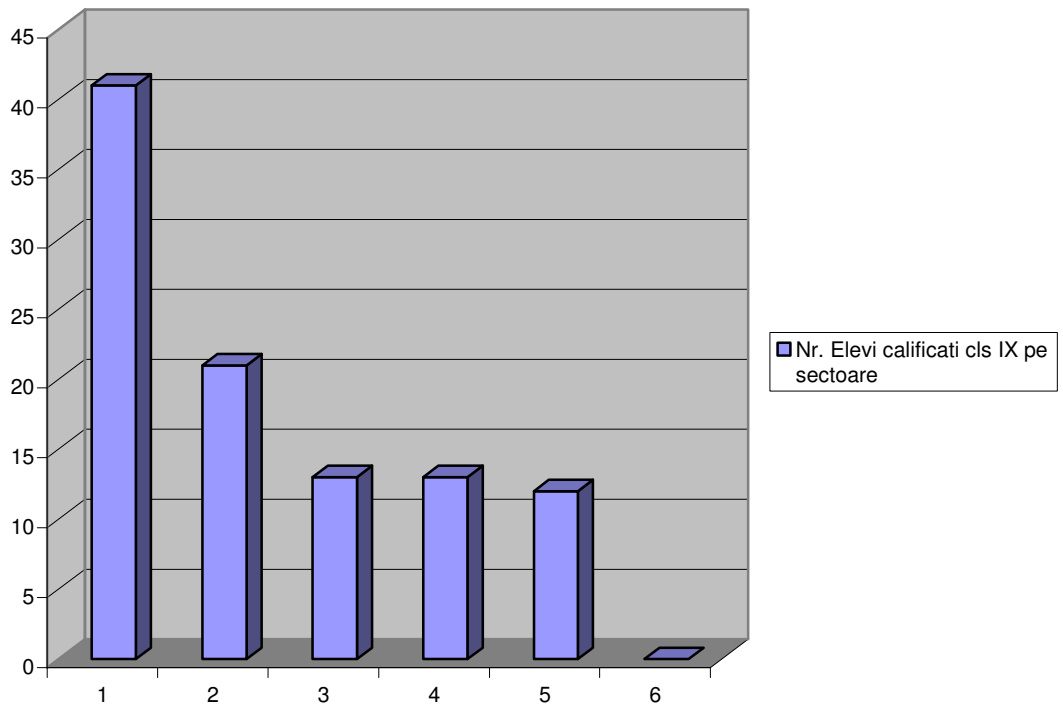
Nr. Elevi calificati cls VII pe sectoare



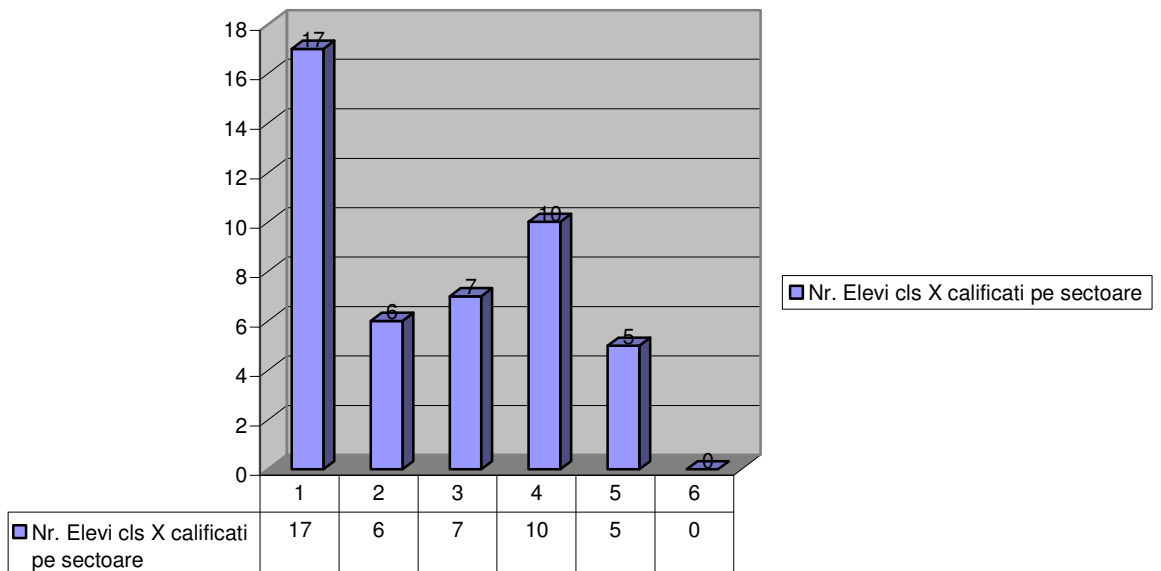
Nr. Elevi calificati cls VIII pe sectoare



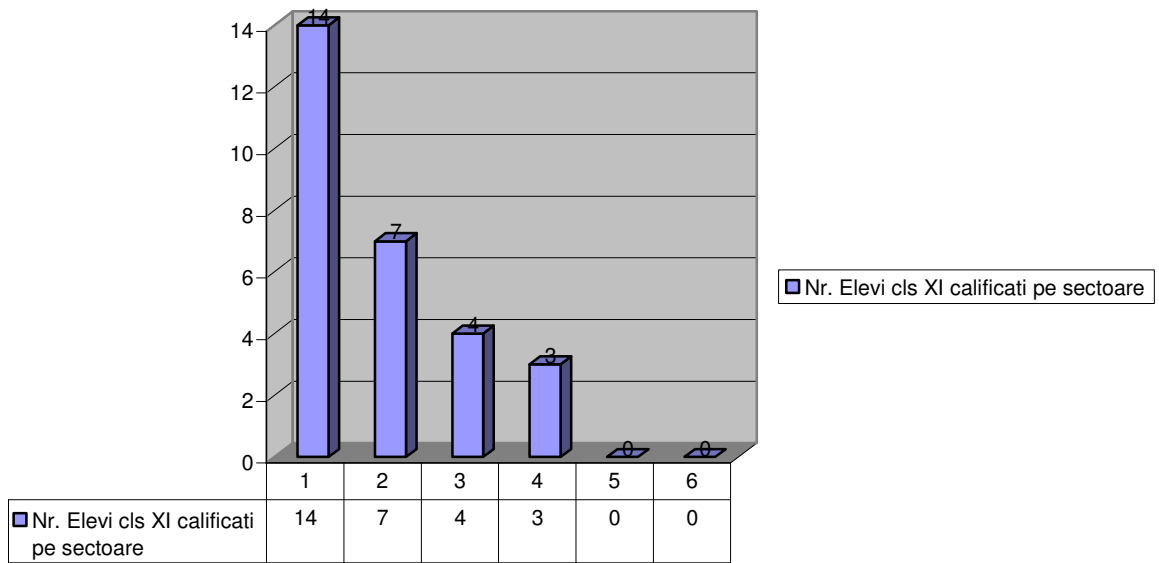
Nr. Elevi calificati cls IX pe sectoare



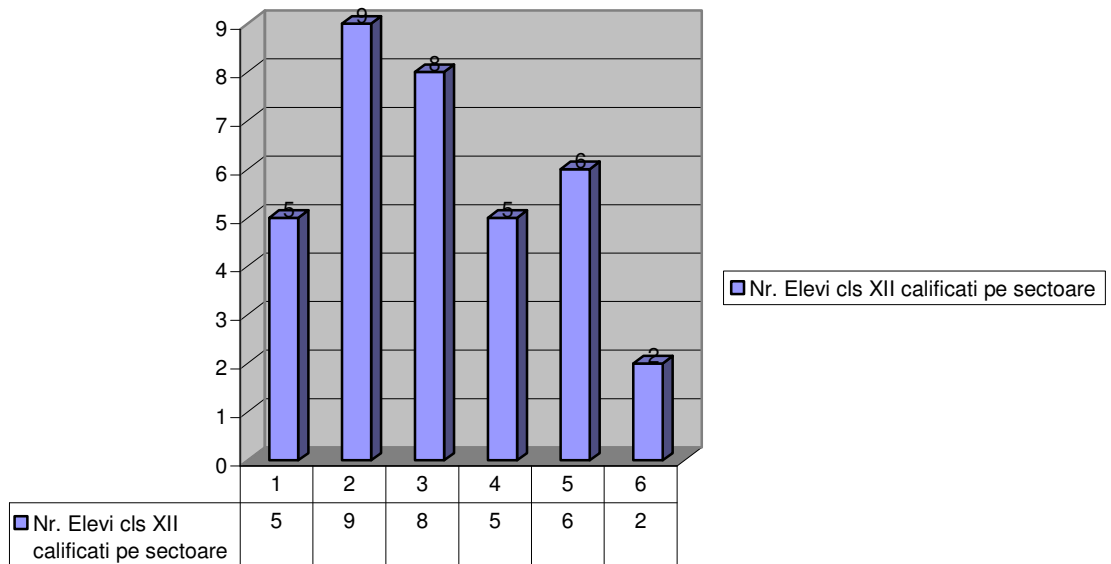
Nr. Elevi cls X calificati pe sectoare



Nr. Elevi cls XI calificati pe sectoare

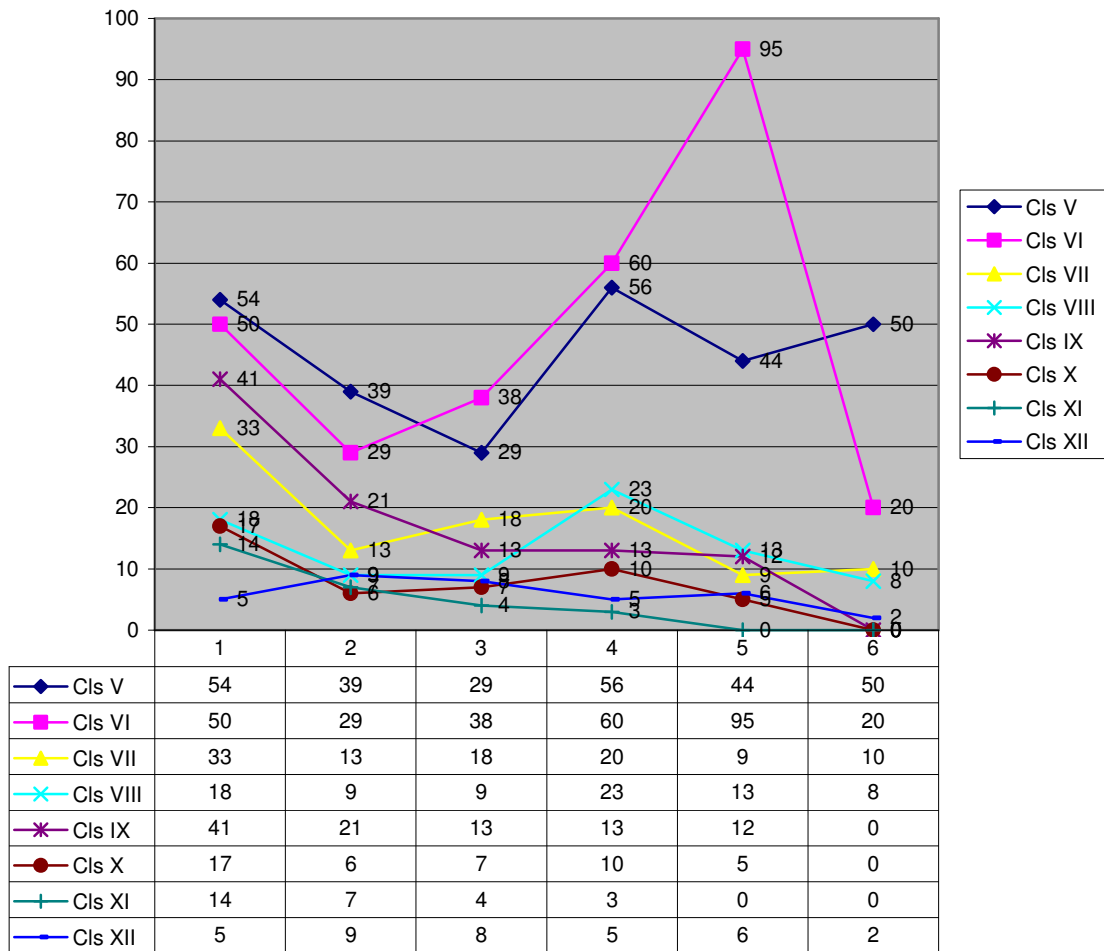


Nr. Elevi cls XII calificati pe sectoare

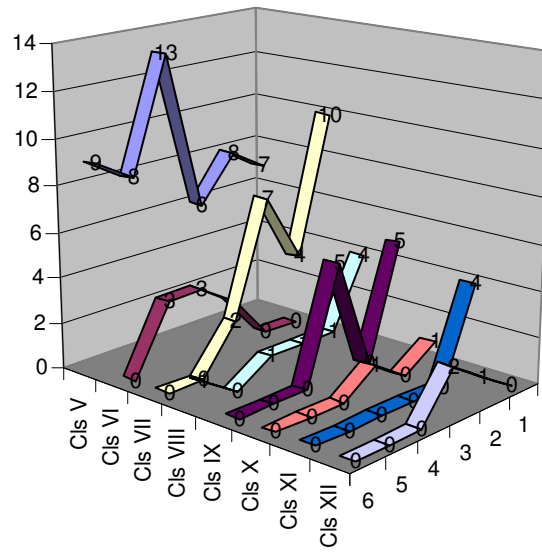




## Situția calificărilor pe sectoare și pe clase

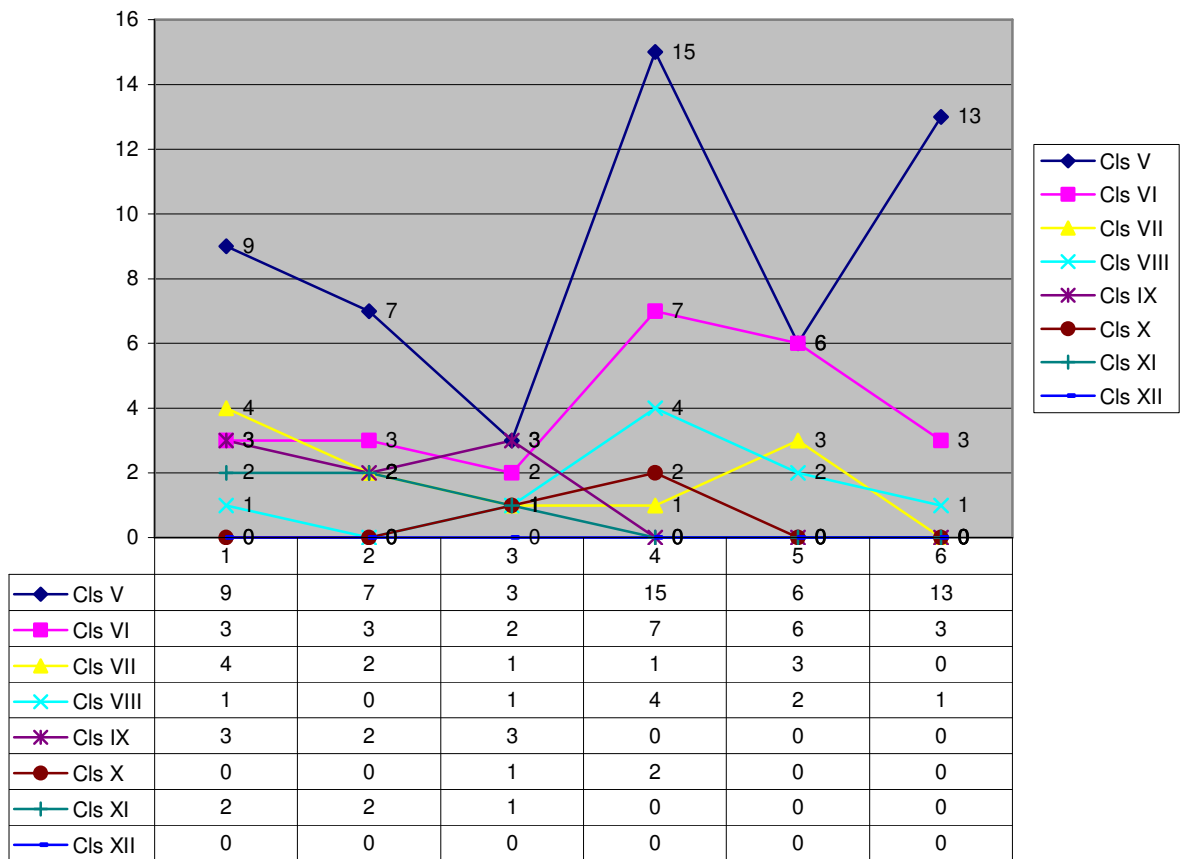


## Situația premiului I pe clase și sectoare



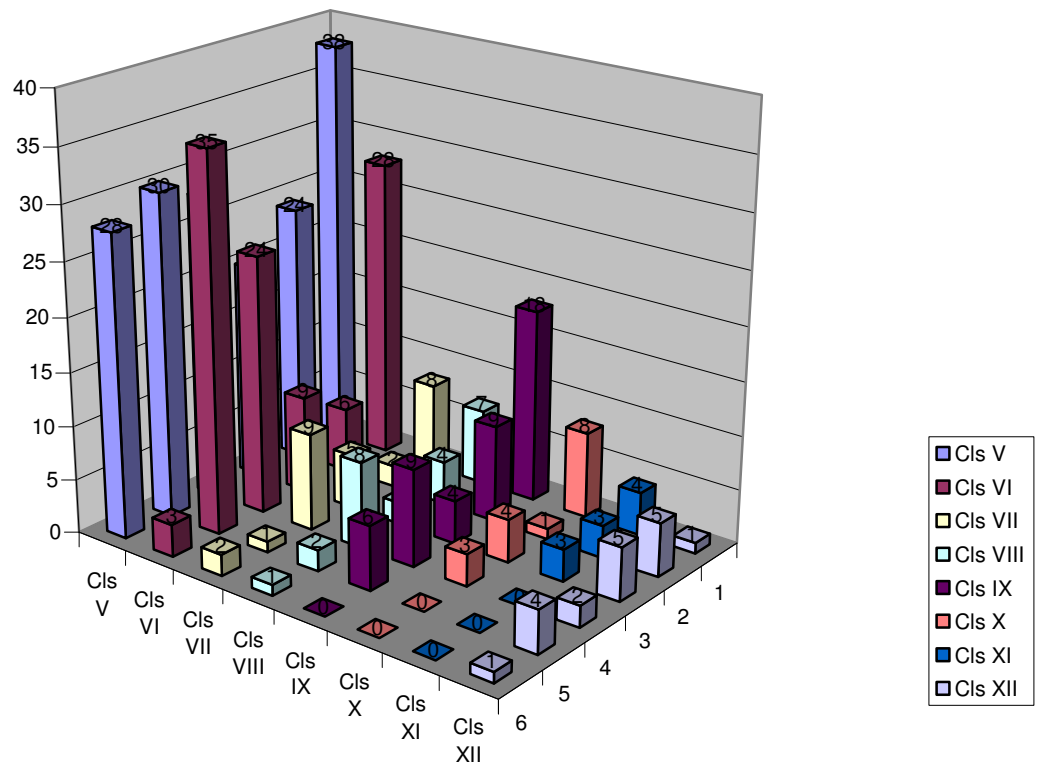
	1	2	3	4	5	6
■ Cls V	7	8	6	13	8	9
■ Cls VI	0	0	2	3	3	0
■ Cls VII	10	4	7	2	0	0
■ Cls VIII	4	1	1	1	0	1
■ Cls IX	5	0	5	0	0	0
■ Cls X	1	0	1	0	0	0
■ Cls XI	4	0	0	0	0	0
■ Cls XII	0	1	2	0	0	0

## Situația premiului II pe clase și sectoare





## Situația premiului III pe clase și sectoare



	1	2	3	4	5	6
Cls V	38	24	20	28	30	28
Cls VI	28	6	9	24	35	3
Cls VII	8	2	5	9	1	2
Cls VIII	7	4	2	8	2	1
Cls IX	18	9	4	9	6	0
Cls X	8	1	4	3	0	0
Cls XI	4	3	3	0	0	0
Cls XII	1	5	5	2	4	1

Atasăm prezentului raport următoarele anexe:  
 Anexa 1: Desfășurător activități Olimpiada  
 Anexa 2. Tabele cu elevii participanți la Olimpiada

Inspector școlar de specialitate Matematică,  
 Gabriel Vrînceanu