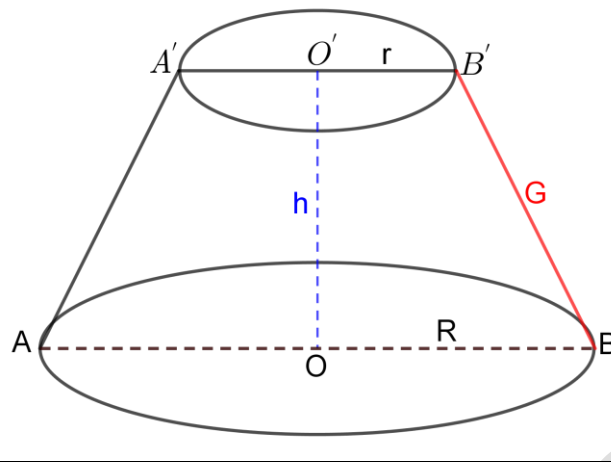


TRUNCHIUL DE CON CIRCULAR DREPT



Elementele trunchiului de con circular drept:

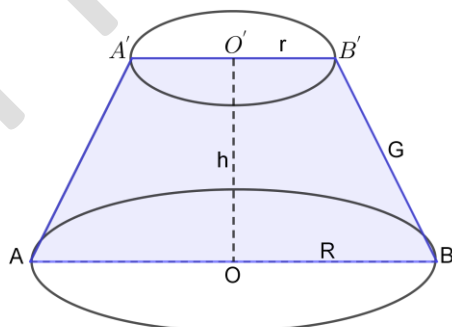
- $C(O;R)$ - cerc (*baza mare a trunchiului de con circular drept*);
- $C(O';r)$ - cerc (*baza mică a trunchiului de con circular drept*);
- $[A'A] \equiv [B'B]$ - (*generatoarea*) (not. cu **G**);
- $[O'O]$ - *înălțimea* (not. cu **h**);
- $[OB]$ - *raza bazei mari* (not. cu **R**);
- $[O'B']$ - *raza bazei mici* (not. cu **r**).

Formulele trunchiului de con circular drept:

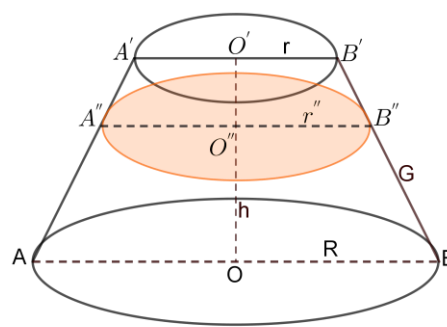
Aria bazei mari: $A_B = \pi R^2$; Aria bazei mici: $A_b = \pi r^2$; Lungimea bazei mari: $L_B = 2\pi R$;
Lungimea bazei mici: $L_b = 2\pi r$; Aria laterală: $A_l = \pi(R+r)G$; Aria totală: $A_t = A_l + A_B + A_b$;
Volumul: $V = \frac{\pi h}{3}(R^2 + r^2 + R \cdot r)$.

Relații utile în conul circular drept:

- $h^2 + (R-r)^2 = G^2$;



Secțiune axială



Secțiune paralelă cu baza

- *aria secțiunii axiale* = $(R+r)h$;
- *aria secțiunii paralele cu baza* = $\pi r''^2$.