



MINISTERUL
EDUCAȚIEI
NAȚIONALE

Evaluare Națională 2014

Rezultate înainte de contestații - 27 iunie 2014

La Evaluarea Națională din **165.188** candidați înscriși s-au prezentat **159.953** prezența fiind de **96,8%**.

Din cei **159.953** de candidați un număr de:

- **113.250** candidați (**70,8%**) au obținut medii peste 5
- **46.703** candidați (**29,2%**) au obținut medii mai mici ca 5
- **219** candidați au obținut media **10**

La proba de limbă și literatura română:

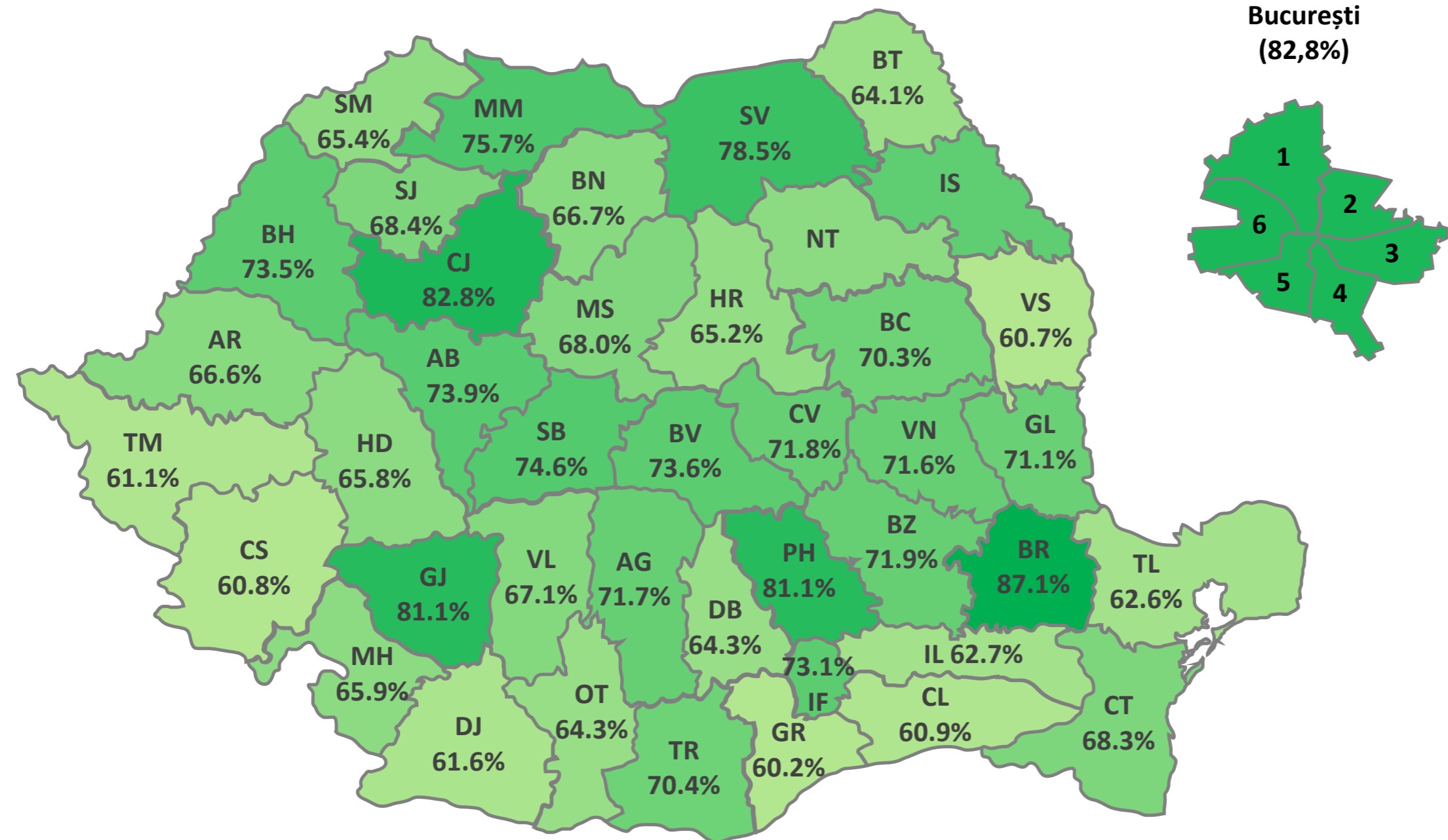
- **116.928** candidați (**73,1%**) au note peste 5
- **583** candidați au obținut nota 10

La proba de matematică:

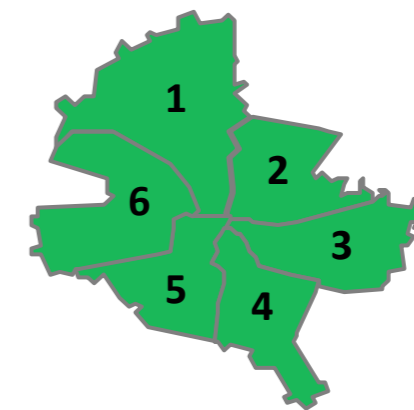
- **116.513** candidați (**72,9%**) au note peste nota 5
- **4.235** candidați au obținut nota 10

Procentul mediilor mai mari decât 5

27 iunie 2014

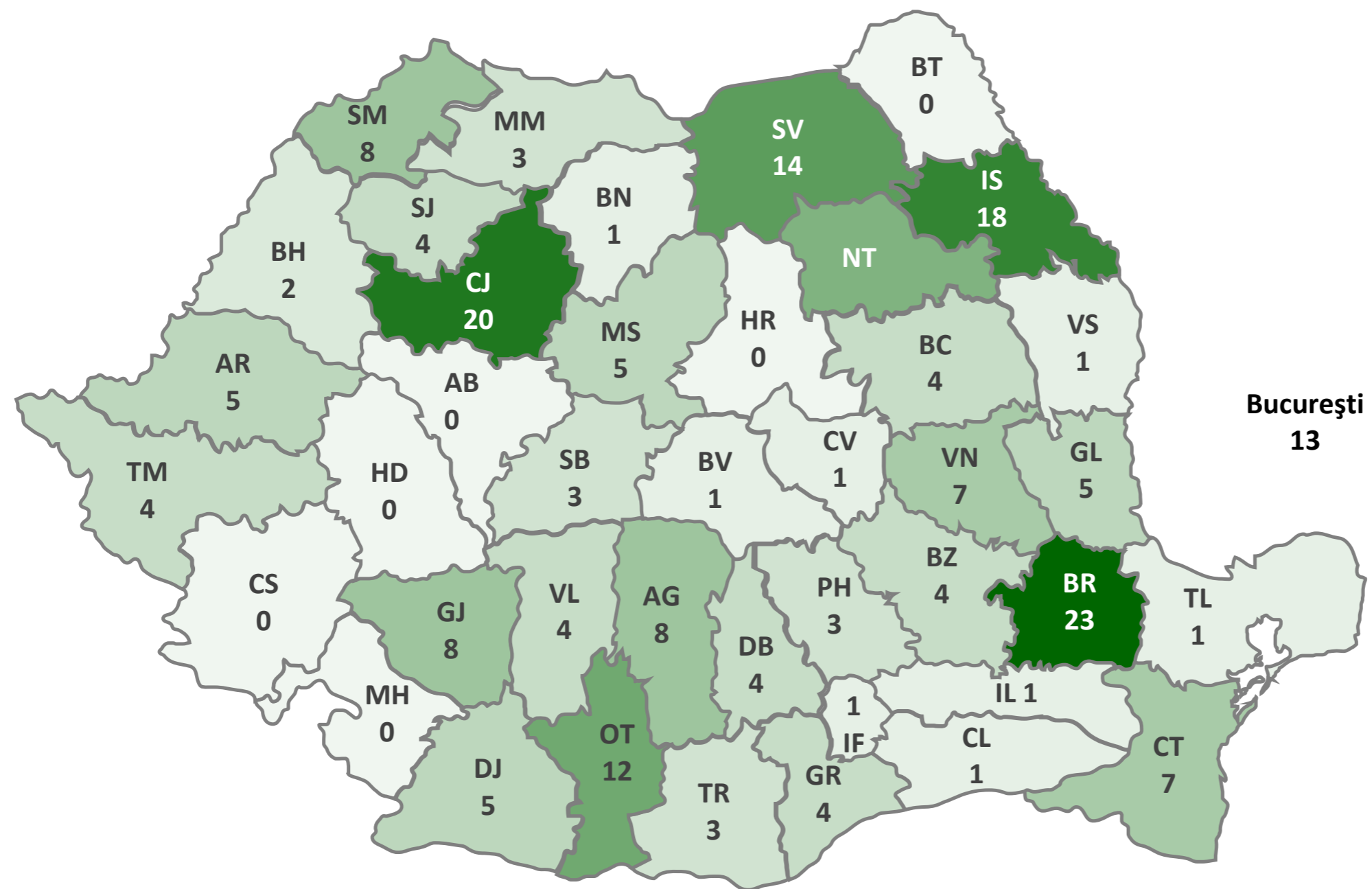


București
(82,8%)

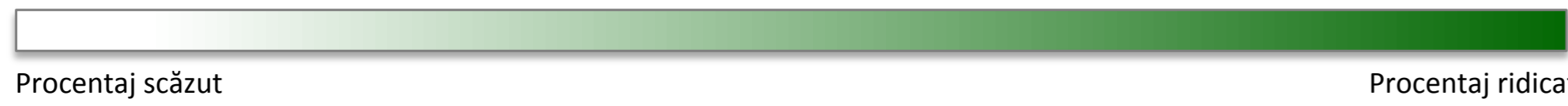


Numărul mediilor de 10

27 iunie 2014



București
13



Situația pe județe
ordonată alfabetic

Județ	Înscriși	Prezenți	Absenți	Eliminați	Promovați	Promovabilitate
TOTAL	165.188	159.953	5.227	8	113.250	70,80%
AB	2.977	2.909	68	0	2.150	73,91%
AG	5.400	5.344	56	0	3.830	71,67%
AR	3.508	3.381	127	0	2.251	66,58%
B	12.379	11.584	793	2	9.588	82,77%
BC	5.681	5.328	353	0	3.748	70,35%
BH	4.957	4.807	150	0	3.531	73,46%
BN	2.856	2.771	85	0	1.848	66,69%
BR	2.235	2.193	42	0	1.911	87,14%
BT	4.061	3.970	91	0	2.545	64,11%
BV	3.643	3.490	153	0	2.567	73,55%
BZ	3.650	3.561	89	0	2.562	71,95%
CJ	4.350	4.225	125	0	3.498	82,79%
CL	2.464	2.395	69	0	1.459	60,92%
CS	2.237	2.190	47	0	1.331	60,78%
CT	5.684	5.569	115	0	3.801	68,25%
CV	1.558	1.522	36	0	1.093	71,81%
DB	4.454	4.356	96	2	2.803	64,35%
DJ	5.216	4.914	302	0	3.025	61,56%
GJ	3.527	3.489	38	0	2.830	81,11%
GL	4.493	4.359	132	2	3.100	71,12%
GR	2.466	2.394	72	0	1.442	60,23%
HD	3.357	3.270	87	0	2.153	65,84%
HR	2.735	2.690	45	0	1.755	65,24%
IF	2.222	2.193	28	1	1.604	73,14%
IL	2.214	2.169	45	0	1.359	62,66%
IS	6.883	6.594	289	0	4.810	72,95%
MH	2.206	2.158	48	0	1.422	65,89%
MM	4.225	4.121	104	0	3.120	75,71%
MS	4.494	4.312	182	0	2.931	67,97%
NT	4.806	4.740	66	0	3.130	66,03%
OT	3.940	3.713	227	0	2.387	64,29%
PH	5.408	5.336	72	0	4.325	81,05%
SB	3.159	3.036	123	0	2.264	74,57%
SJ	2.147	2.069	78	0	1.416	68,44%
SM	2.802	2.693	109	0	1.762	65,43%
SV	6.933	6.792	141	0	5.334	78,53%
TL	1.660	1.622	38	0	1.016	62,64%
TM	4.805	4.703	101	1	2.873	61,09%
TR	3.003	2.923	80	0	2.058	70,41%
VL	3.285	3.207	78	0	2.153	67,13%
VN	2.902	2.759	143	0	1.976	71,62%
VS	4.206	4.102	104	0	2.489	60,68%

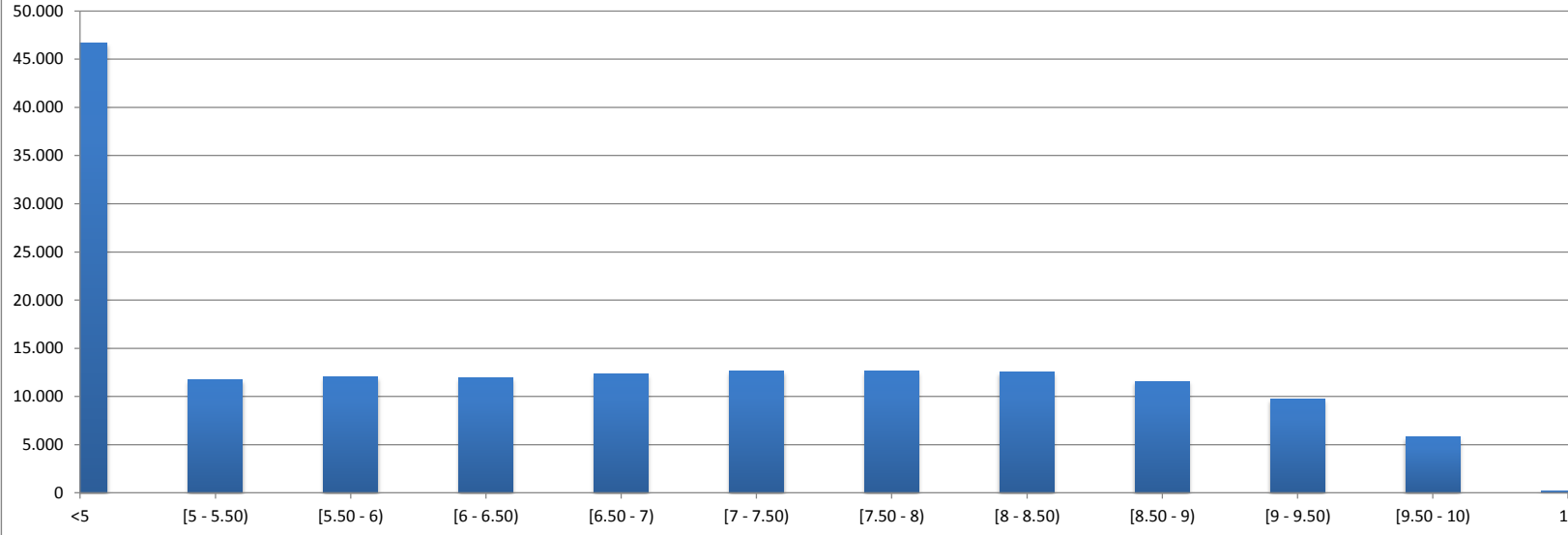
Situția pe județe
ordonată după promovabilitate

Județ	Înscriși	Prezenți	Absenți	Eliminați	Promovați	Promovabilitate
TOTAL	165.188	159.953	5.227	8	113.250	70,80%
BR	2.235	2.193	42	0	1.911	87,14%
CJ	4.350	4.225	125	0	3.498	82,79%
B	12.379	11.584	793	2	9.588	82,77%
GJ	3.527	3.489	38	0	2.830	81,11%
PH	5.408	5.336	72	0	4.325	81,05%
SV	6.933	6.792	141	0	5.334	78,53%
MM	4.225	4.121	104	0	3.120	75,71%
SB	3.159	3.036	123	0	2.264	74,57%
AB	2.977	2.909	68	0	2.150	73,91%
BV	3.643	3.490	153	0	2.567	73,55%
BH	4.957	4.807	150	0	3.531	73,46%
IF	2.222	2.193	28	1	1.604	73,14%
IS	6.883	6.594	289	0	4.810	72,95%
BZ	3.650	3.561	89	0	2.562	71,95%
CV	1.558	1.522	36	0	1.093	71,81%
AG	5.400	5.344	56	0	3.830	71,67%
VN	2.902	2.759	143	0	1.976	71,62%
GL	4.493	4.359	132	2	3.100	71,12%
TR	3.003	2.923	80	0	2.058	70,41%
BC	5.681	5.328	353	0	3.748	70,35%
SJ	2.147	2.069	78	0	1.416	68,44%
CT	5.684	5.569	115	0	3.801	68,25%
MS	4.494	4.312	182	0	2.931	67,97%
VL	3.285	3.207	78	0	2.153	67,13%
BN	2.856	2.771	85	0	1.848	66,69%
AR	3.508	3.381	127	0	2.251	66,58%
NT	4.806	4.740	66	0	3.130	66,03%
MH	2.206	2.158	48	0	1.422	65,89%
HD	3.357	3.270	87	0	2.153	65,84%
SM	2.802	2.693	109	0	1.762	65,43%
HR	2.735	2.690	45	0	1.755	65,24%
DB	4.454	4.356	96	2	2.803	64,35%
OT	3.940	3.713	227	0	2.387	64,29%
BT	4.061	3.970	91	0	2.545	64,11%
IL	2.214	2.169	45	0	1.359	62,66%
TL	1.660	1.622	38	0	1.016	62,64%
DJ	5.216	4.914	302	0	3.025	61,56%
TM	4.805	4.703	101	1	2.873	61,09%
CL	2.464	2.395	69	0	1.459	60,92%
CS	2.237	2.190	47	0	1.331	60,78%
VS	4.206	4.102	104	0	2.489	60,68%
GR	2.466	2.394	72	0	1.442	60,23%

Medii la Evaluarea Națională 2014 pe tranșe (numeric)

Județ	<5	[5 - 5.50)	[5.50 - 6)	[6 - 6.50)	[6.50 - 7)	[7 - 7.50)	[7.50 - 8)	[8 - 8.50)	[8.50 - 9)	[9 - 9.50)	[9.50 - 10)	10	Total	Media aritmetică
B	1.996	612	742	772	819	976	1.083	1.206	1.294	1.293	778	13	11.584	7,05
BR	282	156	179	197	200	201	227	220	201	175	132	23	2.193	7,03
CJ	727	259	293	324	376	341	396	441	405	377	266	20	4.225	6,93
PH	1.011	361	389	407	464	471	507	554	517	418	234	3	5.336	6,80
GJ	659	229	258	287	309	314	330	346	320	256	173	8	3.489	6,76
SV	1.458	562	589	613	625	599	599	558	504	409	262	14	6.792	6,54
SB	772	213	245	224	215	250	243	277	262	230	102	3	3.036	6,47
AB	759	174	205	212	245	240	256	262	237	202	117	0	2.909	6,44
BV	923	218	246	235	290	265	283	337	307	266	119	1	3.490	6,42
AG	1.514	328	358	348	383	425	453	458	457	409	203	8	5.344	6,38
MM	1.001	324	336	342	385	387	386	336	303	191	127	3	4.121	6,37
GL	1.259	302	284	267	319	333	361	372	364	330	163	5	4.359	6,36
IS	1.784	529	530	538	526	513	488	484	482	398	304	18	6.594	6,36
VN	783	194	214	212	201	215	205	233	208	168	119	7	2.759	6,33
BZ	999	243	269	244	324	286	299	287	255	211	140	4	3.561	6,33
BH	1.276	392	376	432	412	448	403	380	339	230	117	2	4.807	6,28
IF	589	186	214	208	191	194	181	153	124	100	52	1	2.193	6,23
BC	1.580	403	434	404	400	406	390	405	366	328	208	4	5.328	6,22
CT	1.768	381	412	386	379	395	413	384	408	362	274	7	5.569	6,20
SJ	653	169	139	146	151	165	171	139	136	112	84	4	2.069	6,17
CV	429	142	143	141	156	147	122	90	90	43	18	1	1.522	6,15
TR	865	245	252	256	242	237	205	198	184	142	94	3	2.923	6,14
VL	1.054	225	205	208	229	255	261	254	212	191	109	4	3.207	6,12
MS	1.381	312	341	324	337	339	348	314	262	209	140	5	4.312	6,10
NT	1.610	330	312	322	305	369	331	369	303	294	184	11	4.740	6,06
HD	1.117	259	229	266	229	235	230	251	198	176	80	0	3.270	5,97
BN	923	244	243	198	185	224	188	205	173	119	68	1	2.771	5,96
SM	931	209	194	204	220	205	203	179	145	114	81	8	2.693	5,94
MH	736	143	176	181	170	160	164	133	142	106	47	0	2.158	5,93
OT	1.326	291	244	263	242	250	269	265	223	198	130	12	3.713	5,92
AR	1.130	322	274	289	259	265	220	223	197	131	66	5	3.381	5,92
IL	810	133	154	155	147	145	148	143	164	121	48	1	2.169	5,89
BT	1.425	349	306	277	301	283	265	259	216	197	92	0	3.970	5,88
DB	1.553	345	321	319	321	282	344	315	246	201	105	4	4.356	5,87
DJ	1.889	306	329	322	308	317	355	297	322	260	204	5	4.914	5,82
HR	935	245	288	198	243	236	199	159	98	73	16	0	2.690	5,78
TM	1.830	354	295	320	342	351	299	318	266	226	98	4	4.703	5,77
TL	606	129	119	117	130	119	118	89	96	68	30	1	1.622	5,76
VS	1.613	313	349	287	299	278	252	251	210	170	79	1	4.102	5,71
GR	952	205	198	172	158	139	151	133	108	98	76	4	2.394	5,68
CS	859	183	159	181	135	155	154	124	125	75	40	0	2.190	5,68
CL	936	229	194	178	161	170	162	133	110	78	43	1	2.395	5,61
TOTAL	46.703	11.748	12.037	11.976	12.333	12.585	12.662	12.534	11.579	9.755	5.822	219	159.953	6,17

Tranșe de medii la Evaluarea Națională pe țară 2014



Medii la Evaluare Națională în 2014 (procentual)

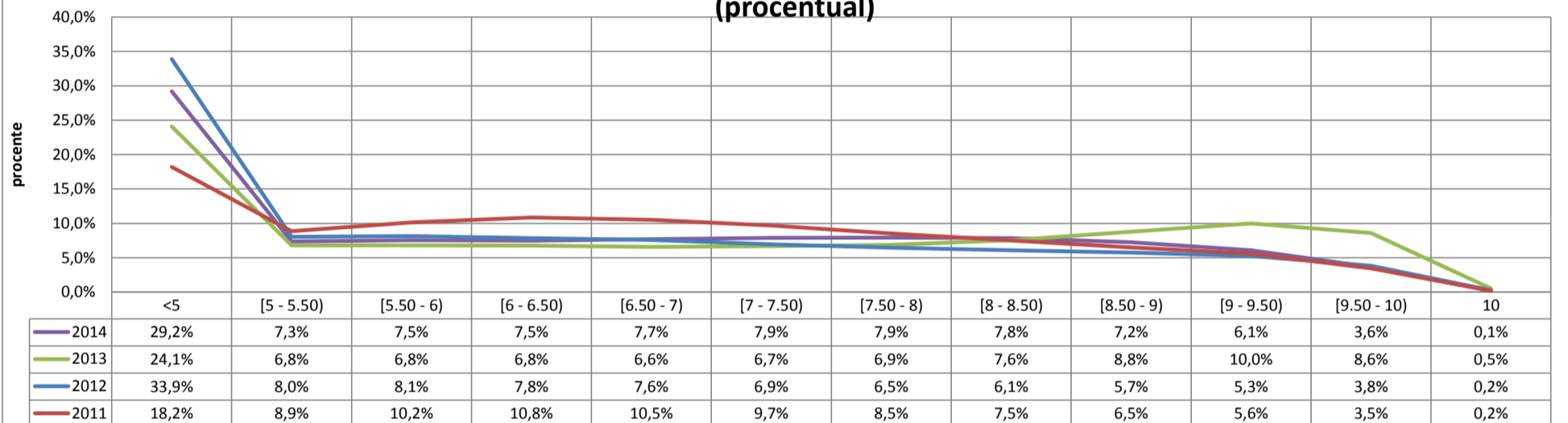
Județ	<5	[5 - 5.50)	[5.50 - 6)	[6 - 6.50)	[6.50 - 7)	[7 - 7.50)	[7.50 - 8)	[8 - 8.50)	[8.50 - 9)	[9 - 9.50)	[9.50 - 10)	10	Media aritmetică
B	17,2%	5,3%	6,4%	6,7%	7,1%	8,4%	9,3%	10,4%	11,2%	11,2%	6,7%	0,1%	7,05
BR	12,9%	7,1%	8,2%	9,0%	9,1%	9,2%	10,4%	10,0%	9,2%	8,0%	6,0%	1,0%	7,03
CJ	17,2%	6,1%	6,9%	7,7%	8,9%	8,1%	9,4%	10,4%	9,6%	8,9%	6,3%	0,5%	6,93
PH	18,9%	6,8%	7,3%	7,6%	8,7%	8,8%	9,5%	10,4%	9,7%	7,8%	4,4%	0,1%	6,80
GJ	18,9%	6,6%	7,4%	8,2%	8,9%	9,0%	9,5%	9,9%	9,2%	7,3%	5,0%	0,2%	6,76
SV	21,5%	8,3%	8,7%	9,0%	9,2%	8,8%	8,8%	8,2%	7,4%	6,0%	3,9%	0,2%	6,54
SB	25,4%	7,0%	8,1%	7,4%	7,1%	8,2%	8,0%	9,1%	8,6%	7,6%	3,4%	0,1%	6,47
AB	26,1%	6,0%	7,0%	7,3%	8,4%	8,3%	8,8%	9,0%	8,1%	6,9%	4,0%	0,0%	6,44
BV	26,4%	6,2%	7,0%	6,7%	8,3%	7,6%	8,1%	9,7%	8,8%	7,6%	3,4%	0,0%	6,42
AG	28,3%	6,1%	6,7%	6,5%	7,2%	8,0%	8,5%	8,6%	8,6%	7,7%	3,8%	0,1%	6,38
MM	24,3%	7,9%	8,2%	8,3%	9,3%	9,4%	9,4%	8,2%	7,4%	4,6%	3,1%	0,1%	6,37
GL	28,9%	6,9%	6,5%	6,1%	7,3%	7,6%	8,3%	8,5%	8,4%	7,6%	3,7%	0,1%	6,36
IS	27,1%	8,0%	8,0%	8,2%	8,0%	7,8%	7,4%	7,3%	7,3%	6,0%	4,6%	0,3%	6,36
VN	28,4%	7,0%	7,8%	7,7%	7,3%	7,8%	7,4%	8,4%	7,5%	6,1%	4,3%	0,3%	6,33
BZ	28,1%	6,8%	7,6%	6,9%	9,1%	8,0%	8,4%	8,1%	7,2%	5,9%	3,9%	0,1%	6,33
BH	26,5%	8,2%	7,8%	9,0%	8,6%	9,3%	8,4%	7,9%	7,1%	4,8%	2,4%	0,0%	6,28
IF	26,9%	8,5%	9,8%	9,5%	8,7%	8,8%	8,3%	7,0%	5,7%	4,6%	2,4%	0,0%	6,23
BC	29,7%	7,6%	8,1%	7,6%	7,5%	7,6%	7,3%	7,6%	6,9%	6,2%	3,9%	0,1%	6,22
CT	31,7%	6,8%	7,4%	6,9%	6,8%	7,1%	7,4%	6,9%	7,3%	6,5%	4,9%	0,1%	6,20
SJ	31,6%	8,2%	6,7%	7,1%	7,3%	8,0%	8,3%	6,7%	6,6%	5,4%	4,1%	0,2%	6,17
CV	28,2%	9,3%	9,4%	9,3%	10,2%	9,7%	8,0%	5,9%	5,9%	2,8%	1,2%	0,1%	6,15
TR	29,6%	8,4%	8,6%	8,8%	8,3%	8,1%	7,0%	6,8%	6,3%	4,9%	3,2%	0,1%	6,14
VL	32,9%	7,0%	6,4%	6,5%	7,1%	8,0%	8,1%	7,9%	6,6%	6,0%	3,4%	0,1%	6,12
MS	32,0%	7,2%	7,9%	7,5%	7,8%	7,9%	8,1%	7,3%	6,1%	4,8%	3,2%	0,1%	6,10
NT	34,0%	7,0%	6,6%	6,8%	6,4%	7,8%	7,0%	7,8%	6,4%	6,2%	3,9%	0,2%	6,06
HD	34,2%	7,9%	7,0%	8,1%	7,0%	7,2%	7,0%	7,7%	6,1%	5,4%	2,4%	0,0%	5,97
BN	33,3%	8,8%	8,8%	7,1%	6,7%	8,1%	6,8%	7,4%	6,2%	4,3%	2,5%	0,0%	5,96
SM	34,6%	7,8%	7,2%	7,6%	8,2%	7,6%	7,5%	6,6%	5,4%	4,2%	3,0%	0,3%	5,94
MH	34,1%	6,6%	8,2%	8,4%	7,9%	7,4%	7,6%	6,2%	6,6%	4,9%	2,2%	0,0%	5,93
OT	35,7%	7,8%	6,6%	7,1%	6,5%	6,7%	7,2%	7,1%	6,0%	5,3%	3,5%	0,3%	5,92
AR	33,4%	9,5%	8,1%	8,5%	7,7%	7,8%	6,5%	6,6%	5,8%	3,9%	2,0%	0,1%	5,92
IL	37,3%	6,1%	7,1%	7,1%	6,8%	6,7%	6,8%	6,6%	7,6%	5,6%	2,2%	0,0%	5,89
BT	35,9%	8,8%	7,7%	7,0%	7,6%	7,1%	6,7%	6,5%	5,4%	5,0%	2,3%	0,0%	5,88
DB	35,7%	7,9%	7,4%	7,3%	7,4%	6,5%	7,9%	7,2%	5,6%	4,6%	2,4%	0,1%	5,87
DJ	38,4%	6,2%	6,7%	6,6%	6,3%	6,5%	7,2%	6,0%	6,6%	5,3%	4,2%	0,1%	5,82
HR	34,8%	9,1%	10,7%	7,4%	9,0%	8,8%	7,4%	5,9%	3,6%	2,7%	0,6%	0,0%	5,78
TM	38,9%	7,5%	6,3%	6,8%	7,3%	7,5%	6,4%	6,8%	5,7%	4,8%	2,1%	0,1%	5,77
TL	37,4%	8,0%	7,3%	7,2%	8,0%	7,3%	7,3%	5,5%	5,9%	4,2%	1,8%	0,1%	5,76
VS	39,3%	7,6%	8,5%	7,0%	7,3%	6,8%	6,1%	6,1%	5,1%	4,1%	1,9%	0,0%	5,71
GR	39,8%	8,6%	8,3%	7,2%	6,6%	5,8%	6,3%	5,6%	4,5%	4,1%	3,2%	0,2%	5,68
CS	39,2%	8,4%	7,3%	8,3%	6,2%	7,1%	7,0%	5,7%	5,7%	3,4%	1,8%	0,0%	5,68
CL	39,1%	9,6%	8,1%	7,4%	6,7%	7,1%	6,8%	5,6%	4,6%	3,3%	1,8%	0,0%	5,61
TOTAL	29,2%	7,3%	7,5%	7,5%	7,7%	7,9%	7,9%	7,8%	7,2%	6,1%	3,6%	0,1%	6,17

Medii la Evaluarea Națională 2014 pe tranșe

Judet	<5		[5 - 5.50)		[5.50 - 6)		[6 - 6.50)		[6.50 - 7)		[7 - 7.50)		[7.50 - 8)		[8 - 8.50)		[8.50 - 9)		[9 - 9.50)		[9.50 - 10)		10		Total	Media aritmetică
	Numeric	%	Numeric	%	Numeric	%	Numeric	%	Numeric	%	Numeric	%	Numeric	%	Numeric	%	Numeric	%	Numeric	%	Numeric	%	Numeric	%		
B	1.996	17,2%	612	5,3%	742	6,4%	772	6,7%	819	7,1%	976	8,4%	1.083	9,3%	1.206	10,4%	1.294	11,2%	1.293	11,2%	778	6,7%	13	0,1%	11.584	7,05
BR	282	12,9%	156	7,1%	179	8,2%	197	9,0%	200	9,1%	201	9,2%	227	10,4%	220	10,0%	201	9,2%	175	8,0%	132	6,0%	23	1,0%	2.193	7,03
CJ	727	17,2%	259	6,1%	293	6,9%	324	7,7%	376	8,9%	341	8,1%	396	9,4%	441	10,4%	405	9,6%	377	8,9%	266	6,3%	20	0,5%	4.225	6,93
PH	1.011	18,9%	361	6,8%	389	7,3%	407	7,6%	464	8,7%	471	8,8%	507	9,5%	554	10,4%	517	9,7%	418	7,8%	234	4,4%	3	0,1%	5.336	6,80
GJ	659	18,9%	229	6,6%	258	7,4%	287	8,2%	309	8,9%	314	9,0%	330	9,5%	346	9,9%	320	9,2%	256	7,3%	173	5,0%	8	0,2%	3.489	6,76
SV	1.458	21,5%	562	8,3%	589	8,7%	613	9,0%	625	9,2%	599	8,8%	599	8,8%	558	8,2%	504	7,4%	409	6,0%	262	3,9%	14	0,2%	6.792	6,54
SB	772	25,4%	213	7,0%	245	8,1%	224	7,4%	215	7,1%	250	8,2%	243	8,0%	277	9,1%	262	8,6%	230	7,6%	102	3,4%	3	0,1%	3.036	6,47
AB	759	26,1%	174	6,0%	205	7,0%	212	7,3%	245	8,4%	240	8,3%	256	8,8%	262	9,0%	237	8,1%	202	6,9%	117	4,0%	0	0,0%	2.909	6,44
BV	923	26,4%	218	6,2%	246	7,0%	235	6,7%	290	8,3%	265	7,6%	283	8,1%	337	9,7%	307	8,8%	266	7,6%	119	3,4%	1	0,0%	3.490	6,42
AG	1.514	28,3%	328	6,1%	358	6,7%	348	6,5%	383	7,2%	425	8,0%	453	8,5%	458	8,6%	457	8,6%	409	7,7%	203	3,8%	8	0,1%	5.344	6,38
MM	1.001	24,3%	324	7,9%	336	8,2%	342	8,3%	385	9,3%	387	9,4%	386	9,4%	336	8,2%	303	7,4%	191	4,6%	127	3,1%	3	0,1%	4.121	6,37
GL	1.259	28,9%	302	6,9%	284	6,5%	267	6,1%	319	7,3%	333	7,6%	361	8,3%	372	8,5%	364	8,4%	330	7,6%	163	3,7%	5	0,1%	4.359	6,36
IS	1.784	27,1%	529	8,0%	530	8,0%	538	8,2%	526	8,0%	513	7,8%	488	7,4%	484	7,3%	482	7,3%	398	6,0%	304	4,6%	18	0,3%	6.594	6,36
VN	783	28,4%	194	7,0%	214	7,8%	212	7,7%	201	7,3%	215	7,8%	205	7,4%	233	8,4%	208	7,5%	168	6,1%	119	4,3%	7	0,3%	2.759	6,33
BZ	999	28,1%	243	6,8%	269	7,6%	244	6,9%	324	9,1%	286	8,0%	299	8,4%	287	8,1%	255	7,2%	211	5,9%	140	3,9%	4	0,1%	3.561	6,33
BH	1.276	26,5%	392	8,2%	376	7,8%	432	9,0%	412	8,6%	448	9,3%	403	8,4%	380	7,9%	339	7,1%	230	4,8%	117	2,4%	2	0,0%	4.807	6,28
IF	589	26,9%	186	8,5%	214	9,8%	208	9,5%	191	8,7%	194	8,8%	181	8,3%	153	7,0%	124	5,7%	100	4,6%	52	2,4%	1	0,0%	2.193	6,23
BC	1.580	29,7%	403	7,6%	434	8,1%	404	7,6%	400	7,5%	406	7,6%	390	7,3%	405	7,6%	366	6,9%	328	6,2%	208	3,9%	4	0,1%	5.328	6,22
CT	1.768	31,7%	381	6,8%	412	7,4%	386	6,9%	379	6,8%	395	7,1%	413	7,4%	384	6,9%	408	7,3%	362	6,5%	274	4,9%	7	0,1%	5.569	6,20
SJ	653	31,6%	169	8,2%	139	6,7%	146	7,1%	151	7,3%	165	8,0%	171	8,3%	139	6,7%	136	6,6%	112	5,4%	84	4,1%	4	0,2%	2.069	6,17
CV	429	28,2%	142	9,3%	143	9,4%	141	9,3%	156	10,2%	147	9,7%	122	8,0%	90	5,9%	90	5,9%	43	2,8%	18	1,2%	1	0,1%	1.522	6,15
TR	865	29,6%	245	8,4%	252	8,6%	256	8,8%	242	8,3%	237	8,1%	205	7,0%	198	6,8%	184	6,3%	142	4,9%	94	3,2%	3	0,1%	2.923	6,14
VL	1.054	32,9%	225	7,0%	205	6,4%	208	6,5%	229	7,1%	255	8,0%	261	8,1%	254	7,9%	212	6,6%	191	6,0%	109	3,4%	4	0,1%	3.207	6,12
MS	1.381	32,0%	312	7,2%	341	7,9%	324	7,5%	337	7,8%	339	7,9%	348	8,1%	314	7,3%	262	6,1%	209	4,8%	140	3,2%	5	0,1%	4.312	6,10
NT	1.610	34,0%	330	7,0%	312	6,6%	322	6,8%	305	6,4%	369	7,8%	331	7,0%	369	7,8%	303	6,4%	294	6,2%	184	3,9%	11	0,2%	4.740	6,06
HD	1.117	34,2%	259	7,9%	229	7,0%	266	8,1%	229	7,0%	235	7,2%	230	7,0%	251	7,7%	198	6,1%	176	5,4%	80	2,4%	0	0,0%	3.270	5,97
BN	923	33,3%	244	8,8%	243	8,8%	198	7,1%	185	6,7%	224	8,1%	188	6,8%	205	7,4%	173	6,2%	119	4,3%	68	2,5%	1	0,0%	2.771	5,96
SM	931	34,6%	209	7,8%	194	7,2%	204	7,6%	220	8,2%	205	7,6%	203	7,5%	179	6,6%	145	5,4%	114	4,2%	81	3,0%	8	0,3%	2.693	5,94
MH	736	34,1%	143	6,6%	176	8,2%	181	8,4%	170	7,9%	160	7,4%	164	7,6%	133	6,2%	142	6,6%	106	4,9%	47	2,2%	0	0,0%	2.158	5,93
OT	1.326	35,7%	291	7,8%	244	6,6%	263	7,1%	242	6,5%	250	6,7%	269	7,2%	265	7,1%	223	6,0%	198	5,3%	130	3,5%	12	0,3%	3.713	5,92
AR	1.130	33,4%	322	9,5%	274	8,1%	289	8,5%	259	7,7%	265	7,8%	220	6,5%	223	6,6%	197	5,8%	131	3,9%	66	2,0%	5	0,1%	3.381	5,92
IL	810	37,3%	133	6,1%	154	7,1%	155	7,1%	147	6,8%	145	6,7%	148	6,8%	143	6,6%	164	7,6%	121	5,6%	48	2,2%	1	0,0%	2.169	5,89
BT	1.425	35,9%	349	8,8%	306	7,7%	277	7,0%	301	7,6%	283	7,1%	265	6,7%	259	6,5%	216	5,4%	197	5,0%	92	2,3%	0	0,0%	3.970	5,88
DB	1.553	35,7%	345	7,9%	321	7,4%	319	7,3%	321	7,4%	282	6,5%	344	7,9%	315	7,2%	246	5,6%	201	4,6%	105	2,4%	4	0,1%	4.356	5,87
DJ	1.889	38,4%	306	6,2%	329	6,7%	322	6,6%	308	6,3%	317	6,5%	355	7,2%	297	6,0%	322	6,6%	260	5,3%	204	4,2%	5	0,1%	4.914	5,82
HR	935	34,8%	245	9,1%	288	10,7%	198	7,4%	243	9,0%	236	8,8%	199	7,4%	159	5,9%	98	3,6%	73	2,7%	16	0,6%	0	0,0%	2.690	5,78
TM	1.830	38,9%	354	7,5%	295	6,3%	320	6,8%	342	7,3%	351	7,5%	299	6,4%	318	6,8%	266	5,7%	226	4,8%	98	2,1%	4	0,1%	4.703	5,77
TL	606	37,4%	129	8,0%	119	7,3%	117	7,2%	130	8,0%	119	7,3%	118	7,3%	89	5,5%	96	5,9%	68	4,2%	30	1,8%	1	0,1%	1.622	5,76
VS	1.613	39,3%	313	7,6%	349	8,5%	287	7,0%	299	7,3%	278	6,8%	252	6,1%	251	6,1%	210	5,1%	170	4,1%	79	1,9%	1	0,0%	4.102	5,71
GR	952	39,8%	205	8,6%	198	8,3%	172	7,2%	158	6,6%	139	5,8%	151	6,3%	133	5,6%	108	4,5%	98	4,1%	76	3,2%	4	0,2%	2.394	5,68
CS	859	39,2%	183	8,4%	159	7,3%	181	8,3%	135	6,2%	155	7,1%	154	7,0%	124	5,7%	125	5,7%	75	3,4%	40	1,8%	0	0,0%	2.190	5,68
CL	936	39,1%	229	9,6%	194	8,1%	178	7,4%	161	6,7%	170	7,1%	162	6,8%	133	5,6%	110	4,6%	78	3,3%	43	1,8%	1	0,0%	2.395	5,61
TOTAL	46.703	29,2%	11.748	7,3%	12.037	7,5%	11.976	7,5%	12.333	7,7%	12.585	7,9%	12.662	7,9%	12.534	7,8%	11.579	7,2%	9.755	6,1%	5.822	3,6%	219	0,1%	159.953	6,17

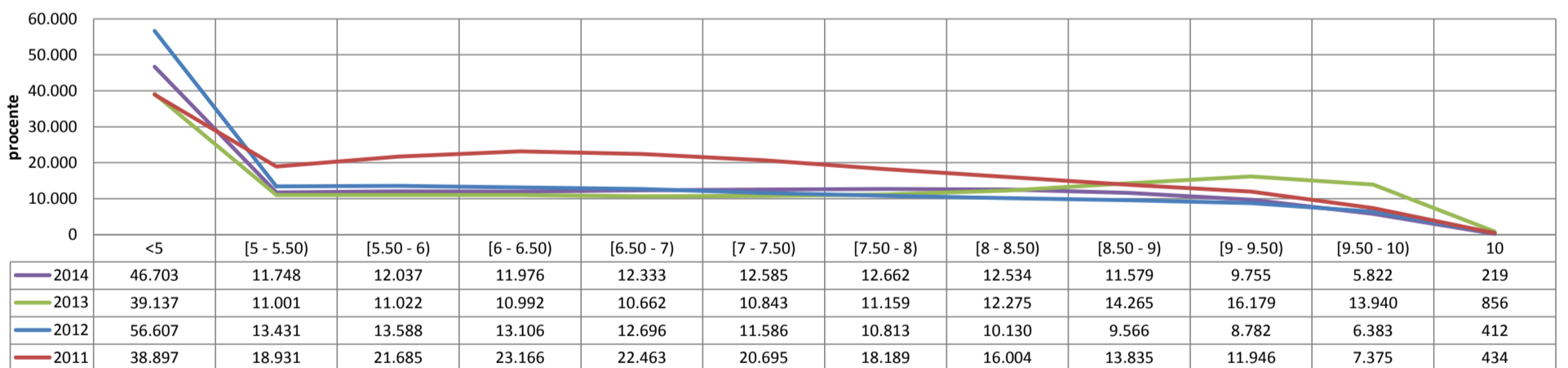
	<5	[5 - 5.50)	[5.50 - 6)	[6 - 6.50)	[6.50 - 7)	[7 - 7.50)	[7.50 - 8)	[8 - 8.50)	[8.50 - 9)	[9 - 9.50)	[9.50 - 10)	10
2014	29,2%	7,3%	7,5%	7,5%	7,7%	7,9%	7,9%	7,8%	7,2%	6,1%	3,6%	0,1%
2013	24,1%	6,8%	6,8%	6,8%	6,6%	6,7%	6,9%	7,6%	8,8%	10,0%	8,6%	0,5%
2012	33,9%	8,0%	8,1%	7,8%	7,6%	6,9%	6,5%	6,1%	5,7%	5,3%	3,8%	0,2%
2011	18,2%	8,9%	10,2%	10,8%	10,5%	9,7%	8,5%	7,5%	6,5%	5,6%	3,5%	0,2%

**Comparație pe tranșe de medii la Evaluarea Națională între anii 2011 - 2014
(procentual)**



	<5	[5 - 5.50)	[5.50 - 6)	[6 - 6.50)	[6.50 - 7)	[7 - 7.50)	[7.50 - 8)	[8 - 8.50)	[8.50 - 9)	[9 - 9.50)	[9.50 - 10)	10
2014	46.703	11.748	12.037	11.976	12.333	12.585	12.662	12.534	11.579	9.755	5.822	219
2013	39.137	11.001	11.022	10.992	10.662	10.843	11.159	12.275	14.265	16.179	13.940	856
2012	56.607	13.431	13.588	13.106	12.696	11.586	10.813	10.130	9.566	8.782	6.383	412
2011	38.897	18.931	21.685	23.166	22.463	20.695	18.189	16.004	13.835	11.946	7.375	434

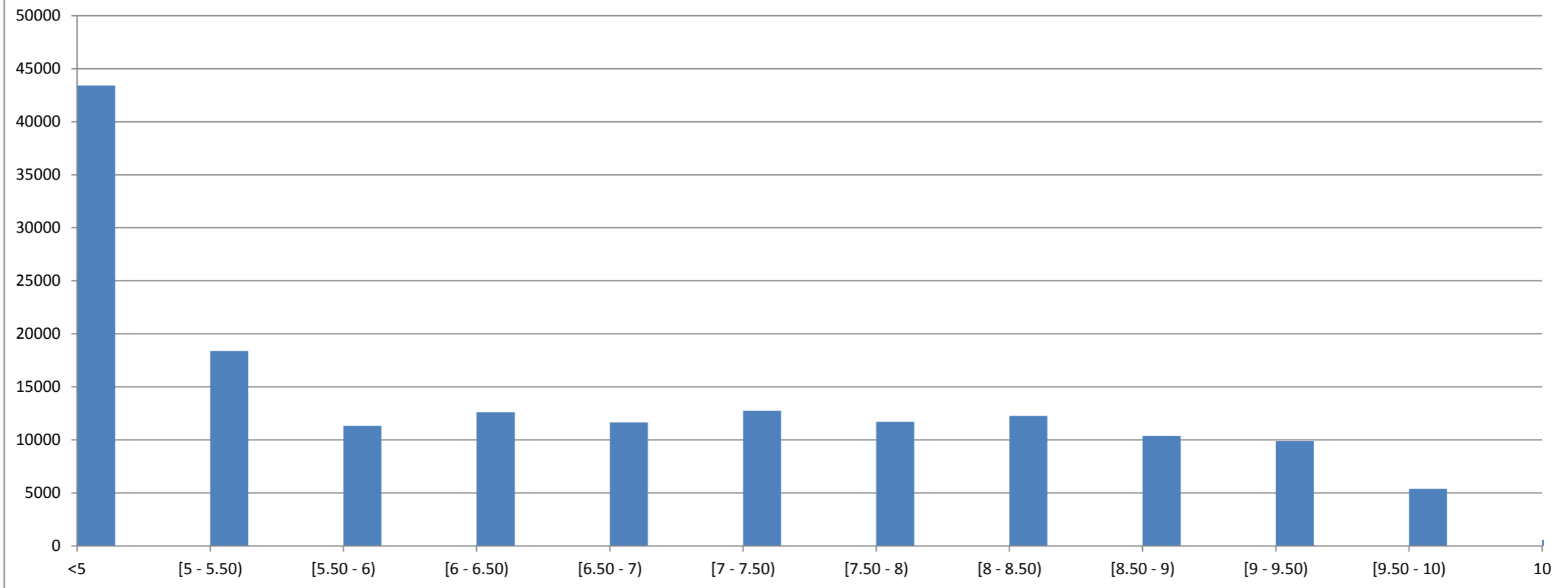
**Comparație pe tranșe de medii la Evaluarea Națională între anii 2011 - 2014
(numeric)**



Note la limba și literatura română la Evaluarea Națională 2014 pe tranșe (numeric)

Județ	<5	[5 - 5.50)	[5.50 - 6)	[6 - 6.50)	[6.50 - 7)	[7 - 7.50)	[7.50 - 8)	[8 - 8.50)	[8.50 - 9)	[9 - 9.50)	[9.50 - 10)	10	Total	Media aritmetică
BR	197	306	146	205	161	241	201	219	168	199	114	41	2.198	6,95
B	1.967	1.038	786	854	814	1.001	1.074	1.230	1.173	1.065	548	31	11.581	6,81
GJ	529	398	221	261	267	334	293	373	290	305	204	14	3.489	6,75
PH	840	593	383	488	440	508	463	492	468	442	210	9	5.336	6,70
CJ	741	471	277	319	341	379	345	379	348	365	226	42	4.233	6,68
SB	574	424	223	242	216	255	234	257	233	246	124	12	3.040	6,52
SV	1.294	887	512	598	563	553	543	595	468	493	264	35	6.805	6,45
BZ	818	356	278	311	299	306	301	264	251	231	141	15	3.571	6,38
AB	690	270	208	251	251	239	250	248	206	187	114	1	2.915	6,33
GL	1.040	509	314	323	316	394	335	379	326	306	122	8	4.372	6,32
VN	749	271	174	221	186	214	183	255	175	208	112	26	2.774	6,29
AG	1.433	478	357	365	421	407	439	462	424	405	154	11	5.356	6,25
IS	1.496	940	547	588	526	521	473	470	382	413	219	41	6.616	6,24
MM	903	552	334	352	327	364	328	317	280	234	123	13	4.127	6,22
VL	780	413	271	237	238	270	239	222	225	201	109	6	3.211	6,19
BC	1.460	587	362	436	368	421	359	394	369	337	244	15	5.352	6,18
CT	1.524	658	391	416	391	396	400	401	365	366	257	12	5.577	6,13
BV	983	332	258	251	275	297	257	306	248	205	90	6	3.508	6,10
IF	619	218	213	193	184	175	165	160	113	100	57	2	2.199	6,09
NT	1.446	465	322	349	345	360	302	371	282	285	183	34	4.744	6,05
TR	817	334	193	207	223	245	215	228	191	178	90	10	2.931	6,05
OT	1.014	531	252	299	241	294	248	257	229	204	125	30	3.724	5,97
SJ	613	288	151	176	122	142	127	146	99	105	86	23	2.078	5,92
BH	1.454	539	291	374	315	399	385	377	291	251	143	8	4.827	5,91
IL	737	227	135	158	170	167	144	122	154	103	55	1	2.173	5,90
HD	927	499	257	254	216	251	227	228	170	166	78	4	3.277	5,88
MS	1.378	488	290	345	320	326	275	284	240	219	157	11	4.333	5,86
BN	827	386	199	229	173	228	177	214	133	154	57	3	2.780	5,86
AR	1.068	437	261	264	231	268	216	213	201	150	77	8	3.394	5,84
DB	1.360	525	279	354	308	321	312	345	227	216	109	15	4.371	5,83
BT	1.318	471	319	316	291	310	274	233	204	179	54	7	3.976	5,82
DJ	1.656	530	287	333	322	347	334	318	269	303	211	22	4.932	5,79
GR	859	235	156	190	155	154	143	148	123	131	91	13	2.398	5,77
MH	728	197	172	173	180	172	147	131	110	110	43	1	2.164	5,73
CS	763	279	135	150	141	175	159	143	81	109	56	3	2.194	5,70
SM	923	330	160	188	177	190	177	177	133	136	80	30	2.701	5,70
TL	554	208	128	112	129	134	114	95	74	54	21	3	1.626	5,67
TM	1.799	472	327	364	324	305	278	283	247	214	90	7	4.710	5,65
VS	1.440	511	296	346	301	301	243	237	191	168	74	5	4.113	5,64
CL	843	336	168	215	155	154	153	151	92	91	44	2	2.404	5,53
CV	672	161	127	119	91	101	78	76	46	39	16	1	1.527	5,23
HR	1.572	238	164	175	139	123	98	75	64	34	12	2	2.696	4,41
TOTAL	43.405	18.388	11.324	12.601	11.653	12.742	11.708	12.275	10.363	9.907	5.384	583	160.333	6,03

Tranșe de medii Limba și literatura Română pe țară



Note la limba și literatura română la Evaluarea Națională 2014 pe tranșe

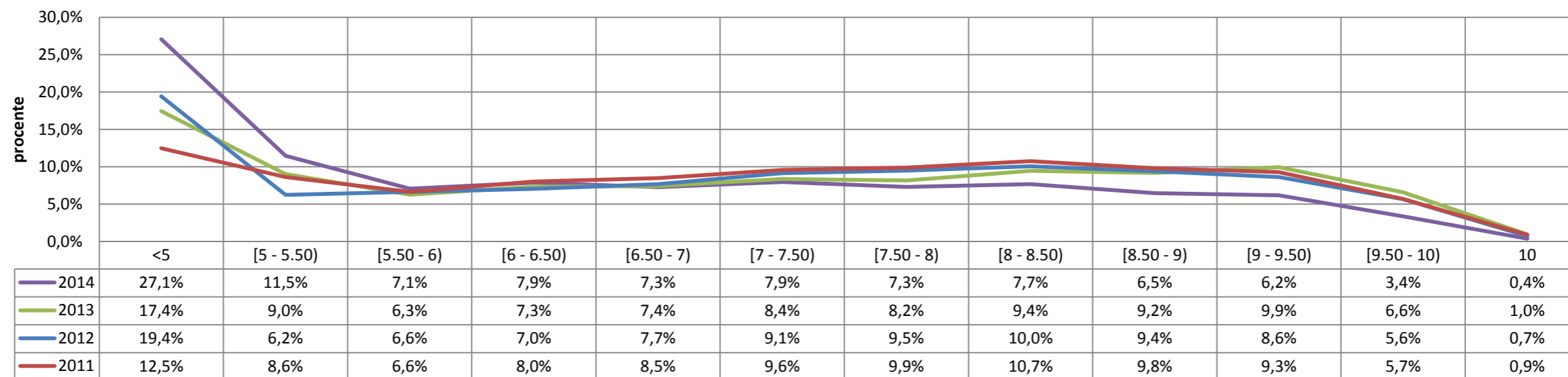
Județ	<5	[5 - 5.50)	[5.50 - 6)	[6 - 6.50)	[6.50 - 7)	[7 - 7.50)	[7.50 - 8)	[8 - 8.50)	[8.50 - 9)	[9 - 9.50)	[9.50 - 10)	10	Media aritmetică
BR	9,0%	13,9%	6,6%	9,3%	7,3%	11,0%	9,1%	10,0%	7,6%	9,1%	5,2%	1,9%	6,95
B	17,0%	9,0%	6,8%	7,4%	7,0%	8,6%	9,3%	10,6%	10,1%	9,2%	4,7%	0,3%	6,81
GJ	15,2%	11,4%	6,3%	7,5%	7,7%	9,6%	8,4%	10,7%	8,3%	8,7%	5,8%	0,4%	6,75
PH	15,7%	11,1%	7,2%	9,1%	8,2%	9,5%	8,7%	9,2%	8,8%	8,3%	3,9%	0,2%	6,70
CJ	17,5%	11,1%	6,5%	7,5%	8,1%	9,0%	8,2%	9,0%	8,2%	8,6%	5,3%	1,0%	6,68
SB	18,9%	13,9%	7,3%	8,0%	7,1%	8,4%	7,7%	8,5%	7,7%	8,1%	4,1%	0,4%	6,52
SV	19,0%	13,0%	7,5%	8,8%	8,3%	8,1%	8,0%	8,7%	6,9%	7,2%	3,9%	0,5%	6,45
BZ	22,9%	10,0%	7,8%	8,7%	8,4%	8,6%	8,4%	7,4%	7,0%	6,5%	3,9%	0,4%	6,38
AB	23,7%	9,3%	7,1%	8,6%	8,6%	8,2%	8,6%	8,5%	7,1%	6,4%	3,9%	0,0%	6,33
GL	23,8%	11,6%	7,2%	7,4%	7,2%	9,0%	7,7%	8,7%	7,5%	7,0%	2,8%	0,2%	6,32
VN	27,0%	9,8%	6,3%	8,0%	6,7%	7,7%	6,6%	9,2%	6,3%	7,5%	4,0%	0,9%	6,29
AG	26,8%	8,9%	6,7%	6,8%	7,9%	7,6%	8,2%	8,6%	7,9%	7,6%	2,9%	0,2%	6,25
IS	22,6%	14,2%	8,3%	8,9%	8,0%	7,9%	7,1%	7,1%	5,8%	6,2%	3,3%	0,6%	6,24
MM	21,9%	13,4%	8,1%	8,5%	7,9%	8,8%	7,9%	7,7%	6,8%	5,7%	3,0%	0,3%	6,22
VL	24,3%	12,9%	8,4%	7,4%	7,4%	8,4%	7,4%	6,9%	7,0%	6,3%	3,4%	0,2%	6,19
BC	27,3%	11,0%	6,8%	8,1%	6,9%	7,9%	6,7%	7,4%	6,9%	6,3%	4,6%	0,3%	6,18
CT	27,3%	11,8%	7,0%	7,5%	7,0%	7,1%	7,2%	7,2%	6,5%	6,6%	4,6%	0,2%	6,13
BV	28,0%	9,5%	7,4%	7,2%	7,8%	8,5%	7,3%	8,7%	7,1%	5,8%	2,6%	0,2%	6,10
IF	28,1%	9,9%	9,7%	8,8%	8,4%	8,0%	7,5%	7,3%	5,1%	4,5%	2,6%	0,1%	6,09
NT	30,5%	9,8%	6,8%	7,4%	7,3%	7,6%	6,4%	7,8%	5,9%	6,0%	3,9%	0,7%	6,05
TR	27,9%	11,4%	6,6%	7,1%	7,6%	8,4%	7,3%	7,8%	6,5%	6,1%	3,1%	0,3%	6,05
OT	27,2%	14,3%	6,8%	8,0%	6,5%	7,9%	6,7%	6,9%	6,1%	5,5%	3,4%	0,8%	5,97
SJ	29,5%	13,9%	7,3%	8,5%	5,9%	6,8%	6,1%	7,0%	4,8%	5,1%	4,1%	1,1%	5,92
BH	30,1%	11,2%	6,0%	7,7%	6,5%	8,3%	8,0%	7,8%	6,0%	5,2%	3,0%	0,2%	5,91
IL	33,9%	10,4%	6,2%	7,3%	7,8%	7,7%	6,6%	5,6%	7,1%	4,7%	2,5%	0,0%	5,90
HD	28,3%	15,2%	7,8%	7,8%	6,6%	7,7%	6,9%	7,0%	5,2%	5,1%	2,4%	0,1%	5,88
MS	31,8%	11,3%	6,7%	8,0%	7,4%	7,5%	6,3%	6,6%	5,5%	5,1%	3,6%	0,3%	5,86
BN	29,7%	13,9%	7,2%	8,2%	6,2%	8,2%	6,4%	7,7%	4,8%	5,5%	2,1%	0,1%	5,86
AR	31,5%	12,9%	7,7%	7,8%	6,8%	7,9%	6,4%	6,3%	5,9%	4,4%	2,3%	0,2%	5,84
DB	31,1%	12,0%	6,4%	8,1%	7,0%	7,3%	7,1%	7,9%	5,2%	4,9%	2,5%	0,3%	5,83
BT	33,1%	11,8%	8,0%	7,9%	7,3%	7,8%	6,9%	5,9%	5,1%	4,5%	1,4%	0,2%	5,82
DJ	33,6%	10,7%	5,8%	6,8%	6,5%	7,0%	6,8%	6,4%	5,5%	6,1%	4,3%	0,4%	5,79
GR	35,8%	9,8%	6,5%	7,9%	6,5%	6,4%	6,0%	6,2%	5,1%	5,5%	3,8%	0,5%	5,77
MH	33,6%	9,1%	7,9%	8,0%	8,3%	7,9%	6,8%	6,1%	5,1%	5,1%	2,0%	0,0%	5,73
CS	34,8%	12,7%	6,2%	6,8%	6,4%	8,0%	7,2%	6,5%	3,7%	5,0%	2,6%	0,1%	5,70
SM	34,2%	12,2%	5,9%	7,0%	6,6%	7,0%	6,6%	6,6%	4,9%	5,0%	3,0%	1,1%	5,70
TL	34,1%	12,8%	7,9%	6,9%	7,9%	8,2%	7,0%	5,8%	4,6%	3,3%	1,3%	0,2%	5,67
TM	38,2%	10,0%	6,9%	7,7%	6,9%	6,5%	5,9%	6,0%	5,2%	4,5%	1,9%	0,1%	5,65
VS	35,0%	12,4%	7,2%	8,4%	7,3%	7,3%	5,9%	5,8%	4,6%	4,1%	1,8%	0,1%	5,64
CL	35,1%	14,0%	7,0%	8,9%	6,4%	6,4%	6,4%	6,3%	3,8%	3,8%	1,8%	0,1%	5,53
CV	44,0%	10,5%	8,3%	7,8%	6,0%	6,6%	5,1%	5,0%	3,0%	2,6%	1,0%	0,1%	5,23
HR	58,3%	8,8%	6,1%	6,5%	5,2%	4,6%	3,6%	2,8%	2,4%	1,3%	0,4%	0,1%	4,41
TOTAL	27,1%	11,5%	7,1%	7,9%	7,3%	7,9%	7,3%	7,7%	6,5%	6,2%	3,4%	0,4%	6,03

Note la limba și literatura română la Evaluarea Națională 2014 pe tranșe

Judet	<5		[5 - 5.50)		[5.50 - 6)		[6 - 6.50)		[6.50 - 7)		[7 - 7.50)		[7.50 - 8)		[8 - 8.50)		[8.50 - 9)		[9 - 9.50)		[9.50 - 10)		10		Total	Media aritmetică
	Numeric	%	Numeric	%	Numeric	%	Numeric	%	Numeric	%	Numeric	%	Numeric	%	Numeric	%	Numeric	%	Numeric	%	Numeric	%	Numeric	%		
BR	197	9,0%	306	13,9%	146	6,6%	205	9,3%	161	7,3%	241	11,0%	201	9,1%	219	10,0%	168	7,6%	199	9,1%	114	5,2%	41	1,9%	2.198	6,95
B	1.967	17,0%	1.038	9,0%	786	6,8%	854	7,4%	814	7,0%	1.001	8,6%	1.074	9,3%	1.230	10,6%	1.173	10,1%	1.065	9,2%	548	4,7%	31	0,3%	11.581	6,81
GJ	529	15,2%	398	11,4%	221	6,3%	261	7,5%	267	7,7%	334	9,6%	293	8,4%	373	10,7%	290	8,3%	305	8,7%	204	5,8%	14	0,4%	3.489	6,75
PH	840	15,7%	593	11,1%	383	7,2%	488	9,1%	440	8,2%	508	9,5%	463	8,7%	492	9,2%	468	8,8%	442	8,3%	210	3,9%	9	0,2%	5.336	6,70
CJ	741	17,5%	471	11,1%	277	6,5%	319	7,5%	341	8,1%	379	9,0%	345	8,2%	379	9,0%	348	8,2%	365	8,6%	226	5,3%	42	1,0%	4.233	6,68
SB	574	18,9%	424	13,9%	223	7,3%	242	8,0%	216	7,1%	255	8,4%	234	7,7%	257	8,5%	233	7,7%	246	8,1%	124	4,1%	12	0,4%	3.040	6,52
SV	1.294	19,0%	887	13,0%	512	7,5%	598	8,8%	563	8,3%	553	8,1%	543	8,0%	595	8,7%	468	6,9%	493	7,2%	264	3,9%	35	0,5%	6.805	6,45
BZ	818	22,9%	356	10,0%	278	7,8%	311	8,7%	299	8,4%	306	8,6%	301	8,4%	264	7,4%	251	7,0%	231	6,5%	141	3,9%	15	0,4%	3.571	6,38
AB	690	23,7%	270	9,3%	208	7,1%	251	8,6%	251	8,6%	239	8,2%	250	8,6%	248	8,5%	206	7,1%	187	6,4%	114	3,9%	1	0,0%	2.915	6,33
GL	1.040	23,8%	509	11,6%	314	7,2%	323	7,4%	316	7,2%	394	9,0%	335	7,7%	379	8,7%	326	7,5%	306	7,0%	122	2,8%	8	0,2%	4.372	6,32
VN	749	27,0%	271	9,8%	174	6,3%	221	8,0%	186	6,7%	214	7,7%	183	6,6%	255	9,2%	175	6,3%	208	7,5%	112	4,0%	26	0,9%	2.774	6,29
AG	1.433	26,8%	478	8,9%	357	6,7%	365	6,8%	421	7,9%	407	7,6%	439	8,2%	462	8,6%	424	7,9%	405	7,6%	154	2,9%	11	0,2%	5.356	6,25
IS	1.496	22,6%	940	14,2%	547	8,3%	588	8,9%	526	8,0%	521	7,9%	473	7,1%	470	7,1%	382	5,8%	413	6,2%	219	3,3%	41	0,6%	6.616	6,24
MM	903	21,9%	552	13,4%	334	8,1%	352	8,5%	327	7,9%	364	8,8%	328	7,9%	317	7,7%	280	6,8%	234	5,7%	123	3,0%	13	0,3%	4.127	6,22
VL	780	24,3%	413	12,9%	271	8,4%	237	7,4%	238	7,4%	270	8,4%	239	7,4%	222	6,9%	225	7,0%	201	6,3%	109	3,4%	6	0,2%	3.211	6,19
BC	1.460	27,3%	587	11,0%	362	6,8%	436	8,1%	368	6,9%	421	7,9%	359	6,7%	394	7,4%	369	6,9%	337	6,3%	244	4,6%	15	0,3%	5.352	6,18
CT	1.524	27,3%	658	11,8%	391	7,0%	416	7,5%	391	7,0%	396	7,1%	400	7,2%	401	7,2%	365	6,5%	366	6,6%	257	4,6%	12	0,2%	5.577	6,13
BV	983	28,0%	332	9,5%	258	7,4%	251	7,2%	275	7,8%	297	8,5%	257	7,3%	306	8,7%	248	7,1%	205	5,8%	90	2,6%	6	0,2%	3.508	6,10
IF	619	28,1%	218	9,9%	213	9,7%	193	8,8%	184	8,4%	175	8,0%	165	7,5%	160	7,3%	113	5,1%	100	4,5%	57	2,6%	2	0,1%	2.199	6,09
NT	1.446	30,5%	465	9,8%	322	6,8%	349	7,4%	345	7,3%	360	7,6%	302	6,4%	371	7,8%	282	5,9%	285	6,0%	183	3,9%	34	0,7%	4.744	6,05
TR	817	27,9%	334	11,4%	193	6,6%	207	7,1%	223	7,6%	245	8,4%	215	7,3%	228	7,8%	191	6,5%	178	6,1%	90	3,1%	10	0,3%	2.931	6,05
OT	1.014	27,2%	531	14,3%	252	6,8%	299	8,0%	241	6,5%	294	7,9%	248	6,7%	257	6,9%	229	6,1%	204	5,5%	125	3,4%	30	0,8%	3.724	5,97
SJ	613	29,5%	288	13,9%	151	7,3%	176	8,5%	122	5,9%	142	6,8%	127	6,1%	146	7,0%	99	4,8%	105	5,1%	86	4,1%	23	1,1%	2.078	5,92
BH	1.454	30,1%	539	11,2%	291	6,0%	374	7,7%	315	6,5%	399	8,3%	385	8,0%	377	7,8%	291	6,0%	251	5,2%	143	3,0%	8	0,2%	4.827	5,91
IL	737	33,9%	227	10,4%	135	6,2%	158	7,3%	170	7,8%	167	7,7%	144	6,6%	122	5,6%	154	7,1%	103	4,7%	55	2,5%	1	0,0%	2.173	5,90
HD	927	28,3%	499	15,2%	257	7,8%	254	7,8%	216	6,6%	251	7,7%	227	6,9%	228	7,0%	170	5,2%	166	5,1%	78	2,4%	4	0,1%	3.277	5,88
MS	1.378	31,8%	488	11,3%	290	6,7%	345	8,0%	320	7,4%	326	7,5%	275	6,3%	284	6,6%	240	5,5%	219	5,1%	157	3,6%	11	0,3%	4.333	5,86
BN	827	29,7%	386	13,9%	199	7,2%	229	8,2%	173	6,2%	228	8,2%	177	6,4%	214	7,7%	133	4,8%	154	5,5%	57	2,1%	3	0,1%	2.780	5,86
AR	1.068	31,5%	437	12,9%	261	7,7%	264	7,8%	231	6,8%	268	7,9%	216	6,4%	213	6,3%	201	5,9%	150	4,4%	77	2,3%	8	0,2%	3.394	5,84
DB	1.360	31,1%	525	12,0%	279	6,4%	354	8,1%	308	7,0%	321	7,3%	312	7,1%	345	7,9%	227	5,2%	216	4,9%	109	2,5%	15	0,3%	4.371	5,83
BT	1.318	33,1%	471	11,8%	319	8,0%	316	7,9%	291	7,3%	310	7,8%	274	6,9%	233	5,9%	204	5,1%	179	4,5%	54	1,4%	7	0,2%	3.976	5,82
DJ	1.656	33,6%	530	10,7%	287	5,8%	333	6,8%	322	6,5%	347	7,0%	334	6,8%	318	6,4%	269	5,5%	303	6,1%	211	4,3%	22	0,4%	4.932	5,79
GR	859	35,8%	235	9,8%	156	6,5%	190	7,9%	155	6,5%	154	6,4%	143	6,0%	148	6,2%	123	5,1%	131	5,5%	91	3,8%	13	0,5%	2.398	5,77
MH	728	33,6%	197	9,1%	172	7,9%	173	8,0%	180	8,3%	172	7,9%	147	6,8%	131	6,1%	110	5,1%	110	5,1%	43	2,0%	1	0,0%	2.164	5,73
CS	763	34,8%	279	12,7%	135	6,2%	150	6,8%	141	6,4%	175	8,0%	159	7,2%	143	6,5%	81	3,7%	109	5,0%	56	2,6%	3	0,1%	2.194	5,70
SM	923	34,2%	330	12,2%	160	5,9%	188	7,0%	177	6,6%	190	7,0%	177	6,6%	177	6,6%	133	4,9%	136	5,0%	80	3,0%	30	1,1%	2.701	5,70
TL	554	34,1%	208	12,8%	128	7,9%	112	6,9%	129	7,9%	134	8,2%	114	7,0%	95	5,8%	74	4,6%	54	3,3%	21	1,3%	3	0,2%	1.626	5,67
TM	1.799	38,2%	472	10,0%	327	6,9%	364	7,7%	324	6,9%	305	6,5%	278	5,9%	283	6,0%	247	5,2%	214	4,5%	90	1,9%	7	0,1%	4.710	5,65
VS	1.440	35,0%	511	12,4%	296	7,2%	346	8,4%	301	7,3%	301	7,3%	243	5,9%	237	5,8%	191	4,6%	168	4,1%	74	1,8%	5	0,1%	4.113	5,64
CL	843	35,1%	336	14,0%	168	7,0%	215	8,9%	155	6,4%	154	6,4%	153	6,4%	151	6,3%	92	3,8%	91	3,8%	44	1,8%	2	0,1%	2.404	5,53
CV	672	44,0%	161	10,5%	127	8,3%	119	7,8%	91	6,0%	101	6,6%	78	5,1%	76	5,0%	46	3,0%	39	2,6%	16	1,0%	1	0,1%	1.527	5,23
HR	1.572	58,3%	238	8,8%	164	6,1%	175	6,5%	139	5,2%	123	4,6%	98	3,6%	75	2,8%	64	2,4%	34	1,3%	12	0,4%	2	0,1%	2.696	4,41
TOTAL	43.405	27,1%	18.388	11,5%	11.324	7,1%	12.601	7,9%	11.653	7,3%	12.742	7,9%	11.708	7,3%	12.275	7,7%	10.363	6,5%	9.907	6,2%	5.384	3,4%	583	0,4%	160.333	6,03

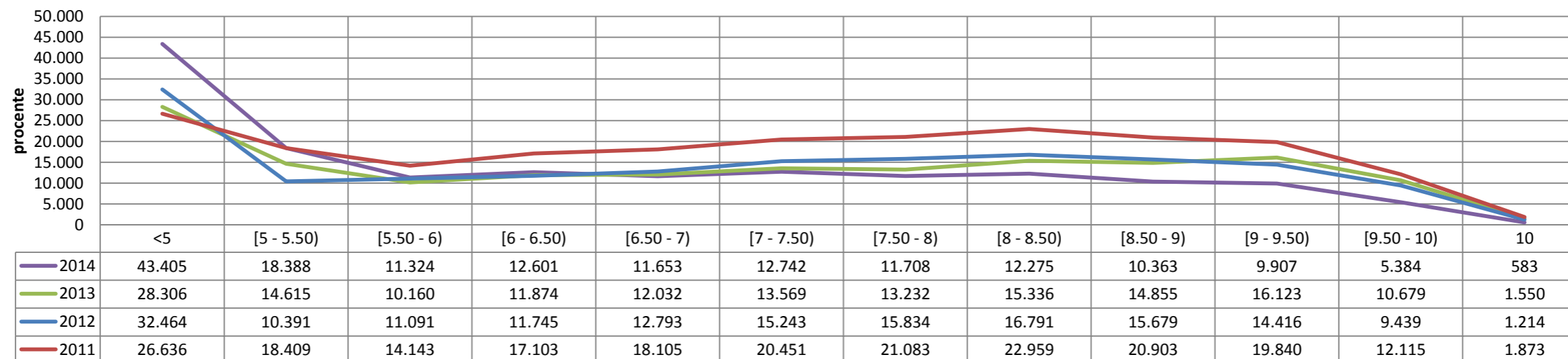
	<5	[5 - 5.50)	[5.50 - 6)	[6 - 6.50)	[6.50 - 7)	[7 - 7.50)	[7.50 - 8)	[8 - 8.50)	[8.50 - 9)	[9 - 9.50)	[9.50 - 10)	10
2014	27,1%	11,5%	7,1%	7,9%	7,3%	7,9%	7,3%	7,7%	6,5%	6,2%	3,4%	0,4%
2013	17,4%	9,0%	6,3%	7,3%	7,4%	8,4%	8,2%	9,4%	9,2%	9,9%	6,6%	1,0%
2012	19,4%	6,2%	6,6%	7,0%	7,7%	9,1%	9,5%	10,0%	9,4%	8,6%	5,6%	0,7%
2011	12,5%	8,6%	6,6%	8,0%	8,5%	9,6%	9,9%	10,7%	9,8%	9,3%	5,7%	0,9%

Comparație pe tranșe de note la limba și literatura română între anii 2011 - 2014 (procentual)



	<5	[5 - 5.50)	[5.50 - 6)	[6 - 6.50)	[6.50 - 7)	[7 - 7.50)	[7.50 - 8)	[8 - 8.50)	[8.50 - 9)	[9 - 9.50)	[9.50 - 10)	10
2014	43.405	18.388	11.324	12.601	11.653	12.742	11.708	12.275	10.363	9.907	5.384	583
2013	28.306	14.615	10.160	11.874	12.032	13.569	13.232	15.336	14.855	16.123	10.679	1.550
2012	32.464	10.391	11.091	11.745	12.793	15.243	15.834	16.791	15.679	14.416	9.439	1.214
2011	26.636	18.409	14.143	17.103	18.105	20.451	21.083	22.959	20.903	19.840	12.115	1.873

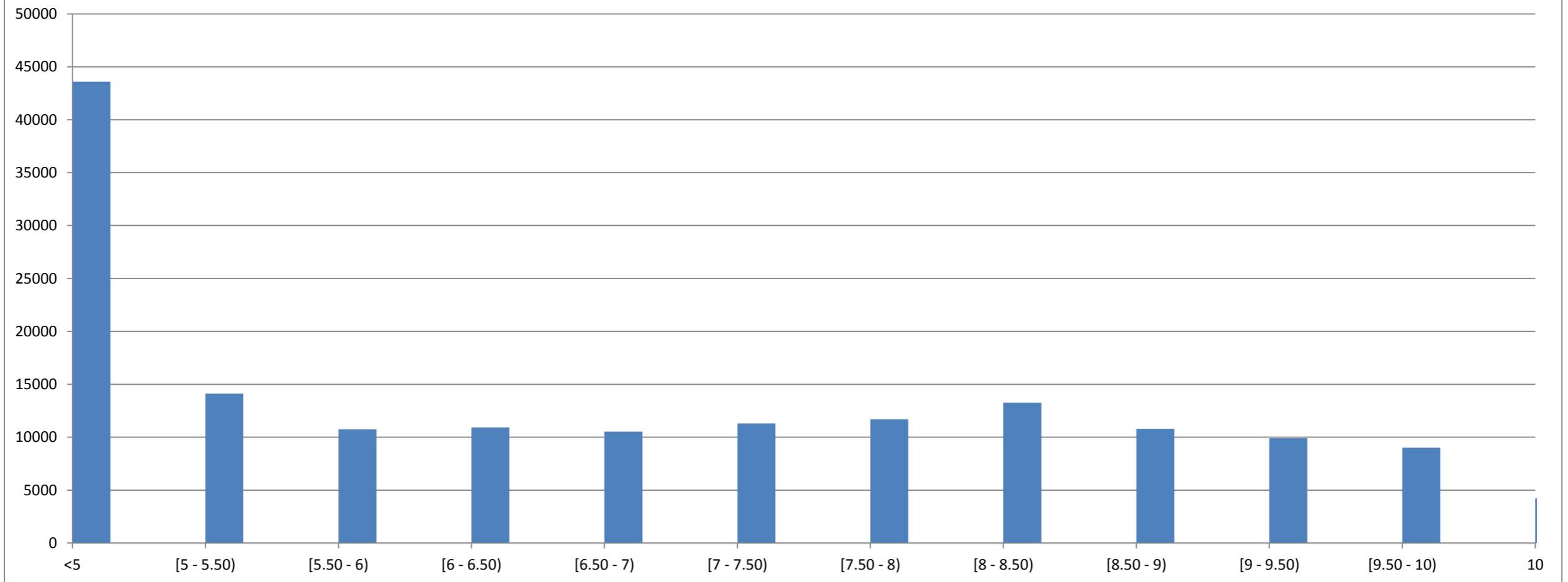
Comparație pe tranșe de note la limba și literatura română între anii 2011 - 2014 (numeric)



Note la matematică la Evaluarea Națională 2014 pe tranșe

Județ	<5	[5 - 5.50)	[5.50 - 6)	[6 - 6.50)	[6.50 - 7)	[7 - 7.50)	[7.50 - 8)	[8 - 8.50)	[8.50 - 9)	[9 - 9.50)	[9.50 - 10)	10	Total	Media aritmetică
B	1.828	600	587	632	716	817	992	1.232	1.118	1.127	1.300	633	11.582	7,28
CJ	641	311	241	277	286	336	346	453	394	369	381	191	4.226	7,11
BR	229	216	147	178	170	198	191	219	201	176	143	125	2.193	7,11
PH	974	374	338	372	376	422	457	545	490	440	375	167	5.330	6,88
GJ	559	327	248	291	284	290	316	331	270	259	217	99	3.491	6,76
BV	794	289	206	204	207	229	268	326	288	289	275	124	3.499	6,68
SV	1.216	753	568	584	552	536	517	612	486	432	375	162	6.793	6,62
AB	722	226	188	186	192	202	226	255	225	223	207	56	2.908	6,50
AG	1.429	354	303	333	330	384	412	480	396	380	353	191	5.345	6,49
MM	789	493	335	338	316	342	368	387	265	227	190	78	4.128	6,47
IS	1.685	572	437	461	433	433	486	523	492	429	406	253	6.610	6,45
SB	796	234	188	207	185	216	225	288	235	223	177	65	3.039	6,43
GL	1.298	281	245	227	255	278	306	396	345	317	317	102	4.367	6,39
BH	1.122	454	408	398	392	419	377	395	298	264	227	68	4.822	6,37
IF	506	217	191	199	179	197	171	195	126	92	77	45	2.195	6,37
VN	724	228	197	225	200	189	197	244	188	170	128	75	2.765	6,35
CT	1.655	504	319	323	356	378	386	410	362	351	328	205	5.577	6,26
BZ	1.068	240	230	204	245	281	270	297	231	205	197	93	3.561	6,26
CV	403	131	137	136	121	127	119	127	88	60	47	24	1.520	6,26
BC	1.513	430	372	397	374	383	401	426	311	313	276	138	5.334	6,24
TR	707	362	280	280	226	191	190	198	146	148	140	60	2.928	6,21
SJ	666	181	118	122	116	127	148	166	142	133	108	45	2.072	6,14
MS	1.284	440	299	306	290	296	294	327	251	236	198	95	4.316	6,12
MH	629	184	164	170	158	144	163	177	139	103	80	47	2.158	6,12
NT	1.583	345	298	281	266	321	314	369	302	283	245	136	4.743	6,05
VL	1.073	262	184	167	174	216	223	274	196	195	165	80	3.209	6,04
HD	1.029	321	209	204	188	237	236	250	186	200	155	59	3.274	6,04
BN	841	315	201	180	197	174	205	199	156	131	132	40	2.771	6,02
AR	1.000	411	228	284	248	256	218	260	181	146	107	44	3.383	5,95
HR	909	229	197	219	198	195	189	177	133	129	90	28	2.693	5,94
BT	1.361	386	260	236	252	252	255	279	236	196	197	66	3.976	5,93
DB	1.493	401	296	300	271	305	302	330	241	200	145	77	4.361	5,88
IL	829	137	118	128	110	141	140	161	155	102	100	50	2.171	5,87
OT	1.238	414	238	222	217	221	224	259	201	197	180	103	3.714	5,86
TM	1.764	326	276	290	261	315	343	351	284	217	194	85	4.706	5,84
DJ	1.761	455	289	299	280	296	304	353	307	247	223	117	4.931	5,83
TL	570	135	108	119	94	105	120	105	82	94	61	31	1.624	5,83
SM	966	231	205	192	190	172	166	175	132	135	93	39	2.696	5,83
VS	1.481	448	317	280	221	252	231	248	213	191	180	51	4.113	5,76
CL	721	394	200	156	147	178	136	156	112	95	65	35	2.395	5,68
CS	808	224	173	159	126	126	144	163	95	79	74	20	2.191	5,64
GR	927	277	188	164	141	115	126	148	91	104	80	33	2.394	5,58
TOTAL	43.591	14.112	10.731	10.930	10.540	11.292	11.702	13.266	10.790	9.907	9.008	4.235	160.104	6,22

Tranșe de note la matematică pe țară



Note la matematică la Evaluarea Națională 2014 pe tranșe

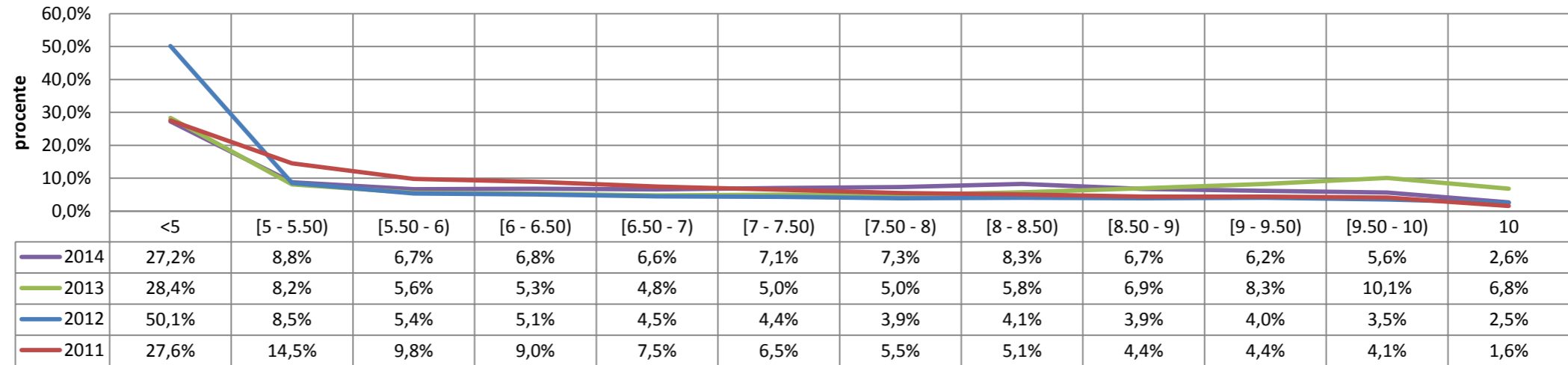
Județ	<5	[5 - 5.50)	[5.50 - 6)	[6 - 6.50)	[6.50 - 7)	[7 - 7.50)	[7.50 - 8)	[8 - 8.50)	[8.50 - 9)	[9 - 9.50)	[9.50 - 10)	10	Media aritmetică
B	15,8%	5,2%	5,1%	5,5%	6,2%	7,1%	8,6%	10,6%	9,7%	9,7%	11,2%	5,5%	7,28
CJ	15,2%	7,4%	5,7%	6,6%	6,8%	8,0%	8,2%	10,7%	9,3%	8,7%	9,0%	4,5%	7,11
BR	10,4%	9,8%	6,7%	8,1%	7,8%	9,0%	8,7%	10,0%	9,2%	8,0%	6,5%	5,7%	7,11
PH	18,3%	7,0%	6,3%	7,0%	7,1%	7,9%	8,6%	10,2%	9,2%	8,3%	7,0%	3,1%	6,88
GJ	16,0%	9,4%	7,1%	8,3%	8,1%	8,3%	9,1%	9,5%	7,7%	7,4%	6,2%	2,8%	6,76
BV	22,7%	8,3%	5,9%	5,8%	5,9%	6,5%	7,7%	9,3%	8,2%	8,3%	7,9%	3,5%	6,68
SV	17,9%	11,1%	8,4%	8,6%	8,1%	7,9%	7,6%	9,0%	7,2%	6,4%	5,5%	2,4%	6,62
AB	24,8%	7,8%	6,5%	6,4%	6,6%	6,9%	7,8%	8,8%	7,7%	7,7%	7,1%	1,9%	6,50
AG	26,7%	6,6%	5,7%	6,2%	6,2%	7,2%	7,7%	9,0%	7,4%	7,1%	6,6%	3,6%	6,49
MM	19,1%	11,9%	8,1%	8,2%	7,7%	8,3%	8,9%	9,4%	6,4%	5,5%	4,6%	1,9%	6,47
IS	25,5%	8,7%	6,6%	7,0%	6,6%	6,6%	7,4%	7,9%	7,4%	6,5%	6,1%	3,8%	6,45
SB	26,2%	7,7%	6,2%	6,8%	6,1%	7,1%	7,4%	9,5%	7,7%	7,3%	5,8%	2,1%	6,43
GL	29,7%	6,4%	5,6%	5,2%	5,8%	6,4%	7,0%	9,1%	7,9%	7,3%	7,3%	2,3%	6,39
BH	23,3%	9,4%	8,5%	8,3%	8,1%	8,7%	7,8%	8,2%	6,2%	5,5%	4,7%	1,4%	6,37
IF	23,1%	9,9%	8,7%	9,1%	8,2%	9,0%	7,8%	8,9%	5,7%	4,2%	3,5%	2,1%	6,37
VN	26,2%	8,2%	7,1%	8,1%	7,2%	6,8%	7,1%	8,8%	6,8%	6,1%	4,6%	2,7%	6,35
CT	29,7%	9,0%	5,7%	5,8%	6,4%	6,8%	6,9%	7,4%	6,5%	6,3%	5,9%	3,7%	6,26
BZ	30,0%	6,7%	6,5%	5,7%	6,9%	7,9%	7,6%	8,3%	6,5%	5,8%	5,5%	2,6%	6,26
CV	26,5%	8,6%	9,0%	8,9%	8,0%	8,4%	7,8%	8,4%	5,8%	3,9%	3,1%	1,6%	6,26
BC	28,4%	8,1%	7,0%	7,4%	7,0%	7,2%	7,5%	8,0%	5,8%	5,9%	5,2%	2,6%	6,24
TR	24,1%	12,4%	9,6%	9,6%	7,7%	6,5%	6,5%	6,8%	5,0%	5,1%	4,8%	2,0%	6,21
SJ	32,1%	8,7%	5,7%	5,9%	5,6%	6,1%	7,1%	8,0%	6,9%	6,4%	5,2%	2,2%	6,14
MS	29,7%	10,2%	6,9%	7,1%	6,7%	6,9%	6,8%	7,6%	5,8%	5,5%	4,6%	2,2%	6,12
MH	29,1%	8,5%	7,6%	7,9%	7,3%	6,7%	7,6%	8,2%	6,4%	4,8%	3,7%	2,2%	6,12
NT	33,4%	7,3%	6,3%	5,9%	5,6%	6,8%	6,6%	7,8%	6,4%	6,0%	5,2%	2,9%	6,05
VL	33,4%	8,2%	5,7%	5,2%	5,4%	6,7%	6,9%	8,5%	6,1%	6,1%	5,1%	2,5%	6,04
HD	31,4%	9,8%	6,4%	6,2%	5,7%	7,2%	7,2%	7,6%	5,7%	6,1%	4,7%	1,8%	6,04
BN	30,4%	11,4%	7,3%	6,5%	7,1%	6,3%	7,4%	7,2%	5,6%	4,7%	4,8%	1,4%	6,02
AR	29,6%	12,1%	6,7%	8,4%	7,3%	7,6%	6,4%	7,7%	5,4%	4,3%	3,2%	1,3%	5,95
HR	33,8%	8,5%	7,3%	8,1%	7,4%	7,2%	7,0%	6,6%	4,9%	4,8%	3,3%	1,0%	5,94
BT	34,2%	9,7%	6,5%	5,9%	6,3%	6,3%	6,4%	7,0%	5,9%	4,9%	5,0%	1,7%	5,93
DB	34,2%	9,2%	6,8%	6,9%	6,2%	7,0%	6,9%	7,6%	5,5%	4,6%	3,3%	1,8%	5,88
IL	38,2%	6,3%	5,4%	5,9%	5,1%	6,5%	6,4%	7,4%	7,1%	4,7%	4,6%	2,3%	5,87
OT	33,3%	11,1%	6,4%	6,0%	5,8%	6,0%	6,0%	7,0%	5,4%	5,3%	4,8%	2,8%	5,86
TM	37,5%	6,9%	5,9%	6,2%	5,5%	6,7%	7,3%	7,5%	6,0%	4,6%	4,1%	1,8%	5,84
DJ	35,7%	9,2%	5,9%	6,1%	5,7%	6,0%	6,2%	7,2%	6,2%	5,0%	4,5%	2,4%	5,83
TL	35,1%	8,3%	6,7%	7,3%	5,8%	6,5%	7,4%	6,5%	5,0%	5,8%	3,8%	1,9%	5,83
SM	35,8%	8,6%	7,6%	7,1%	7,0%	6,4%	6,2%	6,5%	4,9%	5,0%	3,4%	1,4%	5,83
VS	36,0%	10,9%	7,7%	6,8%	5,4%	6,1%	5,6%	6,0%	5,2%	4,6%	4,4%	1,2%	5,76
CL	30,1%	16,5%	8,4%	6,5%	6,1%	7,4%	5,7%	6,5%	4,7%	4,0%	2,7%	1,5%	5,68
CS	36,9%	10,2%	7,9%	7,3%	5,8%	5,8%	6,6%	7,4%	4,3%	3,6%	3,4%	0,9%	5,64
GR	38,7%	11,6%	7,9%	6,9%	5,9%	4,8%	5,3%	6,2%	3,8%	4,3%	3,3%	1,4%	5,58
TOTAL	27,2%	8,8%	6,7%	6,8%	6,6%	7,1%	7,3%	8,3%	6,7%	6,2%	5,6%	2,6%	6,22

Note la matematică la Evaluarea Națională 2014 pe tranșe

Judet	<5		[5 - 5.50]		[5.50 - 6)		[6 - 6.50]		[6.50 - 7)		[7 - 7.50]		[7.50 - 8)		[8 - 8.50]		[8.50 - 9)		[9 - 9.50]		[9.50 - 10)		10		Total	Media aritmetică
	Numeric	%	Numeric	%	Numeric	%	Numeric	%	Numeric	%	Numeric	%	Numeric	%	Numeric	%	Numeric	%	Numeric	%	Numeric	%	Numeric	%		
B	1.828	15,8%	600	5,2%	587	5,1%	632	5,5%	716	6,2%	817	7,1%	992	8,6%	1.232	10,6%	1.118	9,7%	1.127	9,7%	1.300	11,2%	633	5,5%	11.582	7,28
CJ	641	15,2%	311	7,4%	241	5,7%	277	6,6%	286	6,8%	336	8,0%	346	8,2%	453	10,7%	394	9,3%	369	8,7%	381	9,0%	191	4,5%	4.226	7,11
BR	229	10,4%	216	9,8%	147	6,7%	178	8,1%	170	7,8%	198	9,0%	191	8,7%	219	10,0%	201	9,2%	176	8,0%	143	6,5%	125	5,7%	2.193	7,11
PH	974	18,3%	374	7,0%	338	6,3%	372	7,0%	376	7,1%	422	7,9%	457	8,6%	545	10,2%	490	9,2%	440	8,3%	375	7,0%	167	3,1%	5.330	6,88
GJ	559	16,0%	327	9,4%	248	7,1%	291	8,3%	284	8,1%	290	8,3%	316	9,1%	331	9,5%	270	7,7%	259	7,4%	217	6,2%	99	2,8%	3.491	6,76
BV	794	22,7%	289	8,3%	206	5,9%	204	5,8%	207	5,9%	229	6,5%	268	7,7%	326	9,3%	288	8,2%	289	8,3%	275	7,9%	124	3,5%	3.499	6,68
SV	1.216	17,9%	753	11,1%	568	8,4%	584	8,6%	552	8,1%	536	7,9%	517	7,6%	612	9,0%	486	7,2%	432	6,4%	375	5,5%	162	2,4%	6.793	6,62
AB	722	24,8%	226	7,8%	188	6,5%	186	6,4%	192	6,6%	202	6,9%	226	7,8%	255	8,8%	225	7,7%	223	7,7%	207	7,1%	56	1,9%	2.908	6,50
AG	1.429	26,7%	354	6,6%	303	5,7%	333	6,2%	330	6,2%	384	7,2%	412	7,7%	480	9,0%	396	7,4%	380	7,1%	353	6,6%	191	3,6%	5.345	6,49
MM	789	19,1%	493	11,9%	335	8,1%	338	8,2%	316	7,7%	342	8,3%	368	8,9%	387	9,4%	265	6,4%	227	5,5%	190	4,6%	78	1,9%	4.128	6,47
IS	1.685	25,5%	572	8,7%	437	6,6%	461	7,0%	433	6,6%	433	6,6%	486	7,4%	523	7,9%	492	7,4%	429	6,5%	406	6,1%	253	3,8%	6.610	6,45
SB	796	26,2%	234	7,7%	188	6,2%	207	6,8%	185	6,1%	216	7,1%	225	7,4%	288	9,5%	235	7,7%	223	7,3%	177	5,8%	65	2,1%	3.039	6,43
GL	1.298	29,7%	281	6,4%	245	5,6%	227	5,2%	255	5,8%	278	6,4%	306	7,0%	396	9,1%	345	7,9%	317	7,3%	317	7,3%	102	2,3%	4.367	6,39
BH	1.122	23,3%	454	9,4%	408	8,5%	398	8,3%	392	8,1%	419	8,7%	377	7,8%	395	8,2%	298	6,2%	264	5,5%	227	4,7%	68	1,4%	4.822	6,37
IF	506	23,1%	217	9,9%	191	8,7%	199	9,1%	179	8,2%	197	9,0%	171	7,8%	195	8,9%	126	5,7%	92	4,2%	77	3,5%	45	2,1%	2.195	6,37
VN	724	26,2%	228	8,2%	197	7,1%	225	8,1%	200	7,2%	189	6,8%	197	7,1%	244	8,8%	188	6,8%	170	6,1%	128	4,6%	75	2,7%	2.765	6,35
CT	1.655	29,7%	504	9,0%	319	5,7%	323	5,8%	356	6,4%	378	6,8%	386	6,9%	410	7,4%	362	6,5%	351	6,3%	328	5,9%	205	3,7%	5.577	6,26
BZ	1.068	30,0%	240	6,7%	230	6,5%	204	5,7%	245	6,9%	281	7,9%	270	7,6%	297	8,3%	231	6,5%	205	5,8%	197	5,5%	93	2,6%	3.561	6,26
CV	403	26,5%	131	8,6%	137	9,0%	136	8,9%	121	8,0%	127	8,4%	119	7,8%	127	8,4%	88	5,8%	60	3,9%	47	3,1%	24	1,6%	1.520	6,26
BC	1.513	28,4%	430	8,1%	372	7,0%	397	7,4%	374	7,0%	383	7,2%	401	7,5%	426	8,0%	311	5,8%	313	5,9%	276	5,2%	138	2,6%	5.334	6,24
TR	707	24,1%	362	12,4%	280	9,6%	280	9,6%	226	7,7%	191	6,5%	190	6,5%	198	6,8%	146	5,0%	148	5,1%	140	4,8%	60	2,0%	2.928	6,21
SJ	666	32,1%	181	8,7%	118	5,7%	122	5,9%	116	5,6%	127	6,1%	148	7,1%	166	8,0%	142	6,9%	133	6,4%	108	5,2%	45	2,2%	2.072	6,14
MS	1.284	29,7%	440	10,2%	299	6,9%	306	7,1%	290	6,7%	296	6,9%	294	6,8%	327	7,6%	251	5,8%	236	5,5%	198	4,6%	95	2,2%	4.316	6,12
MH	629	29,1%	184	8,5%	164	7,6%	170	7,9%	158	7,3%	144	6,7%	163	7,6%	177	8,2%	139	6,4%	103	4,8%	80	3,7%	47	2,2%	2.158	6,12
NT	1.583	33,4%	345	7,3%	298	6,3%	281	5,9%	266	5,6%	321	6,8%	314	6,6%	369	7,8%	302	6,4%	283	6,0%	245	5,2%	136	2,9%	4.743	6,05
VL	1.073	33,4%	262	8,2%	184	5,7%	167	5,2%	174	5,4%	216	6,7%	223	6,9%	274	8,5%	196	6,1%	195	6,1%	165	5,1%	80	2,5%	3.209	6,04
HD	1.029	31,4%	321	9,8%	209	6,4%	204	6,2%	188	5,7%	237	7,2%	236	7,2%	250	7,6%	186	5,7%	200	6,1%	155	4,7%	59	1,8%	3.274	6,04
BN	841	30,4%	315	11,4%	201	7,3%	180	6,5%	197	7,1%	174	6,3%	205	7,4%	199	7,2%	156	5,6%	131	4,7%	132	4,8%	40	1,4%	2.771	6,02
AR	1.000	29,6%	411	12,1%	228	6,7%	284	8,4%	248	7,3%	256	7,6%	218	6,4%	260	7,7%	181	5,4%	146	4,3%	107	3,2%	44	1,3%	3.383	5,95
HR	909	33,8%	229	8,5%	197	7,3%	219	8,1%	198	7,4%	195	7,2%	189	7,0%	177	6,6%	133	4,9%	129	4,8%	90	3,3%	28	1,0%	2.693	5,94
BT	1.361	34,2%	386	9,7%	260	6,5%	236	5,9%	252	6,3%	252	6,3%	255	6,4%	279	7,0%	236	5,9%	196	4,9%	197	5,0%	66	1,7%	3.976	5,93
DB	1.493	34,2%	401	9,2%	296	6,8%	300	6,9%	271	6,2%	305	7,0%	302	6,9%	330	7,6%	241	5,5%	200	4,6%	145	3,3%	77	1,8%	4.361	5,88
IL	829	38,2%	137	6,3%	118	5,4%	128	5,9%	110	5,1%	141	6,5%	140	6,4%	161	7,4%	155	7,1%	102	4,7%	100	4,6%	50	2,3%	2.171	5,87
OT	1.238	33,3%	414	11,1%	238	6,4%	222	6,0%	217	5,8%	221	6,0%	224	6,0%	259	7,0%	201	5,4%	197	5,3%	180	4,8%	103	2,8%	3.714	5,86
TM	1.764	37,5%	326	6,9%	276	5,9%	290	6,2%	261	5,5%	315	6,7%	343	7,3%	351	7,5%	284	6,0%	217	4,6%	194	4,1%	85	1,8%	4.706	5,84
DJ	1.761	35,7%	455	9,2%	289	5,9%	299	6,1%	280	5,7%	296	6,0%	304	6,2%	353	7,2%	307	6,2%	247	5,0%	223	4,5%	117	2,4%	4.931	5,83
TL	570	35,1%	135	8,3%	108	6,7%	119	7,3%	94	5,8%	105	6,5%	120	7,4%	105	6,5%	82	5,0%	94	5,8%	61	3,8%	31	1,9%	1.624	5,83
SM	966	35,8%	231	8,6%	205	7,6%	192	7,1%	190	7,0%	172	6,4%	166	6,2%	175	6,5%	132	4,9%	135	5,0%	93	3,4%	39	1,4%	2.696	5,83
VS	1.481	36,0%	448	10,9%	317	7,7%	280	6,8%	221	5,4%	252	6,1%	231	5,6%	248	6,0%	213	5,2%	191	4,6%	180	4,4%	51	1,2%	4.113	5,76
CL	721	30,1%	394	16,5%	200	8,4%	156	6,5%	147	6,1%	178	7,4%	136	5,7%	156	6,5%	112	4,7%	95	4,0%	65	2,7%	35	1,5%	2.395	5,68
CS	808	36,9%	224	10,2%	173	7,9%	159	7,3%	126	5,8%	126	5,8%	144	6,6%	163	7,4%	95	4,3%	79	3,6%	74	3,4%	20	0,9%	2.191	5,64
GR	927	38,7%	277	11,6%	188	7,9%	164	6,9%	141	5,9%	115	4,8%	126	5,3%	148	6,2%	91	3,8%	104	4,3%	80	3,3%	33	1,4%	2.394	5,58
TOTAL	43.591	27,2%	14.112	8,8%	10.731	6,7%	10.930	6,8%	10.540	6,6%	11.292	7,1%	11.702	7,3%	13.266	8,3%	10.790	6,7%	9.907	6,2%	9.008	5,6%	4.235	2,6%	160.104	6,22

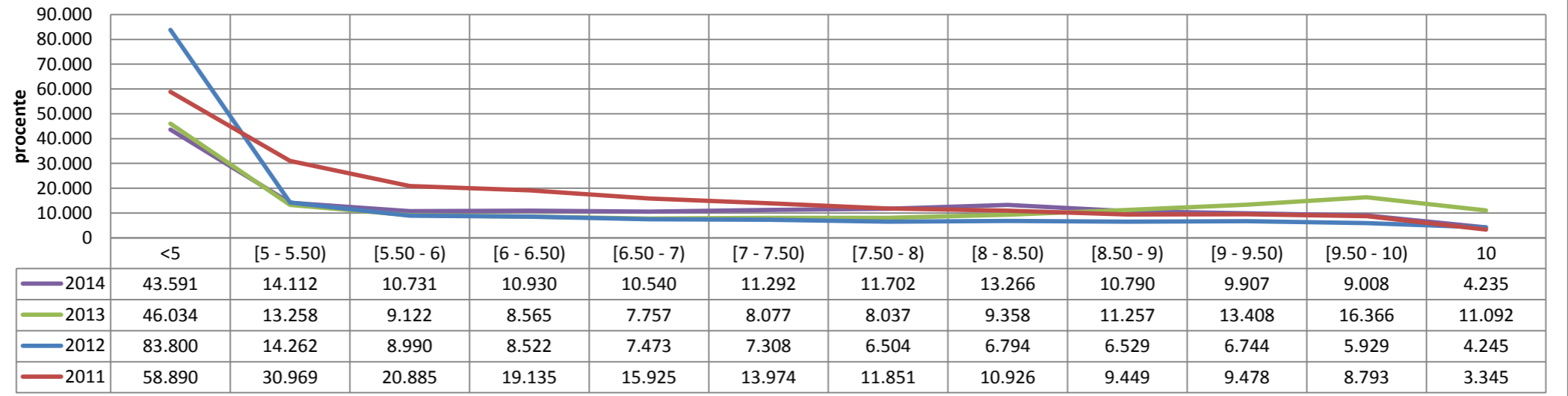
	<5	[5 - 5.50)	[5.50 - 6)	[6 - 6.50)	[6.50 - 7)	[7 - 7.50)	[7.50 - 8)	[8 - 8.50)	[8.50 - 9)	[9 - 9.50)	[9.50 - 10)	10
2014	27,2%	8,8%	6,7%	6,8%	6,6%	7,1%	7,3%	8,3%	6,7%	6,2%	5,6%	2,6%
2013	28,4%	8,2%	5,6%	5,3%	4,8%	5,0%	5,0%	5,8%	6,9%	8,3%	10,1%	6,8%
2012	50,1%	8,5%	5,4%	5,1%	4,5%	4,4%	3,9%	4,1%	3,9%	4,0%	3,5%	2,5%
2011	27,6%	14,5%	9,8%	9,0%	7,5%	6,5%	5,5%	5,1%	4,4%	4,4%	4,1%	1,6%

**Comparație pe tranșe de note la matematică între anii 2011 - 2014
(procentual)**



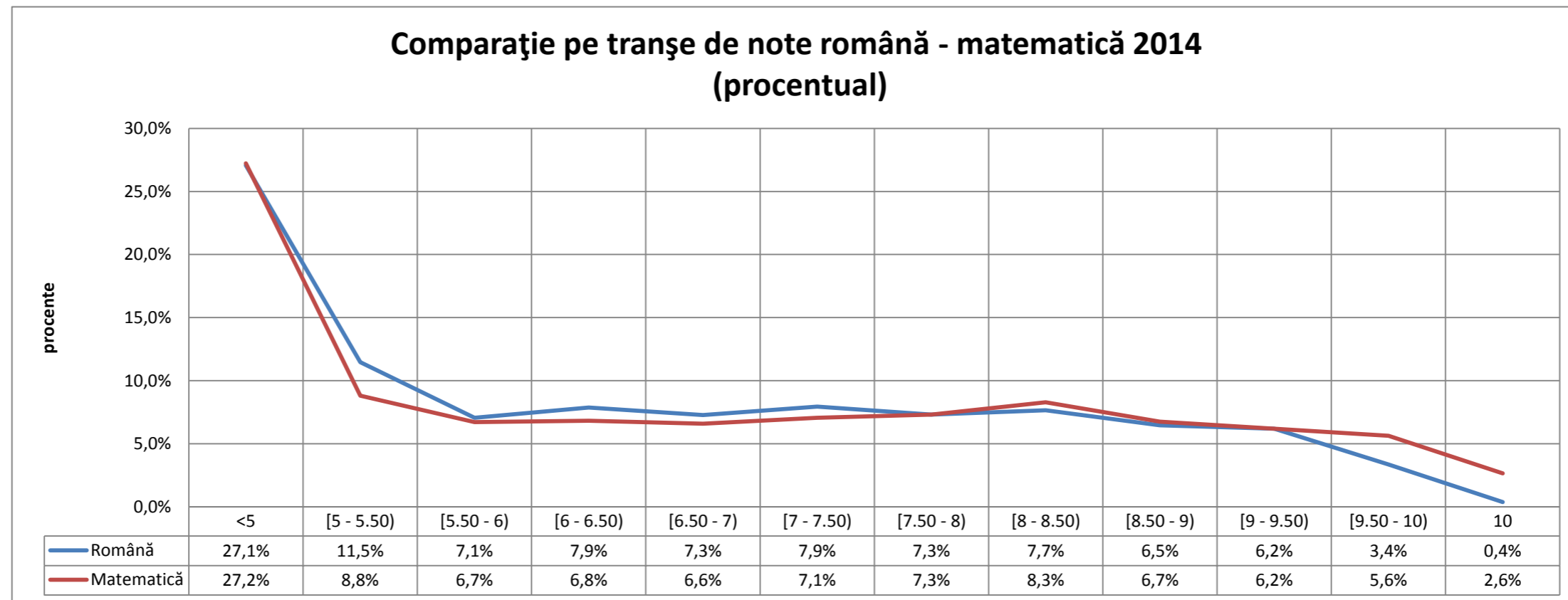
	<5	[5 - 5.50)	[5.50 - 6)	[6 - 6.50)	[6.50 - 7)	[7 - 7.50)	[7.50 - 8)	[8 - 8.50)	[8.50 - 9)	[9 - 9.50)	[9.50 - 10)	10
2014	43.591	14.112	10.731	10.930	10.540	11.292	11.702	13.266	10.790	9.907	9.008	4.235
2013	46.034	13.258	9.122	8.565	7.757	8.077	8.037	9.358	11.257	13.408	16.366	11.092
2012	83.800	14.262	8.990	8.522	7.473	7.308	6.504	6.794	6.529	6.744	5.929	4.245
2011	58.890	30.969	20.885	19.135	15.925	13.974	11.851	10.926	9.449	9.478	8.793	3.345

**Comparație pe tranșe de note la matematică între anii 2011 - 2014
(numeric)**



	<5	[5 - 5.50)	[5.50 - 6)	[6 - 6.50)	[6.50 - 7)	[7 - 7.50)	[7.50 - 8)	[8 - 8.50)	[8.50 - 9)	[9 - 9.50)	[9.50 - 10)	10
Română	27,1%	11,5%	7,1%	7,9%	7,3%	7,9%	7,3%	7,7%	6,5%	6,2%	3,4%	0,4%
Matematică	27,2%	8,8%	6,7%	6,8%	6,6%	7,1%	7,3%	8,3%	6,7%	6,2%	5,6%	2,6%

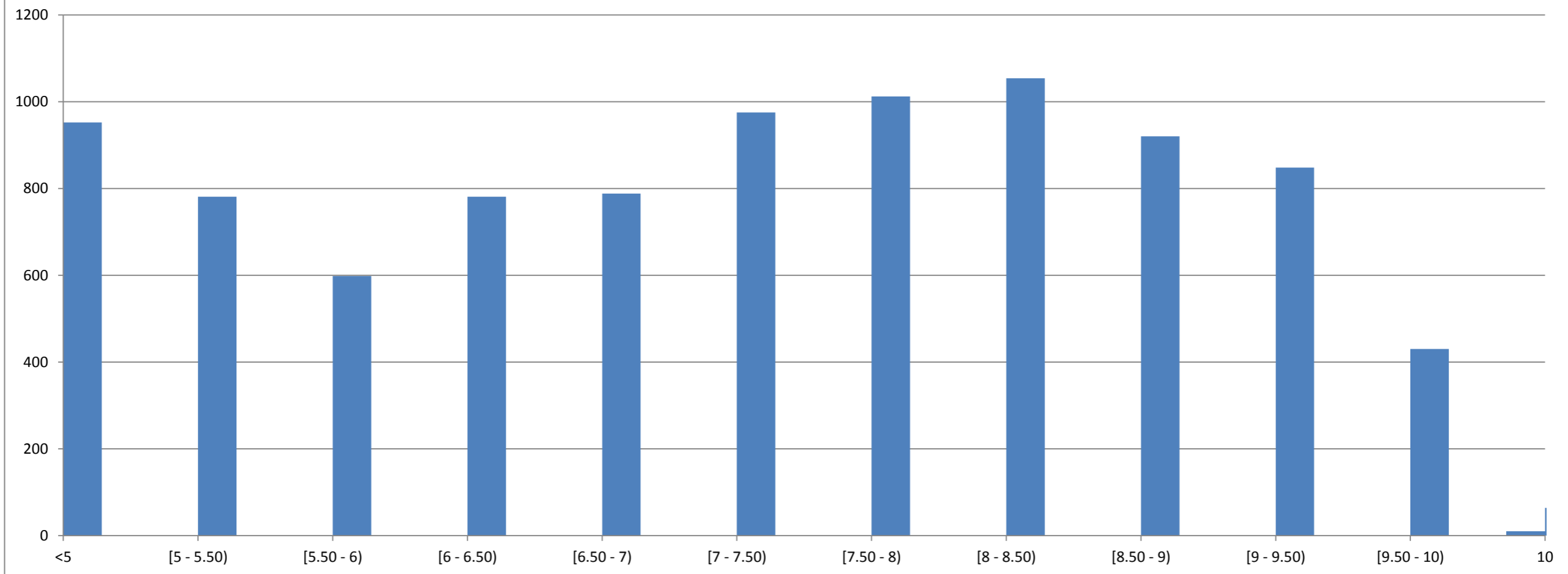
**Comparație pe tranșe de note română - matematică 2014
(procentual)**



Note la limba maternă la Evaluarea Națională 2014 pe tranșe

Judet	<5	[5 - 5.50)	[5.50 - 6)	[6 - 6.50)	[6.50 - 7)	[7 - 7.50)	[7.50 - 8)	[8 - 8.50)	[8.50 - 9)	[9 - 9.50)	[9.50 - 10)	10	Total	Media aritmetică
B	8	6	3	8	8	11	20	25	22	19	9	5	144	7,75
CS	0	1	1	2	2	3	5	3	4	2	0	0	23	7,58
AB	3	8	5	8	10	10	12	11	14	14	7	1	103	7,54
TM	16	8	9	13	12	19	20	26	23	31	9	3	189	7,53
SB	28	16	12	10	32	21	33	38	56	44	16	2	308	7,52
MM	6	15	8	10	9	18	14	15	12	17	11	2	137	7,43
BV	17	22	17	34	24	47	43	44	27	37	15	6	333	7,37
CJ	47	49	35	37	50	51	73	72	51	52	27	6	550	7,16
CV	88	74	82	113	118	131	134	119	111	79	50	4	1.103	7,16
HR	254	178	167	191	191	231	226	216	246	195	136	20	2.251	7,08
SM	78	76	46	69	71	81	71	101	69	82	30	6	780	7,04
MS	199	131	85	110	117	157	156	201	142	156	64	2	1.520	7,01
SJ	41	53	38	45	31	46	58	59	45	33	16	5	470	6,97
BN	6	20	6	20	12	20	12	14	5	12	2	0	129	6,85
AR	19	25	12	14	17	26	17	18	13	12	11	1	185	6,81
BH	125	92	71	92	81	97	113	89	77	55	25	1	918	6,74
HD	11	7	1	4	1	4	4	2	3	6	2	0	45	6,47
BC	6	0	0	1	2	2	1	1	0	2	0	0	15	5,48
TOTAL	952	781	598	781	788	975	1.012	1.054	920	848	430	64	9.203	7,08

Tranșe de note la limba maternă pe țară



Note la limba maternă la Evaluarea Națională 2014 pe tranșe

Judet	<5	[5 - 5.50)	[5.50 - 6)	[6 - 6.50)	[6.50 - 7)	[7 - 7.50)	[7.50 - 8)	[8 - 8.50)	[8.50 - 9)	[9 - 9.50)	[9.50 - 10)	10	Total	Media aritmetică
B	5,6%	4,2%	2,1%	5,6%	5,6%	7,6%	13,9%	17,4%	15,3%	13,2%	6,3%	3,5%	144	7,75
CS	0,0%	4,3%	4,3%	8,7%	8,7%	13,0%	21,7%	13,0%	17,4%	8,7%	0,0%	0,0%	23	7,58
AB	2,1%	7,8%	4,9%	7,8%	9,7%	9,7%	11,7%	10,7%	13,6%	13,6%	6,8%	1,0%	103	7,54
TM	8,5%	4,2%	4,8%	6,9%	6,3%	10,1%	10,6%	13,8%	12,2%	16,4%	4,8%	1,6%	189	7,53
SB	9,1%	5,2%	3,9%	3,2%	10,4%	6,8%	10,7%	12,3%	18,2%	14,3%	5,2%	0,6%	308	7,52
MM	4,4%	10,9%	5,8%	7,3%	6,6%	13,1%	10,2%	10,9%	8,8%	12,4%	8,0%	1,5%	137	7,43
BV	5,1%	6,6%	5,1%	10,2%	7,2%	14,1%	12,9%	13,2%	8,1%	11,1%	4,5%	1,8%	333	7,37
CJ	8,5%	8,9%	6,4%	6,7%	9,1%	9,3%	13,3%	13,1%	9,3%	9,5%	4,9%	1,1%	550	7,16
CV	8,0%	6,7%	7,4%	10,2%	10,7%	11,9%	12,1%	10,8%	10,1%	7,2%	4,5%	0,4%	1.103	7,16
HR	11,3%	7,9%	7,4%	8,5%	8,5%	10,3%	10,0%	9,6%	10,9%	8,7%	6,0%	0,9%	2.251	7,08
SM	10,0%	9,7%	5,9%	8,8%	9,1%	10,4%	9,1%	12,9%	8,8%	10,5%	3,8%	0,8%	780	7,04
MS	13,1%	8,6%	5,6%	7,2%	7,7%	10,3%	10,3%	13,2%	9,3%	10,3%	4,2%	0,1%	1.520	7,01
SJ	8,7%	11,3%	8,1%	9,6%	6,6%	9,8%	12,3%	12,6%	9,6%	7,0%	3,4%	1,1%	470	6,97
BN	4,7%	15,5%	4,7%	15,5%	9,3%	15,5%	9,3%	10,9%	3,9%	9,3%	1,6%	0,0%	129	6,85
AR	10,3%	13,5%	6,5%	7,6%	9,2%	14,1%	9,2%	9,7%	7,0%	6,5%	5,9%	0,5%	185	6,81
BH	13,6%	10,0%	7,7%	10,0%	8,8%	10,6%	12,3%	9,7%	8,4%	6,0%	2,7%	0,1%	918	6,74
HD	24,4%	15,6%	2,2%	8,9%	2,2%	8,9%	8,9%	4,4%	6,7%	13,3%	4,4%	0,0%	45	6,47
BC	40,0%	0,0%	0,0%	6,7%	13,3%	13,3%	6,7%	6,7%	0,0%	13,3%	0,0%	0,0%	15	5,48
TOTAL	10,3%	8,5%	6,5%	8,5%	8,6%	10,6%	11,0%	11,5%	10,0%	9,2%	4,7%	0,7%	9.203	7,08

Note la limba maternă la Evaluarea Națională 2014 pe tranșe

Judet	<5		[5 - 5.50)		[5.50 - 6)		[6 - 6.50)		[6.50 - 7)		[7 - 7.50)		[7.50 - 8)		[8 - 8.50)		[8.50 - 9)		[9 - 9.50)		[9.50 - 10)		10		Total	Media aritmetică
	Numeric	%	Numeric	%	Numeric	%	Numeric	%	Numeric	%	Numeric	%	Numeric	%	Numeric	%	Numeric	%	Numeric	%	Numeric	%	Numeric	%		
B	8	5,6%	6	4,2%	3	2,1%	8	5,6%	8	5,6%	11	7,6%	20	13,9%	25	17,4%	22	15,3%	19	13,2%	9	6,3%	5	3,5%	144	7,75
CS	0	0,0%	1	4,3%	1	4,3%	2	8,7%	2	8,7%	3	13,0%	5	21,7%	3	13,0%	4	17,4%	2	8,7%	0	0,0%	0	0,0%	23	7,58
AB	3	2,1%	8	7,8%	5	4,9%	8	7,8%	10	9,7%	10	9,7%	12	11,7%	11	10,7%	14	13,6%	14	13,6%	7	6,8%	1	1,0%	103	7,54
TM	16	8,5%	8	4,2%	9	4,8%	13	6,9%	12	6,3%	19	10,1%	20	10,6%	26	13,8%	23	12,2%	31	16,4%	9	4,8%	3	1,6%	189	7,53
SB	28	9,1%	16	5,2%	12	3,9%	10	3,2%	32	10,4%	21	6,8%	33	10,7%	38	12,3%	56	18,2%	44	14,3%	16	5,2%	2	0,6%	308	7,52
MM	6	4,4%	15	10,9%	8	5,8%	10	7,3%	9	6,6%	18	13,1%	14	10,2%	15	10,9%	12	8,8%	17	12,4%	11	8,0%	2	1,5%	137	7,43
BV	17	5,1%	22	6,6%	17	5,1%	34	10,2%	24	7,2%	47	14,1%	43	12,9%	44	13,2%	27	8,1%	37	11,1%	15	4,5%	6	1,8%	333	7,37
CJ	47	8,5%	49	8,9%	35	6,4%	37	6,7%	50	9,1%	51	9,3%	73	13,3%	72	13,1%	51	9,3%	52	9,5%	27	4,9%	6	1,1%	550	7,16
CV	88	8,0%	74	6,7%	82	7,4%	113	10,2%	118	10,7%	131	11,9%	134	12,1%	119	10,8%	111	10,1%	79	7,2%	50	4,5%	4	0,4%	1.103	7,16
HR	254	11,3%	178	7,9%	167	7,4%	191	8,5%	191	8,5%	231	10,3%	226	10,0%	216	9,6%	246	10,9%	195	8,7%	136	6,0%	20	0,9%	2.251	7,08
SM	78	10,0%	76	9,7%	46	5,9%	69	8,8%	71	9,1%	81	10,4%	71	9,1%	101	12,9%	69	8,8%	82	10,5%	30	3,8%	6	0,8%	780	7,04
MS	199	13,1%	131	8,6%	85	5,6%	110	7,2%	117	7,7%	157	10,3%	156	10,3%	201	13,2%	142	9,3%	156	10,3%	64	4,2%	2	0,1%	1.520	7,01
SJ	41	8,7%	53	11,3%	38	8,1%	45	9,6%	31	6,6%	46	9,8%	58	12,3%	59	12,6%	45	9,6%	33	7,0%	16	3,4%	5	1,1%	470	6,97
BN	6	4,7%	20	15,5%	6	4,7%	20	15,5%	12	9,3%	20	15,5%	12	9,3%	14	10,9%	5	3,9%	12	9,3%	2	1,6%	0	0,0%	129	6,85
AR	19	10,3%	25	13,5%	12	6,5%	14	7,6%	17	9,2%	26	14,1%	17	9,2%	18	9,7%	13	7,0%	12	6,5%	11	5,9%	1	0,5%	185	6,81
BH	125	13,6%	92	10,0%	71	7,7%	92	10,0%	81	8,8%	97	10,6%	113	12,3%	89	9,7%	77	8,4%	55	6,0%	25	2,7%	1	0,1%	918	6,74
HD	11	24,4%	7	15,6%	1	2,2%	4	8,9%	1	2,2%	4	8,9%	4	8,9%	2	4,4%	3	6,7%	6	13,3%	2	4,4%	0	0,0%	45	6,47
BC	6	40,0%	0	0,0%	0	0,0%	1	6,7%	2	13,3%	2	13,3%	1	6,7%	1	6,7%	0	0,0%	2	13,3%	0	0,0%	0	0,0%	15	5,48
TOTAL	952	10,3%	781	8,5%	598	6,5%	781	8,5%	788	8,6%	975	10,6%	1.012	11,0%	1.054	11,5%	920	10,0%	848	9,2%	430	4,7%	64	0,7%	9.203	7,08