

PROBĂ DE EVALUARE LA MATEMATICĂ

Varianta 1

1. Pentru fiecare număr scris în litere, subliniază în tabel, **numai** numărul scris corect în cifre.

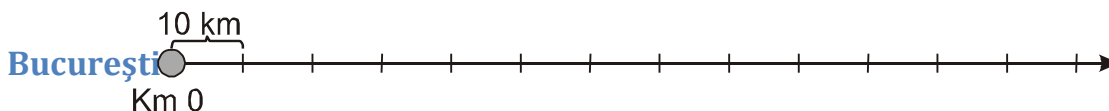
Numărul				
în litere	în cifre			
a) cincizeci de mii cincizeci	5 050	5 005	50 500	50 050
b) două mii două sute șaptesprezece	2 007	2 207	2 217	2 271
c) două sute șapte mii cincizeci	270 050	207 005	207 500	207 050

2. Notează cu "X" pe axa dată, poziția fiecărui oraș din cele de mai jos și scrie litera inițială corespunzătoare localității poziționate:

BUCUREȘTI - PLOIEȘTI (P) – 60 km;

BUCUREȘTI - CÂMPINA (C) – 80 km;

BUCUREȘTI - SINAIA (S) – 120 km.



3. Pornind de la liniile date mai jos, continuă să desenezi:

a) un dreptunghi;



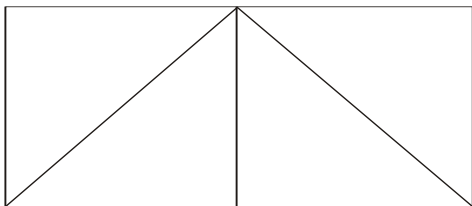
b) un pătrat;



c) un triunghi.



4. Observă cu atenție desenul de mai jos, apoi completează pe spațiile punctate numărul corespunzător de forme plane.



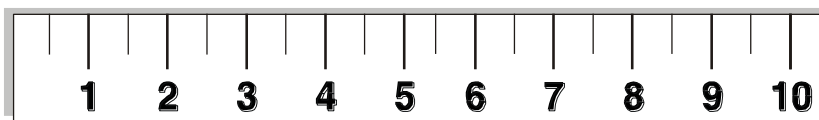
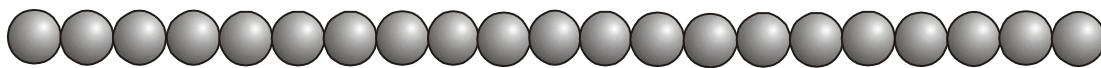
- a) pătrate
- b) dreptunghiuri
- c) triunghiuri

5. Încercuiește litera potrivită răspunsului corect.

Dacă diferența a două numere este 150, iar scăzătorul este 112, atunci descăzutul este:

- a. 38; b. 162; c. 226; d. 262.

6. Încercuiește litera potrivită răspunsului corect:



Care este lungimea șirului de mărgelile?

- a. 12 cm; b. 13 cm; c. 14 cm; d. 15 cm.

7. Imaginează-ți că ești automobilist și pleci în excursie.

Câți kilometri parcurgi pe fiecare din următoarele trasee:

a) București – Ploiești – Brașov

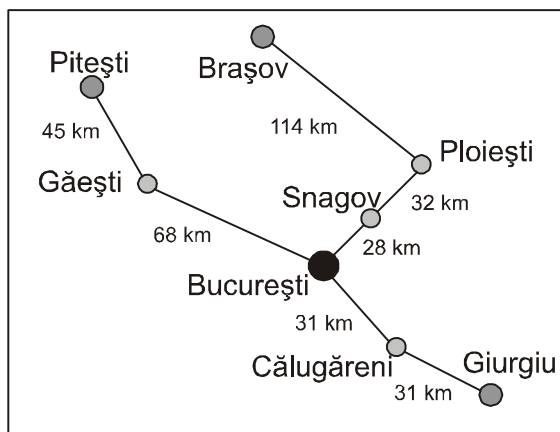
.....

b) Giurgiu – București – Pitești

.....

c) Pitești – București – Brașov

.....



8. Pe baza informațiilor din tabelul alăturat, completează spațiile punctate.

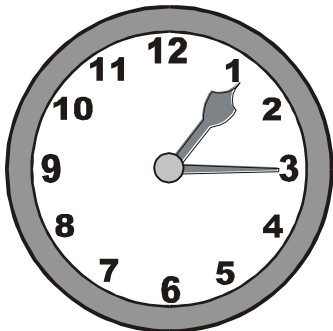
- a) echipa câștigătoare se numește
- b) echipa cu cel mai mic punctaj se numește
- c) echipa de pe locul al doilea se numește

Numele echipei	Punctajul
Săgeata	2 050
Arcașii	2 002
Vulturii	2 020

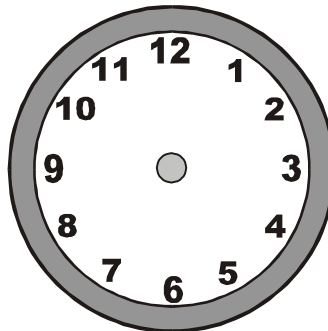
9. Ceasurile de mai jos indică ore ale **amiezii** și ale **după-amiezii**.

- Scrie, pe spațiile punctate, ora indicată de fiecare ceas.
- Completează enunțurile punctate, apoi **desenează acele** pe cadrane conform cerinței.

a.

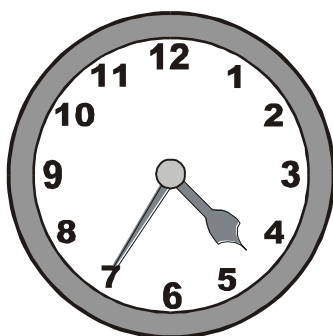


Peste 3 ore și jumătate,
ceasul va indica ora
..... și
..... minute.

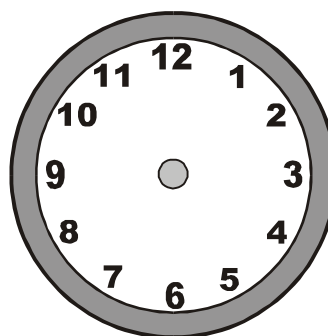


ora: min:

b.



Peste 2 ore și un sfert,
ceasul va indica ora
..... și
..... minute.



ora: min:

10. Încercuiește litera potrivită rezolvării corecte pentru următoarea problemă:
Ana are de 3 ori mai puține mere decât Bogdan, iar Cosmin cu 3 mere mai mult decât Ana.

Câte mere are Cosmin, dacă Bogdan are 30 de mere?

- a. $30 : 3 = 10$
 $10 + 3 = 13$
- b. $30 \times 3 = 10$
 $30 - 3 = 27$
- c. $30 - 3 = 27$
 $27 : 3 = 9$
- d. $30 : 3 = 10$
 $10 - 3 = 7$

11. Încercuiește litera potrivită corpului geometric asemănător fiecăruia dintre obiectele

①



②



③



ilustrate mai jos:

- a. piramidă
b. prismă
c. cilindru
d. cub

- a. prismă
b. con
c. cilindru
d. cub

- a. cilindru
b. con
c. prismă
d. cub

12. Clădirea unei școli are 8 săli de clasă a câte 30 de locuri fiecare.

La școală sunt 105 băieți și 125 fete.

Câte locuri vor rămâne libere dacă toți elevii sunt prezenți la școală?

Completează datele problemei în schema de mai jos și scrie semnul potrivit pe spațiul punctat, apoi rezolvă.

