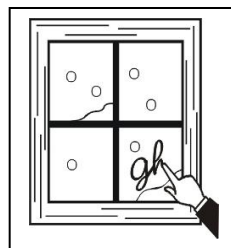
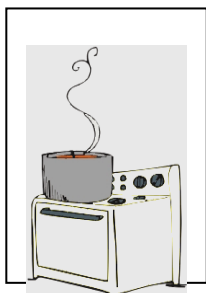


PROBĂ DE EVALUARE LA ȘTIINȚE ALE NATURII

Varianta 1

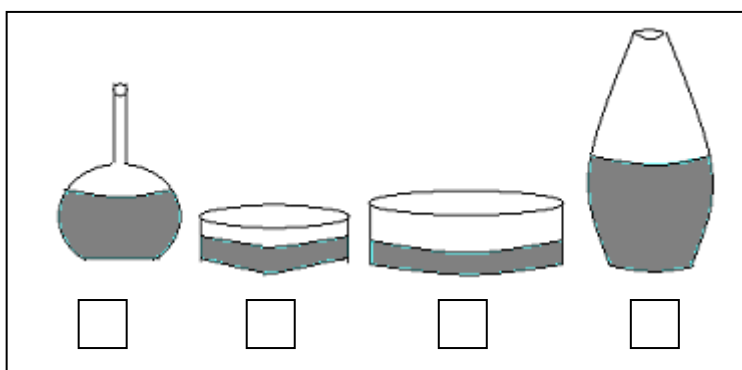
1. Scrie "X" în caseta din dreptul ilustrației care prezintă evaporarea apei.



2. Scrie "X" în caseta din dreptul fiecărui enunț adevărat.

- Corpurile gazoase au formă și volum proprii.
- Corpurile solide au formă și volum proprii.
- Corpurile solide iau forma vasului în care sunt puse.
- Corpurile lichide au formă și volum proprii.

3. Scrie "X" în caseta din dreptul imaginii ce prezintă vasul din care apa se va evapora cel mai repede.



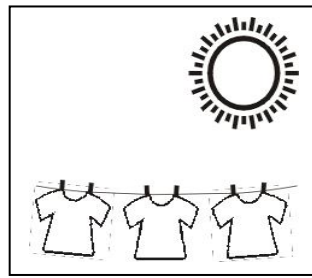
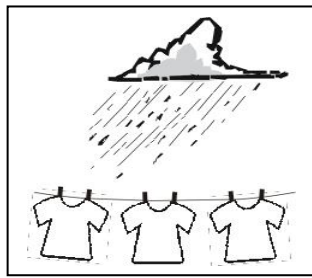
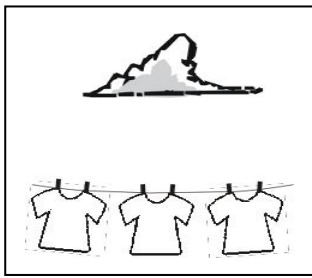
4. Scrie, pe spațiul punctat, o caracteristică specifică animalelor care trăiesc în:

mediul terestru

mediul acvatic

5. Scrie "X" în caseta din dreptul răspunsului potrivit.

Când se usucă rufele cel mai repede?



6. Subliniază, cu o linie, cuvintele care denumesc **numai** animale carnivore și cu două linii cuvintele care denumesc **numai** animale erbivore.

iepure

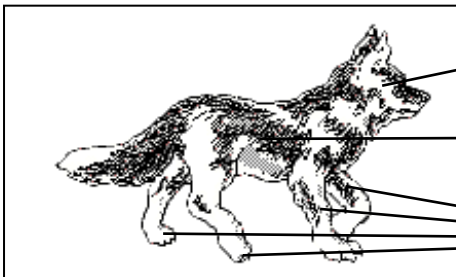
lup

rață

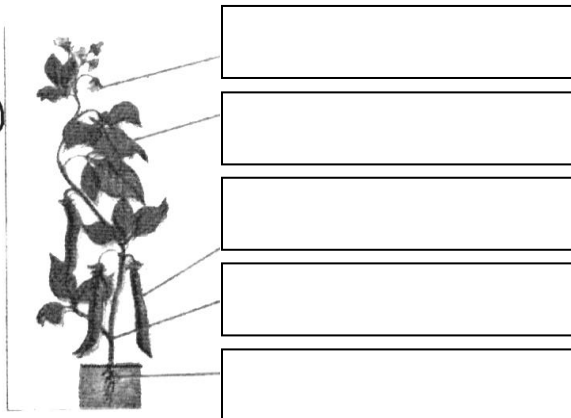
oaie

leu

7. Completează, în casete, denumirea părților componente ale corpului câinelui, corespunzătoare săgeților.



8. Ajută-l pe Andrei să completeze în casete denumirea părților componente ale plantei.



9. Scrie, pe spațiul punctat, trei motive pentru care tu crezi că s-a ofilit planta din imaginea de mai jos.



.....

.....

.....

.....

11 os conțin sfaturi referitoare la îngrijirea plantelor din clasă. Scrie, în casete, **DA** pentru sfaturile pe care le-ai urma și **NU** pentru cele pe care nu le-ai urma:

- Așază plantele la lumină foarte puternică!
- Udă planta cu atâta apă cât are nevoie!
- Așază plantele la întuneric!
- Pe timpul iernii, udă plantele mai rar!
- Așază plantele la fereastră!

11. Scrie, în casete, **DA** pentru enunțul pe care îl consideri adevărat și **NU** pentru enunțul pe care îl consideri incorect.

- Unele omizi sunt verzi pentru a nu fi observate dintre frunze.
- Ciorile sunt negre pentru a fi văzute de vânători.
- Țepii ariciului îl apără pe acesta de dușmani.
- Bufnița își caută prada numai ziua.
- Plantele care trăiesc în medii de viață uscate, își fac propriile rezerve de apă.

12. Completează tabelul de mai jos, scriind "X" acolo unde consideri potrivit.

Conținutul paharului este o/un:	În pahar se află ...				
	apă și zahăr	apă și sare	apă și pietriș	apă și ulei	apă și mălai
soluție					
amestec					

13. Dintre experimentele efectuate în clasă, la Științe ale naturii, descrie în câteva enunțuri pe cel care ți-a plăcut cel mai mult. Ce ai aflat în urma realizării lui?

.....

.....

.....

.....

.....

.....

.....

.....

.....